

HIV 感染症治療薬共同使用成績調査

19 年次報告書

(調査開始 ～ 平成 28 年 3 月 31 日)

平成 28 年 11 月

HRD共同調査協議会

ヴィーブヘルスケア株式会社

MSD株式会社

グラクソ・スミスクライン株式会社

日本たばこ産業株式会社

ファイザー株式会社

ヤンセンファーマ株式会社

HIV 感染症治療薬共同使用成績調査

19 年次報告書

(調査開始 ～ 平成 28 年 3 月 31 日)

HIV 感染症治療薬(抗 HIV 薬及び HIV 関連疾患治療薬) 共同使用成績調査(以下、本調査)へご協力頂きありがとうございました。

本調査にて収集された当該薬剤の有効性・安全性についての情報を医療の現場にフィードバックするため、19年次(調査開始～平成 28 年 3 月 31 日)までの結果をまとめた小冊子を作成いたしました。

1. 調査方法

本調査は、契約時に投薬中、あるいは調査期間中に投薬を開始した症例について登録頂き、患者背景、薬剤の投与状況、併用療法、患者の転帰、有害事象[†](副作用、臨床検査値の異常変動、有害事象と疾患や薬剤との関連性、臨床経過に関するコメント)、CD4 数の推移をはじめとする臨床経過及び臨床検査値の推移等の項目について調査開始から平成 28 年 3 月 31 日の期間継続的に調査した。

[†] 新たに発現した日和見感染症等を含む

2. 調査対象症例

本調査は、調査にご協力頂いた施設(平成 12 年 4 月 1 日より特定施設約 30 施設)において、HIV 感染症及び日和見感染症治療薬を含む下記再審査品目の HIV 感染症治療薬(抗 HIV 薬及び HIV 関連疾患治療薬)が処方される全ての症例を対象とした。併用された HIV 感染症治療薬に関しては、治験期間も含め全ての投与期間を調査対象とした。

3. 調査対象薬剤

HIV 感染症治療薬の共同使用成績調査に合意している会社の薬剤 (2016 年 3 月現在再審査期間中の市販薬剤)

医薬品名	薬剤名(略号)	再審査期間
プリズスタ錠 300mg	ダルナビル(DRV)	2007 年 11 月 ～ 2017 年 11 月
プリズスタナイーブ錠 400mg	ダルナビル(DRV)	2009 年 8 月 ～ 2017 年 11 月
アイセントレス錠 400mg	ラルテグラビル(RAL)	2008 年 6 月 ～ 2018 年 6 月
ミコブテインカプセル 150mg	リファブチン	2008 年 7 月 ～ 2018 年 7 月
インテレンス錠 100mg	エトラビリン(ETR)	2008 年 12 月 ～ 2018 年 12 月
シーエルセントリ錠 150mg	マラビロク(MVC)	2008 年 12 月 ～ 2018 年 12 月
サムチレール内用懸濁液 15%	アトバコン	2012 年 1 月 ～ 2020 年 1 月
エシユラント錠 25mg	リルピビリン(RPV)	2012 年 5 月 ～ 2022 年 5 月
スタリビルト [®] 配合錠	エルビテグラビル/コビススタット/エムトリシタビン/テノホビル シ [®] ソフ [®] ロキシル [®] フマル酸塩 (EVG/COBI/FTC/TDF)	2013 年 3 月 ～ 2023 年 3 月
プリズスタナイーブ錠 800mg	ダルナビル(DRV)	2013 年 7 月 ～ 2017 年 11 月
デビケイ錠 50mg	ドルテグラビル(DTG)	2014 年 3 月 ～ 2024 年 3 月
コムプレラ配合錠	リルピビリン/テノホビル・シ [®] ソフ [®] ロキシル [®] フマル酸塩 /エムトリシタビン(RPV/TDF/FTC)	2014 年 11 月 ～ 2022 年 5 月
プリズスタ錠 600mg	ダルナビル(DRV)	2014 年 12 月 ～ 2017 年 11 月
トリーメク配合錠	ドルテグラビル/アハカビル流酸塩/ラミブジン (DTG/ABC/3TC)	2015 年 3 月 ～ 2024 年 3 月

(2016年3月現在再審査期間が終了している薬剤)

医薬品名	薬剤名(略号)	再審査期間	
エピビル錠 150, 300	ラミブジン(3TC)	1997年2月	2007年2月
コンビル配合錠	ジトブジン(AZT)・ラミブジン(3TC)	1999年6月	～ 2007年2月
クリキサンカプセル	インジナビル硫酸塩(IDV)	1997年3月	～ 2007年3月
点滴静注用ホスカビル	ホスカルネットナトリウム水和物	1997年3月	～ 2007年3月
ゼリットカプセル	サニブジン(d4T)	1997年7月	～ 2007年7月
デノシンカプセル※1	ガンシクロビル	1997年7月	～ 2007年7月
インビラーゼカプセル	サキナビルメシル酸塩(SQV-HGC)	1997年9月	～ 2007年9月
ノービア内用液・ソフトカプセル※1	リトナビル(RTV)	1997年11月	～ 2007年11月
ビラセプト錠 250mg	ネルフィナビルメシル酸塩(NFV)	1998年3月	～ 2008年3月
クラリス錠・トライシロップ	クラリスロマイシン(CAM)	1998年9月	～ 2008年9月
クラリシット錠・トライシロップ	クラリスロマイシン(CAM)	1998年9月	～ 2008年9月
ビラミューン錠	ネビラピン(NVP)	1998年11月	～ 2008年11月
ザイアジェン錠	アバカビル硫酸塩(ABC)	1999年9月	～ 2009年9月
ストックリン錠 200mg, 600mg	エファビレンツ(EFV)	1999年9月	～ 2009年9月
カレトラ配合錠・配合内用液	ロピナビル(LPV)・リトナビル(RTV)	2000年12月	～ 2010年12月
エプシコム配合錠	ラミブジン(3TC)・アバカビル硫酸塩(ABC)	2004年12月	～ 2010年12月
ジスロマック錠 600mg	アジスロマイシン	2001年12月	～ 2011年12月
カレトラ配合錠	ロピナビル(LPV)・リトナビル(RTV)	2011年4月	～ 2013年3月※2
レイアツツカプセル 150mg, 200mg	アタザナビル硫酸塩(ATV)	2003年12月	～ 2013年12月
ビリアート錠 300mg	テノホビル ジソプロキシルフマル酸塩(TDF)	2004年3月	～ 2014年3月
バリキサ錠 450mg	バルガンシクロビル塩酸塩	2004年11月	～ 2014年11月
レクシヴァ錠 700	ホスアンプレナビルカルシウム水和物(fAPV)	2004年12月	～ 2014年12月
エムトリバカプセル 200mg	エムトリシタビン(FTC)	2005年3月	～ 2015年3月
ツルハダ配合錠	エムトリシタビン・テノホビル ジソプロキシルフマル酸塩(FTC/TDF)	2005年3月	～ 2015年3月

※1:デノシンカプセル・ノービアソフトカプセルは現在、販売されておりません。

※2:カレトラ配合錠の用法追加(1日1回)は、再審査対象ではないため調査期間を示しております。

4. 解析対象症例

本調査の解析は、平成28年8月19日までに調査票を回収し、かつ情報提供の承諾を頂いている症例(7,901例)の内、適応外の症例(HIV感染症以外の84例)を除外した症例を使用実態集計の対象(7,817例)とした。

安全性及び有効性に関する解析は、上記症例の内、調査票内容の確定(固定)した症例のみを対象とした。解析対象は7,722例であった。その内訳は抗HIV薬使用症例(HIV感染症の適応)が7,635例、結核及びMAC感染症等治療薬(ミコブチン)使用症例が154例、ニューモシステリス肺炎(以下、PCP)治療薬(PCP発症抑制を含む)(サムチレル内用懸濁液15%)使用症例が290例であり、調査対象の抗HIV薬・CMV感染症治療薬・MAC等治療薬・PCP治療薬が使用されていない症例は81例であった。

回収調査票数	:	36,483 冊
回収症例数(除:承諾を得ていない症例(除外症例))	:	7,901 例
・使用実態集計解析対象症例数	:	7,817 例

除外症例数(適応外の症例)	:	84 例
・安全性・有効性解析対象症例数	:	7,722 例
抗 HIV 薬使用症例数	:	7,635 例
結核及び MAC 感染症等治療薬使用症例数	:	154 例
PCP 治療薬(PCP 発症抑制を含む)使用症例数	:	290 例
除外症例数(調査対象薬未処方)	:	81 例

5. 解析結果

本調査の19年次までの症例背景を表1に示す。

本調査では、HIV 感染症治療薬の使用実態の把握を目的に、使用された薬剤の組合せの延べ症例数(薬剤の切り替えが行われた場合、別症例として集計)及び平均併用日数の集計を行った(図1)。

抗 HIV 薬における結果を表 2-1-1 および 2-2-1 に示す。使用頻度が最も高かった薬剤の組合せは、調査開始から19年次までの全期間(表 2-1-1)でツルバダ、ノービア、プリジスタナイーブの組合せ、19年次期間(表 2-2-1)では、ツルバダ、テビケイの組合せであった。

次に、19年次期間において使用頻度の高い上位10組の組合せ及び上位10組に含まれなかった薬剤のうち選抜した組合せ3組(組合せ No.14、No.16 及び No.31)について、副作用の発現状況及び安全性に影響を与えると考えられる要因[性別、年齢、人種、抗 HIV 薬以外の併用薬有無、併用療法有無、合併症有無、腎障害、肝障害(含む肝炎)、血友病(含む血友病分類)、既往歴有無、アレルギーの有無]について、集計解析を行った(表 3~28)。なお、副作用用語については ICH 国際医薬用語集日本語版(MedDRA/J Ver19.0)の基本語(Preferred term : PT)にて集計解析を行った。また、薬剤別の重篤な副作用の発現状況の一覧を掲載した。

さらに、組合せ毎の CD4 陽性リンパ球数、血漿中 HIV-RNA コピー数の推移についてグラフ化を行った(図 2~14)。

HIV 関連疾患治療薬について、使用された薬剤と患者全体の投与日数の集計を行った。その結果を表 2-1-2 および 2-2-2 に示す。また、結核及び MAC 感染症等治療薬使用症例数 154 例、PCP 治療薬(PCP 発症抑制を含む)使用症例数 290 例に対して、安全性に影響を与えると考えられる要因別の副作用発現状況についてのみ集計を行った(表 30、32)。

今回集計を行った薬剤の組合せ

組合No.1	ツルバダ+テビケイ
組合No.2	ツルバダ+ノービア+プリジスタナイーブ
組合No.3	ツルバダ+アイセントレス
組合No.4	エプジコム+テビケイ
組合No.5	トリーメク
組合No.6	スタリビルド
組合No.7	エプジコム+ノービア+プリジスタナイーブ
組合No.8	エプジコム+アイセントレス
組合No.9	コムプレラ
組合No.10	エジュラント+テビケイ
組合No.14	ツルバダ+ノービア+プリジスタ
組合No.16	インテレンス+アイセントレス
組合No.31	ノービア+プリジスタナイーブ+シーエルセントリ

6. まとめ

抗 HIV 薬使用患者 7,635 例について、薬剤の組合せごとに集計解析(使用実態集計解析の対象は 7,817 例)を行った。

使用実態の検討では、近年承認された薬剤や再審査期間が満了し調査対象外となった薬剤があるため、19 年次までの全調査期間と 19 年次調査期間において、使用実態(薬剤の組合せ)の構成に差異が認められた。

安全性の検討では、集計解析を行った 13 組の組合せの内、組合せによっては患者背景のいくつかの要因について副作用発現症例率に有意差が認められた。有意差が認められた要因は、人種、抗 HIV 薬以外の併用薬有無、併用療法有無、合併症有無、合併症腎障害、合併症肝障害、血友病有無、既往歴有無及びアレルギーの有無であったが、交絡因子が多く原因については不明である。

有効性の検討では、CD4 陽性リンパ球数については、各組合せで、治療経験が無い患者(naïve)、及び治療経験が有る患者(experienced)の何れの群においても投与期間内において維持または増加の傾向を示した。血漿中 HIV-RNA コピー数については、多くの組合せにおいて、投与初期の減少効果が大きく、その後低いレベルを維持していることが確認された。

結核・MAC 感染症等治療薬及び PCP 治療薬(PCP 発症抑制を含む)使用症例数は、19 年次までの使用症例数がそれぞれ 154 例、290 例であり、全体の患者数(7,817 例)に占める割合は、それぞれ 2.0%、3.7%であった。

図表説明

表 1.	抗 HIV 薬使用患者(HIV 感染症)背景	
表 1a.	生存・死亡者内訳	
図 1.	併用期間の考え方	
表 2-1-1.	抗 HIV 薬 使用実態表	(投与期間:調査開始~2016年3月31日)
表 2-1-2.	HIV 関連疾患治療薬 使用実態表	(投与期間:調査開始~2016年3月31日)
表 2-2-1.	抗 HIV 薬 使用実態表	(投与期間:2015年4月1日~2016年3月31日)
表 2-2-2.	HIV 関連疾患治療薬 使用実態表	(投与期間:2015年4月1日~2016年3月31日)
表 3.	組合No.1 ツルバダ+テビケイ併用例	患者背景別副作用発現症例率
表 4.	組合No.1 ツルバダ+テビケイ併用例	副作用発現状況
表 5.	組合No.2 ツルバダ+ノービア+プリジスタナイーブ併用例	患者背景別副作用発現症例率
表 6.	組合No.2 ツルバダ+ノービア+プリジスタナイーブ併用例	副作用発現状況
表 7.	組合No.3 ツルバダ+アイセントレス併用例	患者背景別副作用発現症例率
表 8.	組合No.3 ツルバダ+アイセントレス併用例	副作用発現状況
表 9.	組合No.4 エブジコム+テビケイ併用例	患者背景別副作用発現症例率
表 10.	組合No.4 エブジコム+テビケイ併用例	副作用発現状況
表 11.	組合No.5 トリーメク単剤例	患者背景別副作用発現症例率
表 12.	組合No.5 トリーメク単剤例	副作用発現状況
表 13.	組合No.6 スタリビルド単剤例	患者背景別副作用発現症例率
表 14.	組合No.6 スタリビルド単剤例	副作用発現状況
表 15.	組合No.7 エブジコム+ノービア+プリジスタナイーブ併用例	患者背景別副作用発現症例率
表 16.	組合No.7 エブジコム+ノービア+プリジスタナイーブ併用例	副作用発現状況
表 17.	組合No.8 エブジコム+アイセントレス併用例	患者背景別副作用発現症例率
表 18.	組合No.8 エブジコム+アイセントレス併用例	副作用発現状況
表 19.	組合No.9 コムプレラ単剤例	患者背景別副作用発現症例率
表 20.	組合No.9 コムプレラ単剤例	副作用発現状況
表 21.	組合No.10 エジュラント+テビケイ併用例	患者背景別副作用発現症例率
表 22.	組合No.10 エジュラント+テビケイ併用例	副作用発現状況
表 23.	組合No.14 ツルバダ+ノービア+プリジスタ併用例	患者背景別副作用発現症例率
表 24.	組合No.14 ツルバダ+ノービア+プリジスタ併用例	副作用発現状況
表 25.	組合No.16 インテレンス+アイセントレス併用例	患者背景別副作用発現症例率
表 26.	組合No.16 インテレンス+アイセントレス併用例	副作用発現状況
表 27.	組合No.31 ノービア+プリジスタナイーブ+ シーエルセントリ併用例	患者背景別副作用発現症例率
表 28.	組合No.31 ノービア+プリジスタナイーブ+ シーエルセントリ併用例	副作用発現状況
表 29.	患者背景要因(結核・MAC 感染症等治療薬)	
表 30.	結核・MAC 感染症等治療薬投与例	患者背景別副作用発現症例率
表 31.	患者背景要因(PCP 治療薬)	
表 32.	PCP 治療薬投与例	患者背景別副作用発現症例率
表 33.	抗 HIV 薬別 副作用・感染症の発現状況一覧表	
表 34-1.	抗 HIV 薬 薬剤別重篤な副作用・感染症の発現状況一覧表	

表 34-2.	HIV 関連疾患治療薬 薬剤別重篤な副作用・感染症の発現状況一覧表
図 2～14	組合せ別(平均値)グラフ、薬剤名 分類

投与開始時点を0ヶ月として、それ以後3ヶ月ごとに平均値・標準偏差を算出した。

(投与後月数は前後±30日以内での検査値を平均する)

投与開始(直前)時点での検査値がある症例を対象とし、以降の推移を示した。

CD4、HIV-RNA コピー数について値を治療経験が無い患者(naïve)*、及び治療経験が有る患者(experienced)*の2層に分けて平均値・標準偏差を求めた。

*:「治療経験が無い患者(naïve)」「治療経験が有る患者(experienced)」

治療経験が無い患者とは、本調査開始時に初めて抗 HIV 薬が投与された患者を示し、最初の抗 HIV 薬剤組合せの投与開始日から薬剤が変更または中止されるまでの区間について集計する。

治療経験が有る患者とは、本調査開始時に既に抗 HIV 薬が投与されていた患者を示し、最初の抗 HIV 薬剤組合せの投与開始日から薬剤が変更または中止されるまでの区間、及び治療経験が無い患者の区間の次区間、即ち2番目の抗 HIV 薬剤組合せの投与開始日から薬剤が変更または中止されるまでの区間について集計する。

ただし、治療経験が無い患者は、治療歴が明確に把握できないため等の理由で必ずしも正確ではない症例も含まれる。

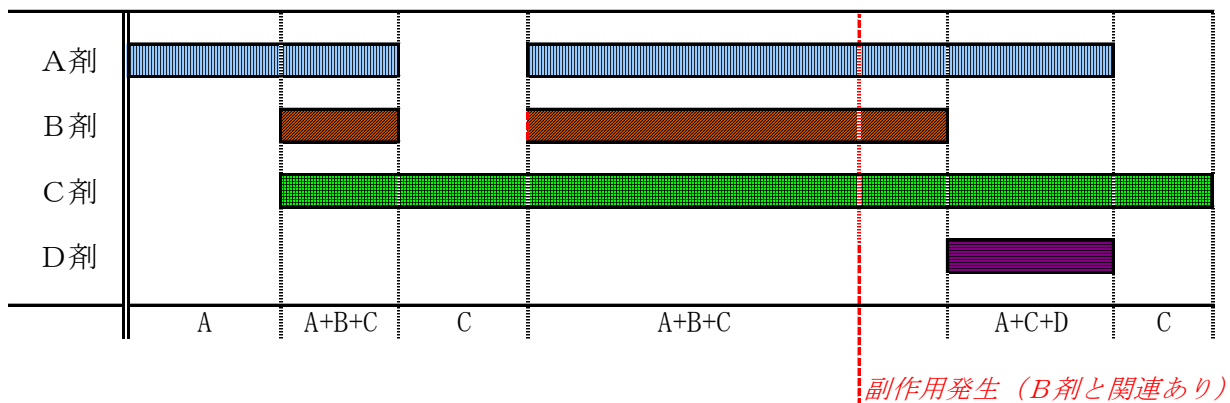
表1. 抗HIV薬使用患者(HIV感染症)背景

患者背景		症例数	分布(%)
総症例		7635	100.00
性別	男	7047	92.30
	女	588	7.70
年齢	≤14歳	36	0.47
	15歳 ≤ ≤64歳	7410	97.05
	65歳 ≤	189	2.48
人種	日本人	7088	92.84
	その他	546	7.15
	不明・未記載	1	0.01
抗HIV薬以外の 併用薬有無	無	2195	28.75
	有	5440	71.25
併用療法有無	無	6433	84.26
	有	1202	15.74
合併症有無	無	2507	32.84
	有	5125	67.13
	不明・未記載	3	0.04
合併症腎障害	無	7383	96.70
	有	249	3.26
	不明・未記載	3	0.04
合併症肝障害	無	5853	76.66
	有	1779	23.30
	肝炎	1345	17.62
	不明・未記載	3	0.04
血友病	無	6968	91.26
	有	664	8.70
	A	512	6.71
	B	151	1.98
	不明・未記載	1	0.01
	不明・未記載	3	0.04
既往歴有無	無	3300	43.22
	有	3930	51.47
	不明・未記載	405	5.30
アレルギーの有無	無	5100	66.80
	有	1749	22.91
	不明・未記載	786	10.29

表1a. 生存・死亡者内訳

	AIDS患者 (投与後AIDS発症)	HIV感染者	計
計	2399 (72)	5236	7635
生存者	2203 (55)	5111	7314
死亡者	196 (17)	125	321

図1 併用期間の考え方



上図においての組合せ

		症例数	副作用発現 症例数
A	→	1例	無
C	→	1例	無
C	→	1例	無
A+B+C	→	1例	無
A+B+C	→	1例	1例
A+C+D	→	1例	無

併用期間
 → 初回併用開始日
 → 併用開始日

表2-1-1. 抗HIV薬 使用実態表

投与期間：調査開始～2016年3月31日

組合 No.	症 例 数	核酸系逆転写酵素阻害剤										非核酸系 逆転写酵素阻害剤					プロテアーゼ阻害剤										インテグラーゼ阻害 剤		CCR5阻 害剤	核酸系逆転写酵素阻 害剤、インテグラーゼ阻 害剤		核酸系逆 転写酵素 阻害剤、非 核酸系逆 転写酵素 阻害剤	剤 数	平均 日数	最小 日数	最大 日数				
		レトロビ ル	ザイ デックス	ハイビ ット	エビビル	ゼリット	コンビ ビル	サイ ジェン	ビリア ド	エプシ コム	エムト リハ	ツルハ ダ	ビラミ ューン	ストック ン	レスクリ ター	インテ レン ス	エシ ュラ ント	クリシ バン	インビ ラーゼ	ノービ ア	ビラセ プト	プロ ゼ	フォ ート ヘイス	カレ トラ	レイ アタ ツ	レク シヴァ	プリ シ タ	プリ シ タ ナイ ブ		アイ セント レス	テビ ケイ						シー エル セント リ	スタ ビル ド	トリ メク	コム プレ ラ
1	1104																																				3	960.6	5	2349
2	916																																			2	969.9	2	2562	
3	739	■			■																															2	337.0	2	3463	
4	714				■	■																														3	914.8	2	3155	
5	713				■																															3	1212.5	5	2989	
6	648												■																							2	1273.1	3	2868	
7	629																																			2	381.0	7	721	
8	622	■			■												■																				3	508.0	2	3186
9	598	■																																			1	423.9	2	3129
10	587	■			■																																3	787.9	2	3879
11	571				■	■							■																								3	733.2	2	2939
12	436				■								■																								3	888.9	2	3444
13	394																																				3	980.7	2	2622
14	382																																				1	513.6	4	1073
15	357																																				2	957.1	3	2630
16	339	■			■								■																								3	858.3	2	2953
17	336				■	■																															3	546.9	2	3179
18	319																																				3	832.2	4	2260
19	311																																				2	840.7	2	2615
20	308				■																																4	860.6	3	2904
21	288																																				2	1031.1	2	3107
22	278	■	■																																		2	425.9	2	3044
23	262				■	■																															3	402.1	2	2561
24	251																																				2	304.8	8	709
25	239	■		■																																	2	321.3	2	3442
26	236				■	■																															2	232.7	2	3124
27	221																																				2	760.5	2	2760
28	203																																				2	585.6	2	2664
29	198	■			■																																3	795.2	3	2931
30	195		■																																		1	383.9	3	1690
31	176																																				2	435.7	3	1853
32	168																																				1	204.9	6	346
33	165				■																																3	572.0	2	2212
34	162																																				3	1115.6	10	2685
35	121		■			■																															3	671.7	3	2871
36	119				■																																3	827.8	5	3073
37	108				■	■																															4	261.6	4	1775
38	104		■			■																															3	537.6	6	2075
39	98	■			■																																3	335.9	4	2499
40	97				■																																3	564.8	3	2317
41	95				■	■																															3	668.1	10	3050
42	88																																				3	780.7	7	2363
43	85		■			■																															2	170.8	2	1131
44	84				■	■																															4	455.2	3	2511
45	81																																				2	557.6	14	1297
46	80	■		■																																	3	471.8	6	2943
47	79				■																																4	452.2	7	2393
48	75	■	■																																		3	706.3	28	2699
49	73			■																																	1	171.2	5	1329
50	73				■																																1	168.4	2	3319

表2-1-1. 抗HIV薬 使用実態表

投与期間：調査開始～2016年3月31日

組合 No.	症 例 数	核酸系逆転写酵素阻害剤										非核酸系 逆転写酵素阻害剤					プロテアーゼ阻害剤										インテグラーゼ阻害 剤		CCR5阻 害剤	核酸系逆転写酵素阻 害剤、インテグラーゼ阻 害剤		核酸系逆 転写酵素 阻害剤、非 核酸系逆 転写酵素 阻害剤	剤 数	平均 日数	最小 日数	最大 日数		
		レトロビル	ザイ デックス	ハイビッ ド	エビビル	ゼリット	コンビビ ル	サイア ジェン	ビリア ド	エプソ コム	エムトリバ 	ツルハ ダ	ビラミュー ン	ストック ン	レスクリ ター	インレン ス	エンジュ ラント	クリキシ バン	インビ ラセ	ノービア	ビラセブ ト	プロゼ	フォート ベイス	カレラ	レイアタ ツ	レクソヴァ	プリシス タ	プリシス タナイ ブ	アイセント レス	デビケイ	シーエル セントリ	スタリビ ド					トリメク	コムプレ ア
51	72				■																													1	192.4	2	728	
52	71	■														■																		2	187.1	2	931	
53	68	■			■													■																3	339.6	2	1876	
54	67								■																									2	1028.7	2	2447	
55	67									■													■											1	790.0	2	3297	
56	65					■													■															2	733.3	6	2425	
57	59	■	■																			■												3	685.5	15	2317	
58	59	■			■											■		■																4	664.3	2	2230	
59	59					■	■																											2	574.4	5	2700	
60	55				■	■																												3	345.7	12	2121	
61	54		■			■																	■											3	682.3	7	2636	
62	54				■	■																													4	253.9	14	1666
63	54				■																													2	188.3	3	2826	
64	51	■	■														■																	3	408.2	2	2177	
65	50				■			■																											3	787.4	20	2270
66	49	■			■							■																							3	723.4	2	2616
67	49																																		3	622.6	9	3019
68	49	■			■																					■									4	576.5	9	2089
69	42	■	■																																3	939.7	10	3069
70	42																																		1	203.5	17	429
71	39	■			■																														3	856.5	13	2967
72	38		■			■																													4	637.6	6	2931
73	38								■																										2	634.6	6	1282
74	38	■		■																															3	528.6	5	3073
75	38				■	■																													3	365.5	4	2808
76	38				■	■																													3	289.5	3	1283
77	37					■																													2	1039.4	19	2993
78	37																■																		1	114.9	2	572
79	33																																		2	809.4	8	2630
80	33				■																														3	429.8	8	2914
81	33				■																														3	409.6	11	1981
82	32								■																										2	709.6	5	2722
83	31		■			■																													3	373.8	3	2530
84	29				■																														4	1005.0	14	2891
85	29				■																														2	470.4	2	3815
86	28																											■							3	891.1	19	2201
87	28														■																				2	309.5	21	668
88	28			■																															2	188.6	4	706
89	27																																		3	997.3	6	2715
90	27				■	■																													3	687.9	6	2128
91	27				■																														3	629.6	49	2079
92	27					■																													2	626.8	10	2544
93	27	■		■																															3	265.3	24	945
94	26	■			■																														3	718.2	3	2730
95	26	■			■																														4	474.0	7	2166
96	25		■			■																													3	322.4	2	2942
97	22													■																					2	836.2	9	2152
98	22																																		2	808.5	15	2603
99	22		■																																3	572.6	3	2543
100	22					■														■															2	299.4	2	2251

表2-1-1. 抗HIV薬 使用実態表

投与期間：調査開始～2016年3月31日

組合 No.	症 例 数	核酸系逆転写酵素阻害剤										非核酸系 逆転写酵素阻害剤					プロテアーゼ阻害剤										インテグラーゼ阻害 剤		CCR5阻 害剤	核酸系逆転写酵素阻 害剤、インテグラーゼ阻 害剤		核酸系逆 転写酵素 阻害剤、非 核酸系逆 転写酵素 阻害剤	剤 数	平均 日数	最小 日数	最大 日数			
		レトロビ ル	ザイ デックス	ハイビ ット	エビビル	ゼリット	コンビビ ル	サイア ジェン	ビリア ード	エブシ コム	エムトリバ ル	ラハダ	ビラミ ューン	ストック ン	レスクリ プター	インテ レンス	エンシ ュラント	クリキ バン	インビ ラセ	ノービ ア	ビラセ プト	プロセ 	フォ ート ヘイス	カレ トラ	レイ アタ ツ	レク シヴァ	プリ シタ	プリ シタ ナイ ーブ		アイ セント レス	テビ ケイ						シー エル セント リ	スタ ビル ド	トリ メク
101	22		■													■																			2	244.3	2	755	
102	22			■													■																		2	149.2	4	478	
103	21																																		3	1147.4	2	2754	
104	21																																		2	700.2	3	2848	
105	21																																		1	85.1	3	1155	
106	20																																		4	1049.0	13	2978	
107	20																																		3	753.8	19	2520	
108	20	■		■																															3	285.2	4	1499	
109	19		■																																3	694.1	90	2384	
110	19		■																																3	679.9	34	2408	
111	19			■																															3	594.9	7	1492	
112	19			■																															2	165.1	14	1023	
113	18																																			1	901.2	4	2800
114	18																																		3	640.2	3	1834	
115	18				■																														3	589.2	7	2873	
116	18																																		3	434.4	5	2274	
117	18		■																																3	333.4	4	1709	
118	18				■																															2	212.3	7	815
119	18																																			1	120.9	2	365
120	17																																		3	862.7	12	2983	
121	17																																		3	716.1	25	2815	
122	17				■																														4	486.3	2	1835	
123	17																																		4	407.9	92	1057	
124	17																																			1	357.2	2	2109
125	16																																		3	667.1	4	1756	
126	16	■	■																																3	289.8	35	689	
127	16	■																																	2	276.2	6	1043	
128	16																																		2	274.8	5	867	
129	15																																		4	1256.5	40	2274	
130	15		■																																3	613.7	23	1991	
131	15		■																																3	555.5	14	2447	
132	14																																			2	844.4	19	2228
133	14	■																																	3	784.5	6	1966	
134	14	■																																	2	265.8	6	1778	
135	14	■	■																																3	238.7	7	976	
136	14																																		2	181.2	8	660	
137	13																																		3	966.8	41	2180	
138	13																																		4	906.5	64	2998	
139	13																																		4	551.5	7	1877	
140	13																																		2	454.0	29	910	
141	13	■																																	2	225.2	11	777	
142	13																																		2	121.3	7	945	
143	13																																		1	88.7	5	736	
144	12	■	■																																3	860.6	92	1883	
145	12																																		2	611.7	11	1963	
146	12																																		3	352.9	5	2030	
147	12																																		3	322.4	55	1687	
148	12																																		3	312.4	27	640	
149	12		■																																3	251.9	10	1457	
150	12		■																																4	206.8	22	565	

表2-1-1. 抗HIV薬 使用実態表

投与期間：調査開始～2016年3月31日

組合 No.	症 例 数	核酸系逆転写酵素阻害剤										非核酸系 逆転写酵素阻害剤					プロテアーゼ阻害剤										インテグラーゼ阻害 剤		CCR5阻 害剤	核酸系逆転写酵素阻 害剤、インテグラーゼ阻 害剤		核酸系逆 転写酵素 阻害剤、非 核酸系逆 転写酵素 阻害剤	剤 数	平均 日数	最小 日数	最大 日数		
		レトロビ ル	グアイ デックス	ハイビッ ド	エビビル	ゼリット	コンビビ ル	サイア ジェン	ビリアー ド	エブシコ ム	エムトリバ ル	ラハダ	ビラミュー ン	ストック ン	レスクリ ター	インデレ ンス	エンジュ ラント	クリキシ バン	インビ ラーゼ	ノーピア	ビラセブ ト	プロゼ	フォート ベイス	カレラ	レイアタ ツ	レクシヴァ	プリシス タ	プリシス タナイ ブ	アイセント レス	デビケイ	シーエル セントリ	スタリビル ド					トリメク	コムプレ ア
151	12																																		1	40.7	2	278
152	11	■	■									■						■	■																4	606.6	5	2958
153	11		■																			■													4	595.0	18	2033
154	11																																		2	544.5	12	1346
155	11																																		3	411.2	9	1821
156	11																																		3	203.9	16	501
157	11																																		2	105.5	3	516
158	10																																		2	1379.0	16	2682
159	10																																		3	730.2	6	2439
160	10																																		4	567.7	79	1487
161	10																																		4	485.6	28	1320
162	10																																		4	355.5	20	1301
163	10																																		2	217.6	2	1515
164	9																																		2	724.9	12	1499
165	9	■																																	3	640.9	7	1588
166	9																																		4	591.9	7	1678
167	9																																		4	458.3	6	1520
168	9																																		3	403.4	15	2074
169	9																																		2	341.6	27	1085
170	9																																		4	322.7	28	878
171	9																																		3	229.1	10	581
172	9																																		3	223.7	3	624
173	9																																		3	189.9	42	582
174	9																																		2	125.2	2	409
175	9																																		2	89.4	2	287
176	9																																		2	75.1	2	446
177	9																																		1	56.9	2	202
178	8																																		3	1400.0	223	2543
179	8																																		4	1304.5	62	2714
180	8																																		2	1084.6	42	2130
181	8																																		4	1033.6	63	2873
182	8																																		3	857.0	56	2473
183	8																																		3	619.4	21	1604
184	8																																		4	617.6	3	2234
185	8																																		2	533.5	7	3537
186	8																																		4	451.8	14	1344
187	8																																		4	339.6	43	1225
188	8																																		2	292.1	5	1320
189	8																																		1	211.4	10	366
190	8																																		4	133.5	2	366
191	7																																		3	1664.7	10	2812
192	7																																		3	1462.3	740	2606
193	7																																		3	907.9	76	2726
194	7																																		4	898.6	8	2730
195	7																																		3	766.0	94	1400
196	7																																		4	761.0	9	2511
197	7																																		3	615.1	50	1231
198	7																																		2	599.0	42	1156
199	7																																		2	583.0	8	1750
200	7																																		3	446.1	28	1057

表2-1-1. 抗HIV薬 使用実態表

投与期間：調査開始～2016年3月31日

組合 No.	症 例 数	核酸系逆転写酵素阻害剤										非核酸系 逆転写酵素阻害剤					プロテアーゼ阻害剤										インテグラーゼ阻害 剤		CCR5阻 害剤	核酸系逆転写酵素阻 害剤、インテグラーゼ阻 害剤		核酸系逆 転写酵素 阻害剤、非 核酸系逆 転写酵素 阻害剤	剤 数	平均 日数	最小 日数	最大 日数			
		レトロビル	ザイ デックス	ハイビッ ド	エビビル	ゼリット	コンビビ ル	サイア ジェン	ビリアー ド	エブシコ ム	エムトリバ 	ツルハダ	ビラミュー ン	ストック ン	レスクリ ター	インテレン ス	エンジュ ラント	クリキシ バン	インビ ラセ	ノービア	ビラセブ ト	プロセ	フォート ベイス	カレラ	レイアタ ツ	レクシヴァ	プリシ スタ	プリシ スタナイ ブ	アイセント レス	デビケイ	シーエ ルセント リ	スタビル ド					トリマク	コムプレ ア	
201	7																																		3	419.3	16	2027	
202	7																																		3	326.4	7	1335	
203	7	■																																	3	208.4	10	672	
204	7	■																																	2	161.0	14	477	
205	7																																		2	145.1	2	522	
206	7																																		2	137.9	65	293	
207	7																																		2	49.4	22	71	
208	6																																		3	1210.3	413	2191	
209	6																																		3	1009.8	396	2060	
210	6																																		2	933.3	335	1542	
211	6																																		5	845.7	127	1817	
212	6	■																																	3	751.8	3	1477	
213	6																																		3	741.0	40	2705	
214	6																																		4	725.8	137	2047	
215	6																																		3	674.3	10	1345	
216	6	■																																	4	620.0	102	1121	
217	6																																		3	522.3	2	2789	
218	6																																		2	486.7	13	1758	
219	6																																		3	365.7	15	705	
220	6	■																																	3	311.0	23	1143	
221	6																																		3	279.3	43	1051	
222	6																																		2	269.3	77	987	
223	6																																		2	160.8	11	623	
224	6																																		3	135.3	36	300	
225	6	■																																	3	73.7	21	153	
226	6																																		3	65.8	2	265	
227	6																																		2	25.8	2	42	
228	6	■																																	4	23.8	5	61	
229	5																																			5	1449.4	8	2729
230	5	■																																	3	1408.6	35	2824	
231	5																																		4	1316.4	56	2551	
232	5																																		4	1175.4	32	2355	
233	5																																		4	903.2	297	1632	
234	5	■																																	3	886.4	197	2217	
235	5																																		5	805.2	15	2031	
236	5																																		3	785.0	14	2301	
237	5																																		3	667.6	26	1414	
238	5																																		2	645.2	4	1436	
239	5																																		4	503.2	170	987	
240	5	■																																	2	414.6	2	1895	
241	5																																		3	398.8	12	1131	
242	5																																		2	368.6	2	1079	
243	5	■																																	4	339.2	55	661	
244	5																																		4	303.0	35	820	
245	5																																		4	302.2	80	482	
246	5																																		2	245.0	24	987	
247	5																																		4	238.8	116	432	
248	5																																		4	238.4	29	492	
249	5																																		3	210.8	28	643	
250	5																																		3	184.8	42	419	

表2-1-1. 抗HIV薬 使用実態表

投与期間：調査開始～2016年3月31日

組合 No.	症 例 数	核酸系逆転写酵素阻害剤										非核酸系 逆転写酵素阻害剤					プロテアーゼ阻害剤								インテグラーゼ阻害 剤		CCR5阻 害剤	核酸系逆転写酵素阻 害剤、インテグラーゼ阻 害剤		核酸系逆 転写酵素 阻害剤、非 核酸系逆 転写酵素 阻害剤	剤 数	平均 日数	最小 日数	最大 日数						
		レトロビル	ザイ デックス	ハイビ ット	エビビル	ゼリット	コンビビ ル	サイア ジェン	ビリア ード	エブシコ ム	エムトリバ 	ツルハダ	ビラミュー ン	ストック ン	レスクリ ター	インテレ ス	エンジュ ラント	クリキシ バン	インビ ラーゼ	ノーピア	ビラセブ ト	プロゼ	フォート ベイス	カレラ	レイアタ ツ	レクシヴァ	プリシ スタ	プリシ スタナイ ーブ	アイセント レス	デビケイ					シーエ ルセン トリ	スタビル ド	トリマク	コムプレ ア		
251	5		■			■		■																											3	149.6	3	256		
252	5		■		■																														3	139.0	8	302		
253	5				■																		■												2	135.6	10	612		
254	5			■		■												■																	3	115.8	7	369		
255	5	■		■	■																														3	85.4	3	261		
256	5				■	■						■																							4	41.0	9	120		
257	5																										■								2	19.8	2	84		
258	4					■		■									■																		4	1664.5	3	2924		
259	4							■					■																						4	1433.0	11	2771		
260	4	■																																	4	1402.0	257	2603		
261	4					■																														4	1211.5	3	2460	
262	4																																			3	1119.3	827	1495	
263	4					■																														3	1074.5	118	1661	
264	4				■	■																														4	1044.3	27	2562	
265	4							■															■													4	946.8	2	2448	
266	4							■																												3	826.8	17	2191	
267	4					■																														3	799.8	85	2121	
268	4							■																												3	778.5	35	1505	
269	4		■																																	3	703.3	18	2014	
270	4		■																																	2	642.5	3	2531	
271	4																																			2	621.8	14	2164	
272	4																																			5	574.3	163	1063	
273	4							■																												2	557.3	183	798	
274	4			■		■																														3	502.0	7	1074	
275	4	■																																		4	498.5	34	1330	
276	4		■																																	3	477.5	5	1603	
277	4																																				3	459.3	238	666
278	4			■																																3	443.3	68	935	
279	4																																				3	398.8	3	731
280	4																																				3	371.3	62	547
281	4		■																																	4	354.8	68	738	
282	4		■																																		4	354.0	91	970
283	4																																				4	353.8	60	824
284	4																																				4	333.0	24	695
285	4		■																																	4	299.8	3	597	
286	4		■		■																															2	295.8	10	685	
287	4																																			4	269.5	96	503	
288	4																																				3	231.8	3	609
289	4	■	■	■																																	3	226.5	46	318
290	4																																				3	225.0	20	671
291	4																																				2	223.8	141	340
292	4		■																																		4	185.8	14	499
293	4																																				2	163.3	14	606
294	4		■																																		3	129.0	48	253
295	4		■																																		2	114.3	2	341
296	4																																				3	74.5	28	168
297	4	■																																			3	74.3	2	276
298	4																																				3	61.3	6	146
299	4		■																																		3	60.0	10	98
300	4																																				4	56.8	15	105

表2-1-1. 抗HIV薬 使用実態表

投与期間：調査開始～2016年3月31日

組合 No.	症 例 数	核酸系逆転写酵素阻害剤										非核酸系 逆転写酵素阻害剤					プロテアーゼ阻害剤							インテグラーゼ阻害 剤		CCR5阻 害剤	核酸系逆転写酵素阻 害剤、インテグラーゼ阻 害剤		核酸系逆 転写酵素 阻害剤、非 核酸系逆 転写酵素 阻害剤	剤 数	平均 日数	最小 日数	最大 日数								
		レトロビ ル	ザイ デックス	ハイビ ット	エビビル	ゼリット	コンビビ ル	サイア ジェン	ビリア ド	エブシコ ム	エムトリバ ル	ラハダ	ビラミュー ン	ストック ン	レスクリ ター	インレン ス	エンジュ ラント	クリキ バン	インビ ラーゼ	ノーピア	ビラセブ ト	プロゼ	フォート ベイス	カレラ	レイアタ ツ		レクソヴァ	プリシ タ						プリシ タナイ ブ	アイセント レス	デビケイ	シーエル セントリ	スタリビ ル	トリメク	コムプレ ア	
301	4					■												■																	3	25.3	3	49			
302	4						■																													1	5.3	2	11		
303	3				■													■								■										4	1738.3	905	2336		
304	3																	■							■											4	1623.3	480	2750		
305	3	■	■																																	3	1545.3	116	2336		
306	3																	■																		4	1341.0	13	2471		
307	3																																			3	1329.3	14	2110		
308	3																																			4	1217.0	4	2138		
309	3																																				3	1200.7	1102	1345	
310	3																																				3	1198.7	1051	1386	
311	3		■			■												■																			5	1173.0	353	2460	
312	3		■			■																															4	1154.3	657	2007	
313	3				■																																3	1022.3	55	1530	
314	3																																				3	992.0	101	2285	
315	3	■			■																																3	986.3	300	2160	
316	3		■																																		3	921.3	231	2260	
317	3	■			■																																4	903.7	70	1793	
318	3				■																																4	858.0	439	1638	
319	3				■																																3	820.7	465	1346	
320	3																																					3	816.3	10	1847
321	3	■			■																																4	794.7	2	2256	
322	3	■																																			4	760.7	16	2246	
323	3		■																																		3	678.7	99	1552	
324	3																																				3	660.3	342	1078	
325	3		■																																		4	653.7	8	1684	
326	3	■	■		■																																4	646.7	284	1096	
327	3		■																																		3	644.7	398	851	
328	3				■																																5	612.7	14	1029	
329	3				■																																4	497.0	232	706	
330	3				■																																3	494.7	2	1273	
331	3																																				4	472.7	189	915	
332	3																																				4	471.0	29	986	
333	3																																				4	441.3	15	750	
334	3																																				4	426.3	57	811	
335	3	■			■																																4	395.0	9	777	
336	3				■																																4	391.3	109	827	
337	3																																				2	384.0	150	834	
338	3		■		■																																3	379.3	196	670	
339	3																																				3	375.7	11	721	
340	3																																				3	373.3	72	777	
341	3	■			■																																4	359.7	28	629	
342	3																																				3	353.7	44	702	
343	3																																					3	342.0	77	585
344	3		■																																		4	322.3	85	752	
345	3	■			■																																3	298.3	137	602	
346	3	■																																			3	275.0	11	456	
347	3																																				3	274.7	165	476	
348	3	■																																			2	264.0	70	596	
349	3		■		■																																4	216.0	29	542	
350	3																																				4	199.7	8	451	

表2-1-1. 抗HIV薬 使用実態表

投与期間：調査開始～2016年3月31日

組合 No.	症 例 数	核酸系逆転写酵素阻害剤										非核酸系 逆転写酵素阻害剤					プロテアーゼ阻害剤										インテグラーゼ阻害 剤		CCR5阻 害剤	核酸系逆転写酵素阻 害剤、インテグラーゼ阻 害剤		核酸系逆 転写酵素 阻害剤、非 核酸系逆 転写酵素 阻害剤	剤 数	平均 日数	最小 日数	最大 日数	
		レトロビル	グアイ デックス	ハイビッ ド	エビビル	ゼリット	コンビル ル	サイア ジェン	ビリア ド	エブシコ ム	エムトリバ 	ツルハダ	ビラミュー ン	ストック ン	レスクリ ター	インデレ ス	エンジュ ラント	クリキ バン	インビ ラーゼ	ノーピア	ビラセブ ト	プロゼ	フォート ベイス	カレラ	レイアタ ツ	レクソヴァ	プリシス タ	プリシス タナイブ	アイセント レス	デビケイ	シーエル セントリ	スタリビル ド					トリマク
351	3			■		■					■																							3	183.0	18	445
352	3	■	■		■							■																						4	164.3	52	374
353	3											■																						2	152.0	5	442
354	3				■							■		■																				3	113.3	14	166
355	3																																	1	112.7	26	266
356	3					■						■																						4	107.7	5	274
357	3	■																■	■															3	101.7	2	289
358	3																	■																3	99.3	12	168
359	3		■		■	■																												4	92.0	13	241
360	3																																	1	88.3	6	244
361	3		■		■	■													■															4	78.7	71	84
362	3			■	■																													2	72.0	35	126
363	3																																	2	58.3	4	164
364	3				■							■							■										■					3	57.7	6	119
365	3																																	3	56.0	3	158
366	3				■														■															3	47.0	7	106
367	3	■	■			■																												3	43.7	13	99
368	3				■	■																												3	40.3	18	57
369	3															■		■																2	39.3	3	73
370	3																																	2	26.7	2	42
371	3				■	■						■	■																					4	23.7	14	36
372	3	■																																2	20.3	2	40
373	2																																	2	2998.5	1766	4231
374	2					■													■															3	2349.5	2095	2604
375	2	■																																4	2030.5	1751	2310
376	2																																	3	2024.5	1727	2322
377	2															■		■																4	1966.5	1710	2223
378	2				■													■																5	1792.0	1394	2190
379	2					■																												3	1763.0	1735	1791
380	2																																	4	1699.0	1558	1840
381	2		■																															3	1643.0	1507	1779
382	2	■																																5	1474.5	595	2354
383	2																																	2	1410.5	449	2372
384	2		■																															4	1321.5	968	1675
385	2																																	5	1280.0	542	2018
386	2																																	4	1205.0	222	2188
387	2																																	3	1197.0	1077	1317
388	2																																	2	1166.5	341	1992
389	2				■																													2	1160.0	6	2314
390	2	■																																4	1080.5	775	1386
391	2	■																																4	1046.5	85	2008
392	2																																	3	1038.0	336	1740
393	2	■																																3	1006.0	124	1888
394	2				■																													4	962.5	365	1560
395	2				■																													5	952.5	420	1485
396	2																																	3	947.0	449	1445
397	2																																	3	902.0	607	1197
398	2				■																													4	852.0	126	1578
399	2																																	4	820.0	280	1360
400	2																																	4	815.5	584	1047

表2-1-1. 抗HIV薬 使用実態表

投与期間：調査開始～2016年3月31日

組合 No.	症 例 数	核酸系逆転写酵素阻害剤										非核酸系 逆転写酵素阻害剤					プロテアーゼ阻害剤										インテグラーゼ阻害 剤		CCR5阻 害剤	核酸系逆転写酵素阻 害剤、インテグラーゼ阻 害剤		核酸系逆 転写酵素 阻害剤、非 核酸系逆 転写酵素 阻害剤	剤 数	平均 日数	最小 日数	最大 日数				
		レトロビ ル	ザイ デックス	ハイビ ット	エビビル	ゼリット	コンビ ビル	サイア ジェン	ビリア ド	エブシ コム	エムトリ バ	ツルハ ダ	ビラミ ューン	ストック ン	レスクリ プター	インテ レンス	エンシ ュラント	クリキ ン	インビ ラーゼ	ノービ ア	ビラセ プト	プロ ロゼ	フォ ート ヘイス	カレ トラ	レイ アタ ツ	レク シヴァ	プリ シスタ	プリ シスタ イ ン ア イ ブ	アイ セント レス	テビ ケイ	シー エル セント リ	スタ リビル ド					トリ メク	コ ム プレ ラ		
401	2	■																																		4	808.5	476	1141	
402	2				■							■																								4	799.0	36	1562	
403	2				■																															4	763.5	189	1338	
404	2				■																															3	759.0	76	1442	
405	2				■																															4	737.0	43	1431	
406	2		■																																	5	721.5	2	1441	
407	2																																			3	700.0	119	1281	
408	2																																				3	689.5	686	693
409	2			■	■																																3	684.5	641	728
410	2																																				4	651.5	645	658
411	2																																				3	617.0	196	1038
412	2																																				4	616.0	455	777
413	2																																				3	598.5	111	1086
414	2				■																																5	595.0	498	692
415	2		■																																		3	586.0	177	995
416	2		■																																		4	578.0	574	582
417	2				■																																4	568.5	28	1109
418	2																																				3	565.0	303	827
419	2		■																																		4	560.5	5	1116
420	2																																				4	558.0	20	1096
421	2																																				3	547.5	426	669
422	2																																				5	544.5	368	721
423	2		■																																		3	544.0	303	785
424	2		■																																		4	536.5	91	982
425	2	■	■																																		4	533.0	427	639
426	2																																				4	529.0	6	1052
427	2				■																																3	461.0	369	553
428	2																																				4	424.0	266	582
429	2				■																																3	405.5	349	462
430	2																																				2	397.0	148	646
431	2																																				3	388.0	232	544
432	2		■																																		4	379.5	272	487
433	2				■																																5	374.0	15	733
434	2																																				2	355.0	42	668
435	2																																				3	349.5	175	524
436	2	■																																			4	340.5	232	449
437	2				■																																4	280.0	166	394
438	2																																				4	276.5	63	490
439	2				■																																4	250.5	144	357
440	2		■		■																																3	249.0	231	267
441	2			■																																	3	247.0	28	466
442	2																																				3	234.5	42	427
443	2				■																																4	194.5	8	381
444	2		■																																		4	175.5	116	235
445	2	■																																			3	172.0	126	218
446	2	■																																			3	157.5	119	196
447	2																																				2	148.5	63	234
448	2																																				4	144.5	43	246
449	2																																				3	144.0	99	189
450	2																																				2	126.0	5	247

表2-1-1. 抗HIV薬 使用実態表

投与期間：調査開始～2016年3月31日

組合 No.	症 例 数	核酸系逆転写酵素阻害剤										非核酸系 逆転写酵素阻害剤					プロテアーゼ阻害剤										インテグラーゼ阻害 剤		CCR5阻 害剤	核酸系逆転写酵素阻 害剤、インテグラーゼ阻 害剤		核酸系逆 転写酵素 阻害剤、非 核酸系逆 転写酵素 阻害剤	剤 数	平均 日数	最小 日数	最大 日数			
		レトロビル	ザイ デックス	ハイビ ット	エビビル	ゼリット	コンビビ ル	サイア ジェン	ビリア ード	エブシ コム	エムトリバ ル	ラハダ	ビラミュー ン	ストック ン	レスクリ プター	インテレン ス	エンジュ ラント	クリキ ン	インビ ラセ	ノービア	ビラセブ ト	プロセ ブ	フォート ベイス	カトラ	レイアタ ツ	レクソヴァ	プリシ タ	プリシ タナイ ブ	アイセント レス	デビケイ	シーエル セントリ	スタリビ ル					トリメク	コムプレ ア	
451	2						■	■							■																				3	125.0	56	194	
452	2							■																												5	100.0	45	155
453	2						■					■																								4	94.0	60	128
454	2		■								■															■										5	93.0	84	102
455	2				■			■																												6	92.5	73	112
456	2		■			■						■																								4	78.0	30	126
457	2		■					■					■																							5	77.5	56	99
458	2											■								■																4	70.0	70	70
459	2			■		■		■								■																				4	60.5	45	76
460	2								■																											3	56.5	7	106
461	2	■				■													■																	4	50.0	27	73
462	2	■																																		3	50.0	7	93
463	2		■																																	3	44.0	26	62
464	2											■																								3	44.0	32	56
465	2														■																					3	40.5	22	59
466	2				■																															4	40.0	14	66
467	2	■				■		■																												4	38.5	20	57
468	2																																			4	38.5	7	70
469	2																																			2	36.0	2	70
470	2																																			5	35.5	13	58
471	2																																			3	32.5	10	55
472	2	■																																		3	31.5	14	49
473	2	■																																		3	23.0	5	41
474	2																																			4	22.0	3	41
475	2																																			3	18.5	7	30
476	2			■																																2	9.0	7	11
477	2	■																																		4	6.5	4	9
478	2		■																																	4	6.5	3	10
479	2	■																																		6	6.0	4	8
480	2																																			3	6.0	2	10
481	2																																			2	2.0	2	2
482	1																																			3	2975.0	2975	2975
483	1																																			5	2953.0	2953	2953
484	1																																			3	2876.0	2876	2876
485	1	■																																		5	2652.0	2652	2652
486	1																																			4	2536.0	2536	2536
487	1																																			3	2474.0	2474	2474
488	1																																			5	2393.0	2393	2393
489	1	■																																		4	2353.0	2353	2353
490	1																																			4	2261.0	2261	2261
491	1																																			4	2177.0	2177	2177
492	1																																			4	2073.0	2073	2073
493	1																																			5	2058.0	2058	2058
494	1																																			3	2050.0	2050	2050
495	1																																			4	2009.0	2009	2009
496	1																																			4	2005.0	2005	2005
497	1																																			4	1995.0	1995	1995
498	1																																			3	1968.0	1968	1968
499	1	■																																		3	1881.0	1881	1881
500	1																																			4	1862.0	1862	1862

表2-1-1. 抗HIV薬 使用実態表

投与期間：調査開始～2016年3月31日

組合 No.	症 例 数	核酸系逆転写酵素阻害剤										非核酸系 逆転写酵素阻害剤					プロテアーゼ阻害剤								インテグラーゼ阻害 剤		CCR5阻 害剤	核酸系逆転写酵素阻 害剤、インテグラーゼ阻 害剤		核酸系逆 転写酵素 阻害剤、非 核酸系逆 転写酵素 阻害剤	剤 数	平均 日数	最小 日数	最大 日数						
		レトロビル	ダウ ン	ハイビ ット	エビビル	ゼリット	コンビ ビル	サイ ア	ビリア ット	エプソ ン	エムト リ	ツルハ ダ	ビラミ ン	ストック ン	レスクリ ター	インテ レン ス	エンシ ュラ ント	クリキ ン	インビ ラセ ト	ノービ ア	ビラセ ブ	プロ ゼ	フォ ト ヘ イ ス	カレ ラ	レイ ア タ ツ	レク シ ン グ ア		プリ シ ン タ	プリ シ ン タ イ ン ブ						アイ セ ン レ ス	テ ビ ケ イ	シー エ ル セ ン ト リ	スタ リ ビ ル ド	トリ マ ク	コ ム プ レ ア
501	1	■																																			3	1854.0	1854	1854
502	1		■		■								■					■		■																6	1786.0	1786	1786	
503	1				■								■																							4	1785.0	1785	1785	
504	1		■															■						■												5	1657.0	1657	1657	
505	1																	■																		5	1649.0	1649	1649	
506	1					■							■			■																				4	1644.0	1644	1644	
507	1				■										■												■									6	1575.0	1575	1575	
508	1																																			3	1542.0	1542	1542	
509	1																																			4	1496.0	1496	1496	
510	1																																			3	1473.0	1473	1473	
511	1					■																														4	1472.0	1472	1472	
512	1		■		■																															5	1431.0	1431	1431	
513	1	■		■																																3	1418.0	1418	1418	
514	1		■																																	4	1411.0	1411	1411	
515	1						■																													3	1353.0	1353	1353	
516	1						■																													3	1343.0	1343	1343	
517	1	■																																		7	1304.0	1304	1304	
518	1				■																															4	1303.0	1303	1303	
519	1																																			3	1298.0	1298	1298	
520	1																																				2	1284.0	1284	1284
521	1		■			■																														4	1267.0	1267	1267	
522	1		■																																	3	1241.0	1241	1241	
523	1	■	■																																	4	1231.0	1231	1231	
524	1																																			3	1218.0	1218	1218	
525	1				■		■																													4	1217.0	1217	1217	
526	1																																			3	1213.0	1213	1213	
527	1				■																															4	1172.0	1172	1172	
528	1																																			4	1165.0	1165	1165	
529	1																																			3	1149.0	1149	1149	
530	1																																			5	1120.0	1120	1120	
531	1				■		■																													5	1104.0	1104	1104	
532	1																																			3	1103.0	1103	1103	
533	1																																			3	1094.0	1094	1094	
534	1																																			3	1087.0	1087	1087	
535	1																																			3	1077.0	1077	1077	
536	1																																			3	1061.0	1061	1061	
537	1																																			4	1042.0	1042	1042	
538	1	■	■																																	4	1041.0	1041	1041	
539	1																																			3	1027.0	1027	1027	
540	1				■																															3	1019.0	1019	1019	
541	1	■																																		3	1015.0	1015	1015	
542	1																																			3	1013.0	1013	1013	
543	1					■																														4	1010.0	1010	1010	
544	1				■																															4	1009.0	1009	1009	
545	1				■																															5	1004.0	1004	1004	
546	1																																			4	995.0	995	995	
547	1				■																															5	956.0	956	956	
548	1					■																														4	954.0	954	954	
549	1		■																																	4	954.0	954	954	
550	1		■																																	3	952.0	952	952	

表2-1-1. 抗HIV薬 使用実態表

投与期間：調査開始～2016年3月31日

組合 No.	症 例 数	核酸系逆転写酵素阻害剤									非核酸系 逆転写酵素阻害剤				プロテアーゼ阻害剤								インテグラーゼ阻害 剤		CCR5阻 害剤	核酸系逆転写酵素阻 害剤、インテグラーゼ阻 害剤		核酸系逆 転写酵素 阻害剤、非 核酸系逆 転写酵素 阻害剤	剤 数	平均 日数	最小 日数	最大 日数						
		レトロビ ル	ザイ デックス	ハイビ ット	エビビ ル	ゼリット	コンビ ビル	サイ アジェ ン	ビリア ード	エプシ コム	エムト リハ	ツルハ ダ	ビラミ ュー ン	ストック ン	レスクリ プター	インテ レン ス	エンシ ュラ ント	クリキ ン バン	インビ ラーゼ	ノービ ア	ビラセ プト	プロセ 	フォ ート ヘイス	カトラ		レイア タ ツ	レクシ ン ヴァ						プリシ ン タ	プリシ ン タ ナイ ーブ	アイセ ン レス	デビ ケイ	シー エル セント リ	スタ ビル ド
551	1					■		■																■											3	941.0	941	941
552	1							■										■																	3	941.0	941	941
553	1							■										■						■											4	939.0	939	939
554	1		■		■			■										■						■											5	938.0	938	938
555	1		■			■		■				■							■																5	929.0	929	929
556	1							■										■								■									4	918.0	918	918
557	1							■										■						■											4	918.0	918	918
558	1	■	■	■	■										■																				5	913.0	913	913
559	1									■									■																3	895.0	895	895
560	1							■		■								■						■											4	887.0	887	887
561	1							■										■						■											4	885.0	885	885
562	1																	■							■			■							4	884.0	884	884
563	1		■		■													■								■									4	878.0	878	878
564	1							■							■																				3	870.0	870	870
565	1				■										■								■												3	849.0	849	849
566	1				■			■																											2	831.0	831	831
567	1																	■																	3	826.0	826	826
568	1		■		■			■										■																	4	816.0	816	816
569	1				■			■										■																	4	813.0	813	813
570	1				■			■							■																				4	798.0	798	798
571	1				■			■							■											■									5	791.0	791	791
572	1				■													■																	3	791.0	791	791
573	1		■		■													■																	4	747.0	747	747
574	1				■			■										■																	5	731.0	731	731
575	1																	■							■										3	723.0	723	723
576	1									■								■							■										4	721.0	721	721
577	1				■			■							■																				5	713.0	713	713
578	1					■		■										■																	4	701.0	701	701
579	1														■											■									4	700.0	700	700
580	1	■																■																	2	696.0	696	696
581	1	■			■			■										■																	5	692.0	692	692
582	1				■			■										■																	3	691.0	691	691
583	1									■								■																	4	688.0	688	688
584	1				■			■										■																	4	687.0	687	687
585	1							■										■							■										4	658.0	658	658
586	1								■									■																	4	634.0	634	634
587	1																	■																	4	633.0	633	633
588	1				■													■							■										4	618.0	618	618
589	1				■			■										■																	4	618.0	618	618
590	1																	■																	3	617.0	617	617
591	1				■			■										■																	5	607.0	607	607
592	1				■										■																				3	599.0	599	599
593	1				■													■																	3	595.0	595	595
594	1																	■																	3	594.0	594	594
595	1		■		■													■																	4	589.0	589	589
596	1				■													■																	4	581.0	581	581
597	1			■	■										■			■																	4	574.0	574	574
598	1		■		■			■										■																	6	569.0	569	569
599	1										■								■																3	568.0	568	568
600	1																	■																	3	568.0	568	568

表2-1-1. 抗HIV薬 使用実態表

投与期間：調査開始～2016年3月31日

組合 No.	症 例 数	核酸系逆転写酵素阻害剤										非核酸系 逆転写酵素阻害剤					プロテアーゼ阻害剤										インテグラーゼ阻害 剤		CCR5阻 害剤	核酸系逆転写酵素阻 害剤、インテグラーゼ阻 害剤		核酸系逆 転写酵素 阻害剤、非 核酸系逆 転写酵素 阻害剤	剤 数	平均 日数	最小 日数	最大 日数				
		レトロビル	グアイ デックス	ハイビッ ド	エビビル	ゼリット	コンビビ ル	サイア ジェン	ビリアー ド	エプシコ ム	エムトリバ ル	ラハダ	ビラミュー ン	ストック ン	レスクリブ ター	インデレン ス	エンジュラ ント	クリキン バン	インビ ラーゼ	ノーピア	ビラセブ ト	プローゼ	フォート ベイス	カレラ	レイアタ ツ	レクシヴァ	プリシス タ	プリシス タナイ ブ	アイセント レス	デビケイ	シーエル セントリ	スタリビル ド					トリメク	コムプレ ア		
601	1				■			■							■																				5	563.0	563	563		
602	1				■										■															■					4	561.0	561	561		
603	1		■		■																														4	554.0	554	554		
604	1				■																														5	545.0	545	545		
605	1				■																														3	539.0	539	539		
606	1							■																											3	539.0	539	539		
607	1	■			■																															5	529.0	529	529	
608	1				■			■																												5	528.0	528	528	
609	1				■																															4	525.0	525	525	
610	1		■																																	3	523.0	523	523	
611	1							■																												3	514.0	514	514	
612	1		■																																	2	504.0	504	504	
613	1																																			3	497.0	497	497	
614	1		■					■																													5	485.0	485	485
615	1	■																																			3	483.0	483	483
616	1							■																													4	483.0	483	483
617	1																																				5	471.0	471	471
618	1	■			■																																5	469.0	469	469
619	1				■																																4	461.0	461	461
620	1				■																																4	455.0	455	455
621	1																																				3	454.0	454	454
622	1																																				4	448.0	448	448
623	1							■																													3	433.0	433	433
624	1																																				3	430.0	430	430
625	1		■	■																																	3	429.0	429	429
626	1				■																																3	427.0	427	427
627	1																																				4	421.0	421	421
628	1				■																																4	419.0	419	419
629	1																																				3	400.0	400	400
630	1																																				2	398.0	398	398
631	1																																				5	393.0	393	393
632	1																																				5	382.0	382	382
633	1																																				1	378.0	378	378
634	1																																				3	371.0	371	371
635	1																																				3	368.0	368	368
636	1																																				2	368.0	368	368
637	1																																				4	365.0	365	365
638	1																																				1	365.0	365	365
639	1																																				3	353.0	353	353
640	1																																				5	349.0	349	349
641	1																																				6	347.0	347	347
642	1																																				2	347.0	347	347
643	1				■	■																															5	342.0	342	342
644	1																																				4	336.0	336	336
645	1																																				4	323.0	323	323
646	1																																				3	321.0	321	321
647	1	■																																			6	317.0	317	317
648	1		■																																		2	307.0	307	307
649	1																																				4	301.0	301	301
650	1																																				3	294.0	294	294

表2-1-1. 抗HIV薬 使用実態表

投与期間：調査開始～2016年3月31日

組合 No.	症 例 数	核酸系逆転写酵素阻害剤										非核酸系 逆転写酵素阻害剤					プロテアーゼ阻害剤										インテグラーゼ阻害 剤		CCR5阻 害剤	核酸系逆転写酵素阻 害剤、インテグラーゼ阻 害剤		核酸系逆 転写酵素 阻害剤、非 核酸系逆 転写酵素 阻害剤	剤 数	平均 日数	最小 日数	最大 日数					
		レトロビ ル	ザイ デックス	ハイビ ット	エビビル	ゼリット	コンビ ビル	サイ ジェン	ビリア ド	エブシ コム	エムト リハ	ツルハ ダ	ビラミ ューン	ストック ン	レスクリ ター	インテ レン ス	エンユ ラント	クリキ バン	インビ ラーゼ	ノーピア	ビラセ プト	プロゼ	フォ ート ヘイス	カレ トラ	レイ アタ ツ	レクシ ヴァ	プリシ スタ	プリシ スタ ナイ ブ	アイ セント レス	テビ ケイ	シー エル セント リ	スタ ビル ド					トリ メク	コ ム プレ ラ			
651	1	■	■										■			■																			5	287.0	287	287			
652	1	■										■				■																			3	285.0	285	285			
653	1		■																				■	■											4	281.0	281	281			
654	1										■						■													■					3	274.0	274	274			
655	1																																		2	274.0	274	274			
656	1														■											■			■						6	273.0	273	273			
657	1		■																																3	272.0	272	272			
658	1												■														■								5	272.0	272	272			
659	1																																			3	268.0	268	268		
660	1												■																							3	266.0	266	266		
661	1																																			3	265.0	265	265		
662	1		■																																	4	262.0	262	262		
663	1		■																																		5	261.0	261	261	
664	1																																				1	259.0	259	259	
665	1																																				6	250.0	250	250	
666	1																																				5	249.0	249	249	
667	1	■	■																																		4	244.0	244	244	
668	1																																					3	238.0	238	238
669	1																																					2	236.0	236	236
670	1																																					3	234.0	234	234
671	1																																					1	234.0	234	234
672	1																																					2	229.0	229	229
673	1		■																																			4	225.0	225	225
674	1	■																																				4	221.0	221	221
675	1																																					4	211.0	211	211
676	1	■																																				4	209.0	209	209
677	1	■																																				4	203.0	203	203
678	1																																					3	201.0	201	201
679	1																																					3	196.0	196	196
680	1																																					3	196.0	196	196
681	1																																					5	192.0	192	192
682	1																																					4	192.0	192	192
683	1																																					5	190.0	190	190
684	1																																					4	190.0	190	190
685	1																																					6	189.0	189	189
686	1																																					5	187.0	187	187
687	1																																					3	186.0	186	186
688	1	■																																				4	185.0	185	185
689	1																																					3	184.0	184	184
690	1																																					3	183.0	183	183
691	1																																					3	182.0	182	182
692	1																																					4	182.0	182	182
693	1																																					3	180.0	180	180
694	1																																					3	175.0	175	175
695	1	■																																				6	173.0	173	173
696	1																																					3	171.0	171	171
697	1	■	■																																			4	170.0	170	170
698	1																																					4	170.0	170	170
699	1	■																																				5	168.0	168	168
700	1																																					4	166.0	166	166

表2-1-1. 抗HIV薬 使用実態表

投与期間：調査開始～2016年3月31日

組合 No.	症 例 数	核酸系逆転写酵素阻害剤										非核酸系 逆転写酵素阻害剤					プロテアーゼ阻害剤								インテグラーゼ阻害 剤		CCR5阻 害剤	核酸系逆転写酵素阻 害剤、インテグラーゼ阻 害剤		核酸系逆 転写酵素 阻害剤、非 核酸系逆 転写酵素 阻害剤	剤 数	平均 日数	最小 日数	最大 日数									
		レトロビ ル	ザイ デックス	ハイビ ット	エビ ビル	ゼリ ット	コンビ ビル	サイ アジェ ン	ビリア ード	エプシ コム	エト リハ	ツルハ ダ	ビラミ ュー ン	ストック ン	レスク リプ ター	インテ レン ス	エン ジュ ラ ント	クリ シ バン	イン ビ ラー ゼ	ノー ビア	ビラセ プト	プロ ゼ	フォ ート ヘイ ス	カ レ ラ	レイ ア タ ツ	レク シ ヴ ア		プリ シ タ	プリ シ タ ナ イ ブ						アイ セ ン レ ス	テ ビ ケ イ	シー エ ル セ ン トリ	スタ リ ビ ル ド	トリ マ ク	コ ム プ レ ア			
701	1					■																																3	163.0	163	163		
702	1	■	■									■								■																		4	162.0	162	162		
703	1		■															■																				3	162.0	162	162		
704	1				■																		■															2	161.0	161	161		
705	1																							■														2	161.0	161	161		
706	1		■																			■																2	157.0	157	157		
707	1															■																						4	152.0	152	152		
708	1		■															■																				4	151.0	151	151		
709	1				■											■									■														5	148.0	148	148	
710	1	■																																					3	139.0	139	139	
711	1		■																																				4	137.0	137	137	
712	1	■																																					3	135.0	135	135	
713	1																																						3	135.0	135	135	
714	1	■																																					3	133.0	133	133	
715	1		■		■																																		3	132.0	132	132	
716	1		■		■																																		4	132.0	132	132	
717	1	■																																					3	128.0	128	128	
718	1		■																																				3	128.0	128	128	
719	1					■																																	4	128.0	128	128	
720	1		■																																				5	126.0	126	126	
721	1	■																																					3	126.0	126	126	
722	1	■	■																																				3	125.0	125	125	
723	1																																						3	125.0	125	125	
724	1	■																																					3	124.0	124	124	
725	1	■																																					4	123.0	123	123	
726	1			■																																			4	121.0	121	121	
727	1																																						2	121.0	121	121	
728	1																																						2	118.0	118	118	
729	1																																						4	118.0	118	118	
730	1																																						4	117.0	117	117	
731	1	■																																					5	114.0	114	114	
732	1		■																																				5	112.0	112	112	
733	1																																						4	111.0	111	111	
734	1	■	■																																				4	110.0	110	110	
735	1	■		■																																			3	107.0	107	107	
736	1		■																																				4	107.0	107	107	
737	1																																						5	104.0	104	104	
738	1																																						3	103.0	103	103	
739	1																																						5	102.0	102	102	
740	1																																						2	98.0	98	98	
741	1																																						5	97.0	97	97	
742	1	■																																					3	95.0	95	95	
743	1																																						4	93.0	93	93	
744	1		■																																				5	92.0	92	92	
745	1																																						7	92.0	92	92	
746	1																																						4	92.0	92	92	
747	1	■	■																																				4	91.0	91	91	
748	1																																						6	91.0	91	91	
749	1																																						4	91.0	91	91	
750	1																																							5	90.0	90	90

表2-1-1. 抗HIV薬 使用実態表

投与期間：調査開始～2016年3月31日

組合 No.	症 例 数	核酸系逆転写酵素阻害剤										非核酸系 逆転写酵素阻害剤					プロテアーゼ阻害剤										インテグラーゼ阻害 剤		CCR5阻 害剤	核酸系逆転写酵素阻 害剤、インテグラーゼ阻 害剤		核酸系逆 転写酵素 阻害剤、非 核酸系逆 転写酵素 阻害剤	剤 数	平均 日数	最小 日数	最大 日数						
		レトロビ ル	ザイ デックス	ハイビ ット	エビ ビル	ゼリ ット	コンビ ビル	サイ ジェン	ビリア ド	エプシ コム	エムト リハ	ツルハ ダ	ビラミ ューン	ストック ン	レスクリ プター	インテ レンス	エンシ ュラント	クリキ ン	インビ ラゼ	ノービ ア	ビラセ プト	プロ ゼ	フォ ート ヘイス	カレ トラ	レイ アタ ツ	レク シヴァ	プリ シタ	プリ シタ ナイ ブ	アイ セント レス	テビ ケイ	シー エル セント リ	スタ ビル ド					トリ メク	コ ム プレ ラ				
751	1				■	■										■																				5	89.0	89	89			
752	1	■			■											■										■										5	85.0	85	85			
753	1	■																																		3	85.0	85	85			
754	1	■	■	■	■																															4	84.0	84	84			
755	1															■																				2	84.0	84	84			
756	1															■																				2	84.0	84	84			
757	1	■			■																																5	83.0	83	83		
758	1																																				4	83.0	83	83		
759	1																																				3	82.0	82	82		
760	1	■			■																																4	81.0	81	81		
761	1		■	■	■																																5	81.0	81	81		
762	1	■																																				4	77.0	77	77	
763	1																																					2	77.0	77	77	
764	1																																					4	77.0	77	77	
765	1		■	■	■																																	4	76.0	76	76	
766	1				■																																	5	76.0	76	76	
767	1																																					5	75.0	75	75	
768	1																																					4	74.0	74	74	
769	1	■			■																																	3	73.0	73	73	
770	1				■	■																																3	73.0	73	73	
771	1				■																																	5	72.0	72	72	
772	1																																					3	72.0	72	72	
773	1	■			■																																	4	71.0	71	71	
774	1		■																																			4	71.0	71	71	
775	1				■																																	2	71.0	71	71	
776	1																																					4	71.0	71	71	
777	1																																						3	71.0	71	71
778	1	■	■																																			5	70.0	70	70	
779	1																																						3	70.0	70	70
780	1		■																																			4	69.0	69	69	
781	1		■																																			4	68.0	68	68	
782	1																																						3	68.0	68	68
783	1		■																																				3	66.0	66	66
784	1		■																																				5	65.0	65	65
785	1				■	■																																	4	64.0	64	64
786	1				■																																		4	60.0	60	60
787	1																																						4	60.0	60	60
788	1	■	■		■																																		4	59.0	59	59
789	1		■																																				2	59.0	59	59
790	1				■																																		4	57.0	57	57
791	1		■																																				4	56.0	56	56
792	1		■																																				3	56.0	56	56
793	1		■																																				5	56.0	56	56
794	1				■																																		3	56.0	56	56
795	1				■																																		3	56.0	56	56
796	1																																						5	56.0	56	56
797	1																																						3	56.0	56	56
798	1		■																																				3	55.0	55	55
799	1																																						3	55.0	55	55
800	1																																						3	55.0	55	55

表2-1-1. 抗HIV薬 使用実態表

投与期間：調査開始～2016年3月31日

組合 No.	症 例 数	核酸系逆転写酵素阻害剤										非核酸系 逆転写酵素阻害剤					プロテアーゼ阻害剤										インテグラーゼ阻害 剤		CCR5阻 害剤	核酸系逆転写酵素阻 害剤、インテグラーゼ阻 害剤		核酸系逆 転写酵素 阻害剤、非 核酸系逆 転写酵素 阻害剤	剤 数	平均 日数	最小 日数	最大 日数		
		レトロビル	ザイ デックス	ハイビ ット	エビビル	ゼリット	コンビビ ル	サイア ジェン	ビリア ド	エブシコ ム	エムトリバ ル	ラハダ	ビラミュー ン	ストック ン	レスクリ ター	インテレン ス	エンジュ ラント	クリキ ハン	インビ ラーゼ	ノーピア	ビラセブ ト	プローゼ	フォート ベイス	カレラ	レイアタ ツ	レクソヴァ	プリシ スタ	プリシ スタイ ブ	アイセント レス	デビケイ	シーエル セントリ	スタリビル ド					トリメク	コムプレ ア
801	1	■	■		■	■													■																5	54.0	54	54
802	1		■			■														■															4	52.0	52	52
803	1	■		■		■											■																		4	51.0	51	51
804	1														■			■							■										3	51.0	51	51
805	1														■																				3	50.0	50	50
806	1				■	■							■																■	■					4	49.0	49	49
807	1																																		3	49.0	49	49
808	1				■																														4	48.0	48	48
809	1					■																	■					■	■						3	48.0	48	48
810	1					■							■					■					■					■	■						3	48.0	48	48
811	1				■													■																	4	47.0	47	47
812	1				■													■																	2	46.0	46	46
813	1																																		6	45.0	45	45
814	1																																		4	45.0	45	45
815	1				■							■	■																						3	43.0	43	43
816	1																						■												3	42.0	42	42
817	1	■																																	2	39.0	39	39
818	1		■																																4	38.0	38	38
819	1				■	■																													4	38.0	38	38
820	1		■		■																														5	36.0	36	36
821	1	■																																	3	35.0	35	35
822	1																																		5	35.0	35	35
823	1	■		■																															4	33.0	33	33
824	1	■			■																														4	30.0	30	30
825	1																																		4	30.0	30	30
826	1				■								■																						3	29.0	29	29
827	1																																		2	29.0	29	29
828	1																																		2	29.0	29	29
829	1	■																																	3	28.0	28	28
830	1	■																																	3	28.0	28	28
831	1	■																																	3	28.0	28	28
832	1		■			■																													5	28.0	28	28
833	1		■																																3	28.0	28	28
834	1																																		4	28.0	28	28
835	1																																		3	28.0	28	28
836	1																																		2	28.0	28	28
837	1																																		4	28.0	28	28
838	1																																		2	28.0	28	28
839	1	■	■																																5	27.0	27	27
840	1		■																																3	27.0	27	27
841	1		■																																3	26.0	26	26
842	1																																		4	26.0	26	26
843	1	■			■																														4	25.0	25	25
844	1																																		3	24.0	24	24
845	1																																		2	24.0	24	24
846	1	■			■																														5	22.0	22	22
847	1		■			■																													4	22.0	22	22
848	1				■																														4	22.0	22	22
849	1	■	■																																3	21.0	21	21
850	1		■		■																														3	21.0	21	21

表2-1-1. 抗HIV薬 使用実態表

投与期間：調査開始～2016年3月31日

組合 No.	症 例 数	核酸系逆転写酵素阻害剤										非核酸系 逆転写酵素阻害剤					プロテアーゼ阻害剤										インテグラーゼ阻害 剤		CCR5阻 害剤	核酸系逆転写酵素阻 害剤、インテグラーゼ阻 害剤		核酸系逆 転写酵素 阻害剤、非 核酸系逆 転写酵素 阻害剤	剤 数	平均 日数	最小 日数	最大 日数			
		レトロビル	ヴアイ デックス	ハイビッ ド	エビビル	ゼリット	コンビビ ル	サイア ジェン	ビリアー ド	エブシコ ム	エムトリバ ラ	ツルハダ	ビラミュー ン	ストック ン	レスクリプ ター	インデレン ス	エンジュラ ント	クリキシ バン	インビ ラセ	ノービア	ビラセブ ト	プロロゼ	フォート ベイス	カレラ	レイアタ ツ	レクシヴァ	プリシス タ	プリシス タナイブ	アイセント レス	テビケイ	シーエル セントリ	スタリビル ド					トリメク	コムプレ ア	
851	1		■			■					■						■																	5	21.0	21	21		
852	1		■		■	■											■																	4	20.0	20	20		
853	1				■	■																	■											3	20.0	20	20		
854	1	■	■															■					■											5	19.0	19	19		
855	1		■			■												■																	5	19.0	19	19	
856	1				■		■															■													4	19.0	19	19	
857	1			■		■																													3	16.0	16	16	
858	1								■																										4	16.0	16	16	
859	1	■	■										■								■														4	15.0	15	15	
860	1		■										■																						4	15.0	15	15	
861	1																			■															2	15.0	15	15	
862	1	■		■									■																						3	14.0	14	14	
863	1		■																		■														3	14.0	14	14	
864	1			■									■																						3	14.0	14	14	
865	1								■																											2	14.0	14	14
866	1												■																							1	14.0	14	14
867	1	■	■																																	3	13.0	13	13
868	1		■														■	■	■																	5	13.0	13	13
869	1					■							■																							2	13.0	13	13
870	1													■																						3	13.0	13	13
871	1																																			3	13.0	13	13
872	1	■			■																															4	12.0	12	12
873	1																																			2	12.0	12	12
874	1																																			3	12.0	12	12
875	1		■			■																														6	11.0	11	11
876	1				■																															3	11.0	11	11
877	1					■																														3	11.0	11	11
878	1	■			■																															4	10.0	10	10
879	1	■			■																															4	10.0	10	10
880	1		■			■																														5	10.0	10	10
881	1			■																																3	10.0	10	10
882	1				■	■																														6	10.0	10	10
883	1				■	■																														4	10.0	10	10
884	1				■	■																														4	10.0	10	10
885	1	■			■	■																														4	9.0	9	9
886	1		■		■	■																														5	9.0	9	9
887	1				■	■																														4	9.0	9	9
888	1	■			■	■																														4	8.0	8	8
889	1				■	■																														5	8.0	8	8
890	1				■	■																														5	8.0	8	8
891	1								■																											3	8.0	8	8
892	1																																			3	8.0	8	8
893	1	■																																		4	7.0	7	7
894	1	■																																		4	7.0	7	7
895	1		■																																	3	7.0	7	7
896	1				■	■																														4	7.0	7	7
897	1																																			3	7.0	7	7
898	1								■																											4	7.0	7	7
899	1								■																											3	7.0	7	7
900	1									■																										5	7.0	7	7

表2-1-1. 抗HIV薬 使用実態表

投与期間：調査開始～2016年3月31日

組合 No.	症 例 数	核酸系逆転写酵素阻害剤										非核酸系 逆転写酵素阻害剤					プロテアーゼ阻害剤										インテグラーゼ阻害 剤		CCR5阻 害剤	核酸系逆転写酵素阻 害剤、インテグラーゼ阻 害剤		核酸系逆 転写酵素 阻害剤、非 核酸系逆 転写酵素 阻害剤	剤 数	平均 日数	最小 日数	最大 日数			
		レトロビ ル	グアイ デックス	ハイビッ ド	エビビル	ゼリット	コンビビ ル	サイア ジェン	ビリア ド	エブシコ ム	エムトリバ 	ツルハダ	ビラミュー ン	ストック ン	レスクリ ター	インレン ス	エンジュ ラント	クリキシ バン	インビ ラーゼ	ノーピア	ビラセブ ト	アローゼ	フォート ベイス	カレラ	レイアタ ツ	レクシヴァ	プリシス タ	プリシス タナイ ブ	アイセント レス	デビケイ	シーエル セントリ	スタリビル ド					トリーメ ク	コムプレ ア	
901	1										■								■																2	7.0	7	7	
902	1	■			■											■	■																		4	6.0	6	6	
903	1		■			■											■	■																	4	6.0	6	6	
904	1		■														■	■																	4	6.0	6	6	
905	1										■						■						■												4	6.0	6	6	
906	1																	■																	3	6.0	6	6	
907	1																																		3	6.0	6	6	
908	1																									■									2	6.0	6	6	
909	1	■														■																			4	5.0	5	5	
910	1		■		■																														5	5.0	5	5	
911	1					■																		■											4	5.0	5	5	
912	1																																		2	5.0	5	5	
913	1	■									■					■																			4	4.0	4	4	
914	1				■		■										■																			5	4.0	4	4
915	1					■																														3	4.0	4	4
916	1				■																															3	3.0	3	3
917	1	■			■																															3	2.0	2	2
918	1		■			■																														5	2.0	2	2
919	1			■																																3	2.0	2	2
920	1					■																														3	2.0	2	2
計※		2555292	853168	192733	4733036	2088024	714470	677881	1074934	1443038	23021	4742978	214008	2841920	51	85363	96267	635025	200771	3920712	1443995	27549	37248	1522699	1939531	421578	126464	1420242	1462884	345602	51809	196759	34509	8920					

※：計の日数は患者全体の投与日数を示した。
 注1：調査票に上記薬剤の治験中（承認前）の情報が記載されていた場合、その情報を含め集計した。
 注2：1日併用に関しては除外した。

表2-1-2. HIV関連疾患治療薬 使用実態表

投与期間:調査開始～2016年3月31日

組合 No.	症 例 数	抗CMV		抗MAC	抗酸菌症 治療薬	ニューモシスチス 肺炎治療薬	剤 数	平均 日数	最小 日数	最大 日数
		デノシンcap	バリキサ	ジスロマック	ミコフテイン	サムチレール				
1	700			▲			1	270.8	2	2872
2	274					▲	1	177.7	2	3053
3	209		▲				1	154.8	2	2502
4	133				▲		1	207.2	3	907
5	122		▲	▲			2	158.4	2	2156
6	98			▲		▲	2	122.9	2	1099
7	96	▲					1	215.3	2	1291
8	47			▲	▲		2	254.4	3	2188
9	28		▲			▲	2	62.4	2	256
10	22	▲		▲			2	113.3	2	500
11	21		▲	▲		▲	3	175.4	7	1307
12	12		▲		▲		2	145.3	2	587
13	12				▲	▲	2	131.6	2	617
14	8		▲	▲	▲		3	160.6	6	434
15	4	▲				▲	2	24.8	5	78
16	3	▲			▲		2	70.0	13	154
17	3		▲		▲	▲	3	65.3	4	183
18	2			▲	▲	▲	3	143.5	98	189
19	2	▲		▲		▲	3	36.5	6	67
20	1		▲	▲	▲	▲	4	106.0	106	106
21	1	▲		▲	▲		3	100.0	100	100
計※		23639	60433	240884	45018	68501				

※:計の日数は患者全体の投与日数を示した。

注1:調査票に上記薬剤の治験中(承認前)の情報が記載されていた場合、その情報を含め集計した。

注2:1日併用に関しては除外した。

表2-2-1. 抗HIV薬 使用実態表

投与期間:2015年4月1日～2016年3月31日

組合 No.	症 例 数	核酸系逆転写酵素阻害剤										非核酸系 逆転写酵素阻害剤				プロテアーゼ阻害剤										インテグラーゼ阻害剤		CCR5阻害 剤		核酸系逆転写酵素阻 害剤、インテグラーゼ阻 害剤		核酸系逆 転写酵素 阻害剤、非 核酸系逆 転写酵素 阻害剤	剤 数		
		レトロビル	ヴァイデッ クス	ハイビッド	エビビル	ゼリット	コンビビル	サ'イ シ'エン	ヒリアド'	エプ'シ'コ ム	エムトリバ'	ツルバ'ダ'	ビ'ラミュー ン	ストックリン	レスクリプ ター	インテレン ス	エジ'ユラン ト	クリキシ'ハ ン	インビラ セ'	ノービア	ビラセプト	プローゼ'	フォートベ' イス	カレトラ	レイアタツツ	レクシウ'ア	プリシ'スタ ナイーブ'	アイセント レス	デビケイ	シーエルセ ントリ	スタリビル ト'	トリーメク		コムアレラ	
1	453									●																								2	
2	419									●								●								●								3	
3	246									●																	●							2	
4	173																																	2	
5	168									●																		●						1	
6	160																														●			1	
7	109									●									●								●							3	
8	102									●																								2	
9	30																																		1
10	21															●												●						2	
11	19								○							○												●						2	
12	19				○																					○								3	
13	16															○																		2	
14	9									●									●															3	
15	9									○									○															3	
16	8														●				○					○			●							2	
17	8																		○								○							3	
18	7																		○							○		○						3	
19	6				○										○												○							3	
20	6					○																					○							2	
21	6				○			○																			○							3	
22	5																		○								○							3	
23	5																						○				○							2	
24	4						○		○																			○						3	
25	4				○														○							○								4	
26	4																											○						1	
27	4									○																								2	
28	3											○																						3	
29	3									○																	○								4
30	3																										○								4
31	3																		●								●							3	
32	3															○											○							3	
33	2				○			○																			○							3	
34	2				○																						○							4	
35	2				○																						○							4	
36	2					○																					○							3	
37	2							○		○																	○							3	
38	2														○												○							4	
39	2														○												○							4	
40	2															○											○							2	
41	2																										○							4	
42	2																											○						2	
43	2																										○							2	
44	2																										○							4	
45	2																										○							4	
46	2																										○							3	
47	2																										○					○		4	
48	2	○			○																						○							3	
49	2																										○							3	
50	2																										○							2	

表2-2-2. HIV関連疾患治療薬 使用実態表

投与期間:2015年4月1日～2016年3月31日

組合 No.	症 例 数	抗CMV		抗MAC	抗酸菌症 治療薬	ニューモシスチス 肺炎治療薬	剤 数
		テノシンcap	バリキサ	ジスロマック	ミコフテイン	サムチレール	
1	31			▲			1
2	19					▲	1
3	7			▲		▲	2
4	4		▲				1
5	3		▲	▲			2
6	3		▲	▲		▲	3
7	2				▲		1
8	1			▲	▲		2
計※		0	825	6625	866	4102	

※:計の日数は患者全体の投与日数を示した。

注1:調査票に上記薬剤の治験中(承認前)の情報が記載されていた場合、その情報を含め集計した。

注2:1日併用に関しては除外した。

表3. 組合No.1

ツルバダ+テビケイ併用例の
患者背景別副作用発現症例率

要因		症例数	副作用発現 症例数	副作用発現 件数	副作用発現 症例率(%)	解析結果 (Fisher)
計		492	49	60	9.96%	
性別	男	474	48	59	10.13%	P=1.000
	女	18	1	1	5.56%	
年齢	≤14歳	0			-	P=0.629
	15歳≤ ≤64歳	479	49	60	10.23%	
	65歳≤	13			0.00%	
人種	日本人	469	41	50	8.74%	P=0.001 **
	その他	23	8	10	34.78%	
抗HIV薬以外の 併用薬有無	無	302	16	17	5.30%	P=0.000 **
	有	190	33	43	17.37%	
併用療法有無	無	479	47	58	9.81%	P=0.378
	有	13	2	2	15.38%	
合併症有無	無	186	8	9	4.30%	P=0.001 **
	有	306	41	51	13.40%	
合併症腎障害	無	480	47	58	9.79%	P=0.340
	有	12	2	2	16.67%	
合併症肝障害	無	372	35	42	9.41%	P=0.485
	有	120	14	18	11.67%	
	肝炎	76	8	8	10.53%	
血友病	無	475	48	59	10.11%	P=1.000
	有	17	1	1	5.88%	
	A	16	1	1	6.25%	P=1.000
	B	1			0.00%	
既往歴有無	無	245	12	14	4.90%	P=0.000 **
	有	194	37	46	19.07%	
	不明・未記載	53			0.00%	
アレルギーの有無	無	325	27	33	8.31%	P=0.002 **
	有	106	21	26	19.81%	
	不明・未記載	61	1	1	1.64%	

注1) 既往歴の内容は特に限定せず集計した。

注2) アレルギーの内容は特に限定せず集計した。

表4. 組合No.1

ツルバダ+テビケイ併用例の
副作用発現状況

調査施設数	25
調査症例数	492
副作用等の発現症例数	49 (9.96%)
副作用等の発現件数	60
副作用等の種類	
例数(%)	
感染症および寄生虫症	1 (0.20)
サイトメガロウイルス性脈絡網膜炎	1 (0.20)
免疫系障害	2 (0.41)
免疫再構築炎症反応症候群	2 (0.41)
代謝および栄養障害	1 (0.20)
脂質異常症	1 (0.20)
精神障害	2 (0.41)
不眠症	1 (0.20)
不安障害	1 (0.20)
神経系障害	1 (0.20)
頭痛	1 (0.20)
胃腸障害	10 (2.03)
腹部不快感	1 (0.20)
下痢	6 (1.22)
胃腸障害	1 (0.20)
悪心	1 (0.20)
嘔吐	1 (0.20)
腹部症状	1 (0.20)
肝胆道系障害	11 (2.24)
肝機能異常	9 (1.83)
肝障害	1 (0.20)
薬物性肝障害	1 (0.20)
皮膚および皮下組織障害	2 (0.41)
湿疹	1 (0.20)
発疹	1 (0.20)
腎および尿路障害	2 (0.41)
腎機能障害	2 (0.41)
一般・全身障害および投与部位の状態	2 (0.41)
倦怠感	1 (0.20)
発熱	1 (0.20)
臨床検査	21 (4.27)
アラニンアミトランスフェラーゼ増加	1 (0.20)
血中ビリルビン増加	1 (0.20)
血中クレアチニン増加	16 (3.25)
骨密度減少	1 (0.20)
尿中蛋白陽性	1 (0.20)
血中アルカリホスファターゼ増加	2 (0.41)
肝酵素上昇	1 (0.20)
腎機能検査異常	1 (0.20)
傷害、中毒および処置合併症	1 (0.20)
腰椎骨折	1 (0.20)

表5. 組合No.2

ツルバダ+ノービア+プリジスタナイーブ併用例の
患者背景別副作用発現症例率

要因		症例数	副作用発現 症例数	副作用発現 件数	副作用発現 症例率(%)	解析結果 (Fisher)
計		1086	293	422	26.98%	
性別	男	1051	282	409	26.83%	P=0.563
	女	35	11	13	31.43%	
年齢	≤14歳	0			-	P=0.800
	15歳≤ ≤64歳	1066	287	416	26.92%	
	65歳≤	20	6	6	30.00%	
人種	日本人	1024	282	403	27.54%	P=0.105
	その他	62	11	19	17.74%	
抗HIV薬以外の 併用薬有無	無	557	61	70	10.95%	P=0.000 **
有	529	232	352	43.86%		
併用療法有無	無	1035	263	372	25.41%	P=0.000 **
有	51	30	50	58.82%		
合併症有無	無	393	59	78	15.01%	P=0.000 **
有	693	234	344	33.77%		
合併症腎障害	無	1060	282	399	26.60%	P=0.114
有	26	11	23	42.31%		
合併症肝障害	無	884	220	322	24.89%	P=0.002 **
	有	202	73	100	36.14%	
	肝炎	138	39	52	28.26%	-
血友病	無	1080	292	421	27.04%	P=1.000
	有	6	1	1	16.67%	
	A	4	1	1	25.00%	P=1.000
	B	2			0.00%	
既往歴有無	無	440	72	102	16.36%	P=0.000 **
	有	547	214	313	39.12%	
	不明・未記載	99	7	7	7.07%	
アレルギーの有無	無	688	149	203	21.66%	P=0.000 **
	有	277	126	195	45.49%	
	不明・未記載	121	18	24	14.88%	

注1) 既往歴の内容は特に限定せず集計した。

注2) アレルギーの内容は特に限定せず集計した。

表6. 組合No.2

ツルバダ＋ノービア＋プリジスタナイーブ併用例の
副作用発現状況

調査施設数	29
調査症例数	1086
副作用等の発現症例数	293 (26.98%)
副作用等の発現件数	422
副作用等の種類 例数(%)	
感染症および寄生虫症	16 (1.47)
虫垂炎	1 (0.09)
带状疱疹	5 (0.46)
結核	1 (0.09)
サイトメガロウイルス性脈絡網膜炎	3 (0.28)
脳トキソプラズマ症	1 (0.09)
マイコバクテリウム・アビウムコンプレックス感染	3 (0.28)
非定型マイコバクテリア感染	2 (0.18)
播種性带状疱疹	1 (0.09)
血液およびリンパ系障害	1 (0.09)
貧血	1 (0.09)
免疫系障害	12 (1.10)
過敏症	1 (0.09)
免疫再構築炎症反応症候群	11 (1.01)
内分泌障害	1 (0.09)
甲状腺機能低下症	1 (0.09)
代謝および栄養障害	86 (7.92)
糖尿病	3 (0.28)
コントロール不良の糖尿病	1 (0.09)
耐糖能障害	2 (0.18)
痛風	2 (0.18)
高コレステロール血症	5 (0.46)
高血糖	1 (0.09)
高カリウム血症	1 (0.09)
高トリグリセリド血症	30 (2.76)
高尿酸血症	4 (0.37)
低リン酸血症	3 (0.28)
脂質異常症	19 (1.75)
高アルカリホスファターゼ血症	4 (0.37)
脂質代謝障害	5 (0.46)
高脂血症	16 (1.47)
石灰沈着性関節周囲炎	1 (0.09)
低HDLコレステロール血症	1 (0.09)
精神障害	6 (0.55)
うつ病	2 (0.18)
不眠症	4 (0.37)
睡眠障害	1 (0.09)
神経系障害	6 (0.55)
味覚異常	1 (0.09)
頭痛	1 (0.09)
感覚鈍麻	2 (0.18)
神経系障害	1 (0.09)
末梢性ニューロパチー	1 (0.09)
眼障害	1 (0.09)
ぶどう膜炎	1 (0.09)
心臓障害	3 (0.28)
心筋梗塞	1 (0.09)
動悸	2 (0.18)
血管障害	7 (0.64)
高血圧	7 (0.64)
呼吸器、胸郭および縦隔障害	2 (0.18)
肺塞栓症	1 (0.09)
アレルギー性鼻炎	1 (0.09)
胃腸障害	55 (5.06)
腹部膨満	7 (0.64)
上腹部痛	1 (0.09)
慢性胃炎	1 (0.09)
便秘	1 (0.09)
下痢	33 (3.04)
胃炎	1 (0.09)
胃食道逆流性疾患	2 (0.18)
胃腸障害	5 (0.46)
悪心	6 (0.55)
急性膵炎	1 (0.09)
嘔吐	1 (0.09)
耳下腺脂肪腫症	1 (0.09)
軟便	1 (0.09)

肝胆道系障害	16 (1.47)
胆道仙痛	1 (0.09)
胆石症	1 (0.09)
肝機能異常	8 (0.74)
脂肪肝	4 (0.37)
肝障害	1 (0.09)
非アルコール性脂肪性肝炎	1 (0.09)
胆道障害	1 (0.09)
皮膚および皮下組織障害	47 (4.33)
ざ瘡	1 (0.09)
アレルギー性皮膚炎	1 (0.09)
アトピー性皮膚炎	2 (0.18)
薬疹	9 (0.83)
湿疹	1 (0.09)
皮脂欠乏性湿疹	1 (0.09)
多形紅斑	1 (0.09)
間擦疹	1 (0.09)
痒疹	1 (0.09)
そう痒症	3 (0.28)
発疹	24 (2.21)
全身性皮疹	2 (0.18)
そう痒性皮疹	1 (0.09)
脂漏性皮膚炎	1 (0.09)
蕁麻疹	1 (0.09)
慢性蕁麻疹	1 (0.09)
筋骨格系および結合組織障害	9 (0.83)
出血性関節症	1 (0.09)
骨壊死	2 (0.18)
骨粗鬆症	6 (0.55)
腎および尿路障害	24 (2.21)
尿路結石	1 (0.09)
蛋白尿	2 (0.18)
腎障害	5 (0.46)
腎性糖尿	1 (0.09)
腎尿細管障害	2 (0.18)
尿失禁	1 (0.09)
腎機能障害	11 (1.01)
尿管結石症	1 (0.09)
一般・全身障害および投与部位の状態	2 (0.18)
顔面浮腫	1 (0.09)
発熱	1 (0.09)
臨床検査	84 (7.73)
アラニンアミノトランスフェラーゼ増加	1 (0.09)
アミラーゼ増加	2 (0.18)
アスパラギン酸アミノトランスフェラーゼ増加	1 (0.09)
尿中β2ミクログロブリン増加	22 (2.03)
血中クレアチンホスホキナーゼ増加	1 (0.09)
血中クレアチニン増加	10 (0.92)
血中トリグリセリド増加	14 (1.29)
血中尿素増加	1 (0.09)
血中尿酸増加	5 (0.46)
γ-グルタミルトランスフェラーゼ増加	2 (0.18)
糸球体濾過率減少	1 (0.09)
尿中ブドウ糖	1 (0.09)
尿中ブドウ糖陽性	2 (0.18)
尿中血陽性	1 (0.09)
脂質異常	6 (0.55)
肝機能検査異常	1 (0.09)
低比重リポ蛋白増加	4 (0.37)
血小板数減少	1 (0.09)
体重増加	3 (0.28)
サイトメガロウイルス検査陽性	1 (0.09)
尿中蛋白陽性	1 (0.09)
血中アルカリホスファターゼ増加	7 (0.64)
肝酵素上昇	3 (0.28)
腎機能検査異常	5 (0.46)
肝機能検査値上昇	3 (0.28)
傷害、中毒および処置合併症	4 (0.37)
骨折	1 (0.09)
脊椎圧迫骨折	1 (0.09)
腰椎骨折	1 (0.09)
各種物質毒性	1 (0.09)

表7. 組合No.3

ツルバダ+アイセントレス併用例の
患者背景別副作用発現症例率

要因		症例数	副作用発現 症例数	副作用発現 件数	副作用発現 症例率(%)	解析結果 (Fisher)
計		903	164	240	18.16%	
性別	男	853	156	228	18.29%	P=0.850
	女	50	8	12	16.00%	
年齢	≤14歳	0			-	P=0.228
	15歳≤ ≤64歳	873	156	231	17.87%	
	65歳≤	30	8	9	26.67%	
人種	日本人	853	156	228	18.29%	P=0.850
	その他	50	8	12	16.00%	
抗HIV薬以外の 併用薬有無	無	424	32	41	7.55%	P=0.000 **
有	479	132	199	27.56%		
併用療法有無	無	832	144	211	17.31%	P=0.035 *
	有	71	20	29	28.17%	
合併症有無	無	309	31	38	10.03%	P=0.000 **
	有	594	133	202	22.39%	
合併症腎障害	無	884	159	234	17.99%	P=0.365
	有	19	5	6	26.32%	
合併症肝障害	無	682	108	160	15.84%	P=0.002 **
	有	221	56	80	25.34%	
	肝炎	153	37	57	24.18%	-
血友病	無	872	153	220	17.55%	P=0.017 *
	有	31	11	20	35.48%	
	A	28	11	20	39.29%	P=0.535
B	3			0.00%		
既往歴有無	無	417	56	79	13.43%	P=0.000 **
	有	391	102	152	26.09%	
	不明・未記載	95	6	9	6.32%	
アレルギーの有無	無	584	93	132	15.92%	P=0.000 **
	有	195	57	89	29.23%	
	不明・未記載	124	14	19	11.29%	

注1) 既往歴の内容は特に限定せず集計した。

注2) アレルギーの内容は特に限定せず集計した。

表8. 組合No.3

ツルバダ+アイセントレス併用例の
副作用発現状況

調査施設数	29
調査症例数	903
副作用等の発現症例数	164 (18.16%)
副作用等の発現件数	240
副作用等の種類	例数(%)
感染症および寄生虫症	7 (0.78)
毛包炎	1 (0.11)
C型肝炎	1 (0.11)
带状疱疹	2 (0.22)
サイトメガロウイルス性脈絡網膜炎	1 (0.11)
ニューモシスチス・イロペチイ肺炎	2 (0.22)
良性、悪性および詳細不明の新生物(嚢胞およびポリープを含む)	1 (0.11)
カボシ肉腫	1 (0.11)
血液およびリンパ系障害	5 (0.55)
貧血	1 (0.11)
大球性貧血	1 (0.11)
鉄欠乏性貧血	1 (0.11)
リンパ節症	1 (0.11)
血小板減少症	1 (0.11)
免疫系障害	7 (0.78)
免疫再構築炎症反応症候群	7 (0.78)
内分泌障害	1 (0.11)
甲状腺機能低下症	1 (0.11)
代謝および栄養障害	22 (2.44)
糖尿病	2 (0.22)
高コレステロール血症	1 (0.11)
高トリグリセリド血症	8 (0.89)
高尿酸血症	2 (0.22)
低リン酸血症	1 (0.11)
肥満	1 (0.11)
脂質異常症	2 (0.22)
高アルカリホスファターゼ血症	4 (0.44)
脂質代謝障害	1 (0.11)
高脂血症	4 (0.44)
精神障害	5 (0.55)
不安	1 (0.11)
うつ病	1 (0.11)
幻聴	1 (0.11)
不眠症	3 (0.33)
易刺激性	1 (0.11)
神経系障害	9 (1.00)
体位性めまい	1 (0.11)
顔面麻痺	1 (0.11)
頭痛	4 (0.44)
坐骨神経痛	1 (0.11)
振戦	1 (0.11)
認知障害	1 (0.11)
眼障害	1 (0.11)
眼瞼浮腫	1 (0.11)
耳および迷路障害	1 (0.11)
突発性難聴	1 (0.11)
心臓障害	1 (0.11)
心不全	1 (0.11)
血管障害	6 (0.66)
高血圧	4 (0.44)
リンパ浮腫	1 (0.11)
末梢動脈閉塞性疾患	1 (0.11)
呼吸器、胸郭および縦隔障害	4 (0.44)
呼吸困難	1 (0.11)
アレルギー性鼻炎	2 (0.22)
喉頭出血	1 (0.11)

胃腸障害	22 (2.44)
腹部不快感	2 (0.22)
腹部膨満	5 (0.55)
慢性胃炎	2 (0.22)
潰瘍性大腸炎	1 (0.11)
下痢	2 (0.22)
消化不良	1 (0.11)
おくび	1 (0.11)
鼓腸	3 (0.33)
胃潰瘍	1 (0.11)
胃食道逆流性疾患	3 (0.33)
胃腸障害	1 (0.11)
腸管穿孔	1 (0.11)
悪心	1 (0.11)
脾仮性嚢胞	1 (0.11)
急性脾炎	1 (0.11)
軟便	1 (0.11)
肝胆道系障害	23 (2.55)
肝機能異常	10 (1.11)
脂肪肝	2 (0.22)
肝細胞損傷	1 (0.11)
高ビリルビン血症	2 (0.22)
肝障害	8 (0.89)
皮膚および皮下組織障害	13 (1.44)
脱毛症	2 (0.22)
皮膚嚢腫	1 (0.11)
アレルギー性皮膚炎	2 (0.22)
アトピー性皮膚炎	1 (0.11)
薬疹	1 (0.11)
そう痒症	4 (0.44)
発疹	3 (0.33)
好酸球性膿疱性毛包炎	1 (0.11)
筋骨格系および結合組織障害	10 (1.11)
背部痛	3 (0.33)
筋肉痛	1 (0.11)
骨粗鬆症	4 (0.44)
四肢痛	1 (0.11)
横紋筋融解症	1 (0.11)
腎および尿路障害	23 (2.55)
腎障害	3 (0.33)
腎尿細管障害	2 (0.22)
腎尿細管壊死	1 (0.11)
腎機能障害	17 (1.88)
慢性腎臓病	1 (0.11)
生殖系および乳房障害	1 (0.11)
血精液症	1 (0.11)
前立腺炎	1 (0.11)
一般・全身障害および投与部位の状態	5 (0.55)
冷感	1 (0.11)
倦怠感	1 (0.11)
疼痛	2 (0.22)
発熱	1 (0.11)
薬剤耐性	1 (0.11)

表8. 組合No.3

ツルバダ+アイセントレス併用例の
副作用発現状況

臨床検査	42 (4.65)
アランアミトランスフェラーゼ増加	1 (0.11)
尿中β2ミクログロブリン増加	5 (0.55)
血中ビリルビン増加	2 (0.22)
血中非抱合ビリルビン増加	1 (0.11)
血中コリンエステラーゼ増加	3 (0.33)
血中クレアチンホスホキナーゼ増加	3 (0.33)
血中クレアチニン増加	7 (0.78)
血中乳酸脱水素酵素増加	1 (0.11)
血中尿素増加	1 (0.11)
血中尿酸増加	2 (0.22)
C-反応性蛋白増加	2 (0.22)
γ-グルタミルトランスフェラーゼ増加	1 (0.11)
糸球体濾過率減少	1 (0.11)
ヘモグロビン減少	1 (0.11)
肝機能検査異常	2 (0.22)
血小板数減少	1 (0.11)
尿蛋白	1 (0.11)
骨密度減少	4 (0.44)
トランスアミナーゼ上昇	1 (0.11)
血中アルカリホスファターゼ増加	1 (0.11)
肝酵素上昇	2 (0.22)
腎機能検査異常	6 (0.66)
尿検査異常	1 (0.11)
肝機能検査値上昇	4 (0.44)
傷害、中毒および処置合併症	3 (0.33)
大腿骨骨折	1 (0.11)
企図的過量投与	1 (0.11)
脊椎圧迫骨折	1 (0.11)

表9. 組合No.4

エプジコム+テビケイ併用例の
患者背景別副作用発現症例率

要因		症例数	副作用発現 症例数	副作用発現 件数	副作用発現 症例率(%)	解析結果 (Fisher)
計		201	26	34	12.94%	
性別	男	193	24	32	12.44%	P=0.277
	女	8	2	2	25.00%	
年齢	≤14歳	0			-	P=1.000
	15歳≤ ≤64歳	186	24	32	12.90%	
	65歳≤	15	2	2	13.33%	
人種	日本人	197	26	34	13.20%	P=1.000
	その他	4			0.00%	
抗HIV薬以外の 併用薬有無	無	125	16	19	12.80%	P=1.000
	有	76	10	15	13.16%	
併用療法有無	無	196	26	34	13.27%	P=1.000
	有	5			0.00%	
合併症有無	無	74	7	9	9.46%	P=0.286
	有	127	19	25	14.96%	
合併症腎障害	無	187	22	30	11.76%	P=0.089
	有	14	4	4	28.57%	
合併症肝障害	無	173	23	30	13.29%	P=1.000
	有	28	3	4	10.71%	
	肝炎	13	1	2	7.69%	
血友病	無	193	25	33	12.95%	P=1.000
	有	8	1	1	12.50%	
	A	8	1	1	12.50%	-
	B	0			-	
既往歴有無	無	94	6	10	6.38%	P=0.003 **
	有	93	20	24	21.51%	
	不明・未記載	14			0.00%	
アレルギーの有無	無	132	10	11	7.58%	P=0.000 **
	有	52	16	23	30.77%	
	不明・未記載	17			0.00%	

注1) 既往歴の内容は特に限定せず集計した。

注2) アレルギーの内容は特に限定せず集計した。

表10. 組合No.4

エプジコム+テビケイ併用例の
副作用発現状況

調査施設数	23
調査症例数	201
副作用等の発現症例数	26 (12.94%)
副作用等の発現件数	34
副作用等の種類	
感染症および寄生虫症	1 (0.50)
サイトメガロウイルス性脈絡網膜炎	1 (0.50)
良性、悪性および詳細不明の新生物(嚢胞およびポリープを含む)	1 (0.50)
胸腺腫	1 (0.50)
血液およびリンパ系障害	2 (1.00)
無顆粒球症	1 (0.50)
好中球減少症	1 (0.50)
免疫系障害	1 (0.50)
免疫再構築炎症反応症候群	1 (0.50)
精神障害	3 (1.49)
異常な夢	2 (1.00)
不眠症	1 (0.50)
神経系障害	3 (1.49)
頭痛	2 (1.00)
傾眠	1 (0.50)
眼障害	1 (0.50)
眼瞼浮腫	1 (0.50)
胃腸障害	5 (2.49)
腹部膨満	1 (0.50)
上腹部痛	1 (0.50)
下痢	1 (0.50)
悪心	2 (1.00)
肝胆道系障害	1 (0.50)
肝機能異常	1 (0.50)
皮膚および皮下組織障害	2 (1.00)
紅斑	1 (0.50)
中毒性皮疹	1 (0.50)
腎および尿路障害	3 (1.49)
腎障害	1 (0.50)
腎機能障害	2 (1.00)
一般・全身障害および投与部位の状態	1 (0.50)
倦怠感	1 (0.50)
臨床検査	9 (4.48)
血中クレアチニン増加	7 (3.48)
糸球体濾過率減少	1 (0.50)
尿中血陽性	1 (0.50)
肝機能検査値上昇	1 (0.50)

表11. 組合No.5

トリーメク単剤例の
患者背景別副作用発現症例率

要因		症例数	副作用発現 症例数	副作用発現 件数	副作用発現 症例率(%)	解析結果 (Fisher)
計		19	1	1	5.26%	
性別	男	18	1	1	5.56%	P=1.000
	女	1			0.00%	
年齢	≤14歳	0			-	P=1.000
	15歳≤ ≤64歳	17	1	1	5.88%	
	65歳≤	2			0.00%	
人種	日本人	18	1	1	5.56%	P=1.000
	その他	1			0.00%	
抗HIV薬以外の 併用薬有無	無	15	1	1	6.67%	P=1.000
	有	4			0.00%	
併用療法有無	無	19	1	1	5.26%	-
	有	0			-	
合併症有無	無	7			0.00%	P=1.000
	有	12	1	1	8.33%	
合併症腎障害	無	14			0.00%	P=0.263
	有	5	1	1	20.00%	
合併症肝障害	無	17	1	1	5.88%	P=1.000
	有	2			0.00%	
	肝炎	2			0.00%	
血友病	無	18	1	1	5.56%	P=1.000
	有	1			0.00%	
	A	1			0.00%	-
	B	0			-	
既往歴有無	無	9			0.00%	P=1.000
	有	10	1	1	10.00%	
アレルギーの有無	無	17	1	1	5.88%	P=1.000
	有	2			0.00%	

注1) 既往歴の内容は特に限定せず集計した。

注2) アレルギーの内容は特に限定せず集計した。

表12. 組合No.5

トリーメク単剤例の
副作用発現状況

調査施設数	5
調査症例数	19
副作用等の発現症例数	1 (5.26%)
副作用等の発現件数	1
副作用等の種類	
臨床検査	例数(%)
肝機能検査値上昇	1 (5.26)

表13. 組合No.6

スタリビルド単剤例の
患者背景別副作用発現症例率

要因		症例数	副作用発現 症例数	副作用発現 件数	副作用発現 症例率(%)	解析結果 (Fisher)
計		360	44	60	12.22%	
性別	男	351	44	60	12.54%	P=0.608
	女	9			0.00%	
年齢	≤14歳	0			-	P=1.000
	15歳≤ ≤64歳	355	44	60	12.39%	
	65歳≤	5			0.00%	
人種	日本人	336	39	54	11.61%	P=0.194
	その他	24	5	6	20.83%	
抗HIV薬以外の 併用薬有無	無	249	21	28	8.43%	P=0.002 **
	有	111	23	32	20.72%	
併用療法有無	無	351	44	60	12.54%	P=0.608
	有	9			0.00%	
合併症有無	無	189	9	10	4.76%	P=0.000 **
	有	171	35	50	20.47%	
合併症腎障害	無	349	39	54	11.17%	P=0.006 **
	有	11	5	6	45.45%	
合併症肝障害	無	308	29	38	9.42%	P=0.000 **
	有	52	15	22	28.85%	
	肝炎	28	6	7	21.43%	
血友病	無	355	42	54	11.83%	P=0.115
	有	5	2	6	40.00%	
	A	5	2	6	40.00%	-
	B	0			-	
既往歴有無	無	173	9	12	5.20%	P=0.000 **
	有	129	33	46	25.58%	
	不明・未記載	58	2	2	3.45%	
アレルギーの有無	無	238	21	31	8.82%	P=0.000 **
	有	63	19	25	30.16%	
	不明・未記載	59	4	4	6.78%	

注1) 既往歴の内容は特に限定せず集計した。

注2) アレルギーの内容は特に限定せず集計した。

表14. 組合No.6

スタリビルド単剤例の
副作用発現状況

調査施設数	26
調査症例数	360
副作用等の発現症例数	44 (12.22%)
副作用等の発現件数	60
副作用等の種類	
例数(%)	
良性、悪性および詳細不明の新生物(嚢胞およびボリーブを含む)	1 (0.28)
リンパ腫	1 (0.28)
免疫系障害	2 (0.56)
免疫再構築炎症反応症候群	2 (0.56)
代謝および栄養障害	6 (1.67)
高トリグリセリド血症	2 (0.56)
脂質異常症	3 (0.83)
高アルカリホスファターゼ血症	1 (0.28)
高クレアチニン血症	1 (0.28)
精神障害	1 (0.28)
悪夢	1 (0.28)
神経系障害	3 (0.83)
浮動性めまい	1 (0.28)
顔面麻痺	1 (0.28)
記憶障害	1 (0.28)
心臓障害	1 (0.28)
動悸	1 (0.28)
血管障害	1 (0.28)
高血圧	1 (0.28)
胃腸障害	9 (2.50)
腹部膨満	3 (0.83)
下痢	3 (0.83)
胃腸障害	2 (0.56)
悪心	1 (0.28)
肝胆道系障害	4 (1.11)
肝機能異常	4 (1.11)
皮膚および皮下組織障害	7 (1.94)
脱毛症	1 (0.28)
湿疹	1 (0.28)
皮下出血	1 (0.28)
そう痒症	1 (0.28)
発疹	4 (1.11)
腎および尿路障害	5 (1.39)
腎尿管障害	1 (0.28)
腎機能障害	4 (1.11)
一般・全身障害および投与部位の状態	1 (0.28)
発熱	1 (0.28)
臨床検査	10 (2.78)
アラニンアミノトランスフェラーゼ増加	1 (0.28)
アスパラギン酸アミノトランスフェラーゼ増加	1 (0.28)
尿中β2ミクログロブリン増加	3 (0.83)
血中クレアチニン増加	5 (1.39)
血中尿素増加	1 (0.28)
リンパ球数減少	1 (0.28)
好中球数減少	1 (0.28)
体重増加	1 (0.28)
白血球数減少	1 (0.28)
腎機能検査異常	1 (0.28)
傷害、中毒および処置合併症	1 (0.28)
肋骨骨折	1 (0.28)

表15. 組合No.7

エブリコム＋ノービア＋プリジスタナイーブ併用例の
患者背景別副作用発現症例率

要因		症例数	副作用発現 症例数	副作用発現 件数	副作用発現 症例率(%)	解析結果 (Fisher)
計		309	78	110	25.24%	
性別	男	296	75	104	25.34%	P=1.000
	女	13	3	6	23.08%	
年齢	≤14歳	0			-	P=0.486
	15歳≤ ≤64歳	283	70	98	24.73%	
	65歳≤	26	8	12	30.77%	
人種	日本人	298	75	105	25.17%	P=1.000
	その他	11	3	5	27.27%	
抗HIV薬以外の 併用薬有無	無	132	14	15	10.61%	P=0.000 **
	有	177	64	95	36.16%	
併用療法有無	無	289	63	87	21.80%	P=0.000 **
	有	20	15	23	75.00%	
合併症有無	無	96	11	14	11.46%	P=0.000 **
	有	213	67	96	31.46%	
合併症腎障害	無	275	62	89	22.55%	P=0.003 **
	有	34	16	21	47.06%	
合併症肝障害	無	259	61	83	23.55%	P=0.154
	有	50	17	27	34.00%	
	肝炎	25	4	6	16.00%	
血友病	無	302	76	108	25.17%	P=1.000
	有	7	2	2	28.57%	
	A	6	2	2	33.33%	P=1.000
	B	1			0.00%	
既往歴有無	無	110	15	18	13.64%	P=0.000 **
	有	164	61	90	37.20%	
	不明・未記載	35	2	2	5.71%	
アレルギーの有無	無	178	41	58	23.03%	P=0.013 *
	有	84	32	46	38.10%	
	不明・未記載	47	5	6	10.64%	

注1) 既往歴の内容は特に限定せず集計した。

注2) アレルギーの内容は特に限定せず集計した。

表16. 組合No.7

エプジコム＋ノルビア＋プリジスタナイーブ併用例の
副作用発現状況

調査施設数	27
調査症例数	309
副作用等の発現症例数	78 (25.24%)
副作用等の発現件数	110
副作用等の種類 例数(%)	
感染症および寄生虫症	3 (0.97)
帯状疱疹	1 (0.32)
サイトメガロウイルス性脈絡網膜炎	2 (0.65)
血液およびリンパ系障害	1 (0.32)
白血球増加症	1 (0.32)
免疫系障害	1 (0.32)
薬物過敏症	1 (0.32)
代謝および栄養障害	31 (10.03)
糖尿病	2 (0.65)
高コレステロール血症	2 (0.65)
高トリグリセリド血症	5 (1.62)
高尿酸血症	5 (1.62)
脂質異常症	13 (4.21)
脂質代謝障害	3 (0.97)
高脂血症	5 (1.62)
2型糖尿病	1 (0.32)
精神障害	2 (0.65)
うつ病	1 (0.32)
睡眠障害	1 (0.32)
神経系障害	3 (0.97)
糖尿病性ニューロパチー	1 (0.32)
浮動性めまい	1 (0.32)
感覚鈍麻	1 (0.32)
眼障害	1 (0.32)
ぶどう膜炎	1 (0.32)
心臓障害	3 (0.97)
狭心症	1 (0.32)
不安定狭心症	1 (0.32)
不整脈	1 (0.32)
血管障害	3 (0.97)
高血圧	2 (0.65)
出血	1 (0.32)
胃腸障害	16 (5.18)
上腹部痛	1 (0.32)
下痢	6 (1.94)
胃潰瘍	1 (0.32)
胃食道逆流性疾患	1 (0.32)
胃腸障害	2 (0.65)
悪心	5 (1.62)
嘔吐	1 (0.32)
軟便	1 (0.32)
肝胆道系障害	6 (1.94)
胆嚢炎	1 (0.32)
胆石症	2 (0.65)
肝機能異常	2 (0.65)
肝障害	2 (0.65)
胆嚢ポリープ	1 (0.32)
皮膚および皮下組織障害	11 (3.56)
薬疹	2 (0.65)
痒疹	1 (0.32)
発疹	6 (1.94)
蕁麻疹	1 (0.32)
好酸球性膿疱性毛包炎	1 (0.32)
筋骨格系および結合組織障害	3 (0.97)
骨壊死	1 (0.32)
骨粗鬆症	2 (0.65)
腎および尿路障害	3 (0.97)
蛋白尿	1 (0.32)
腎障害	1 (0.32)
糖尿病性腎症	1 (0.32)
一般・全身障害および投与部位の状態	2 (0.65)
無力症	1 (0.32)
発熱	1 (0.32)

臨床検査	10 (3.24)
血中コレステロール増加	1 (0.32)
血中クレアチニン増加	1 (0.32)
血中トリグリセリド増加	4 (1.29)
血中尿素増加	1 (0.32)
血中尿酸増加	1 (0.32)
脂質異常	1 (0.32)
体重増加	1 (0.32)
血中アルカリホスファターゼ増加	1 (0.32)
傷害、中毒および処置合併症	1 (0.32)
上腕骨骨折	1 (0.32)

表17. 組合No.8

エプジコム+アイセントレス併用例の
患者背景別副作用発現症例率

要因		症例数	副作用発現 症例数	副作用発現 件数	副作用発現 症例率(%)	解析結果 (Fisher)
計		298	47	66	15.77%	
性別	男	279	44	57	15.77%	P=1.000
	女	19	3	9	15.79%	
年齢	≤14歳	0			-	P=1.000
	15歳≤ ≤64歳	267	42	57	15.73%	
	65歳≤	31	5	9	16.13%	
人種	日本人	287	46	64	16.03%	P=1.000
	その他	11	1	2	9.09%	
抗HIV薬以外の 併用薬有無	無	100	4	4	4.00%	P=0.000 **
	有	198	43	62	21.72%	
併用療法有無	無	251	34	45	13.55%	P=0.027 *
	有	47	13	21	27.66%	
合併症有無	無	67	5	6	7.46%	P=0.036 *
	有	231	42	60	18.18%	
合併症腎障害	無	267	43	55	16.10%	P=0.798
	有	31	4	11	12.90%	
合併症肝障害	無	229	34	49	14.85%	P=0.452
	有	69	13	17	18.84%	
	肝炎	47	8	11	17.02%	
血友病	無	274	45	63	16.42%	P=0.392
	有	24	2	3	8.33%	
	A	21	2	3	9.52%	
	B	3			0.00%	
既往歴有無	無	129	17	20	13.18%	P=0.200
	有	155	30	46	19.35%	
	不明・未記載	14			0.00%	
アレルギーの有無	無	198	27	37	13.64%	P=0.086
	有	69	16	25	23.19%	
	不明・未記載	31	4	4	12.90%	

注1) 既往歴の内容は特に限定せず集計した。

注2) アレルギーの内容は特に限定せず集計した。

表18. 組合No.8

エプジコム+アイセントレス併用例の
副作用発現状況

調査施設数	25
調査症例数	298
副作用等の発現症例数	47 (15.77%)
副作用等の発現件数	66
副作用等の種類	
感染症および寄生虫症	1 (0.34)
ニューモシチス・イロペチ肺炎	1 (0.34)
免疫系障害	1 (0.34)
免疫再構築炎症反応症候群	1 (0.34)
代謝および栄養障害	16 (5.37)
糖尿病	2 (0.67)
高コレステロール血症	2 (0.67)
高トリグリセリド血症	3 (1.01)
高尿酸血症	2 (0.67)
脂質異常症	3 (1.01)
脂質代謝障害	1 (0.34)
高脂血症	6 (2.01)
精神障害	1 (0.34)
不眠症	1 (0.34)
神経系障害	2 (0.67)
感覚鈍麻	2 (0.67)
心臓障害	3 (1.01)
狭心症	1 (0.34)
心房細動	1 (0.34)
心筋梗塞	1 (0.34)
血管障害	4 (1.34)
高血圧	4 (1.34)
胃腸障害	6 (2.01)
腹部膨満	1 (0.34)
慢性胃炎	1 (0.34)
胃腸障害	1 (0.34)
悪心	2 (0.67)
腹部症状	1 (0.34)
肝胆道系障害	5 (1.68)
肝機能異常	2 (0.67)
脂肪肝	2 (0.67)
肝障害	1 (0.34)
皮膚および皮下組織障害	4 (1.34)
薬疹	2 (0.67)
そう痒症	1 (0.34)
脂漏性皮膚炎	1 (0.34)
筋骨格系および結合組織障害	1 (0.34)
骨粗鬆症	1 (0.34)
腎および尿路障害	5 (1.68)
膜性糸球体腎炎	1 (0.34)
腎障害	1 (0.34)
腎機能障害	2 (0.67)
慢性腎臓病	1 (0.34)
急性腎障害	1 (0.34)
一般・全身障害および投与部位の状態	1 (0.34)
末梢性浮腫	1 (0.34)
臨床検査	10 (3.36)
血中クレアチンホスホキナーゼ増加	1 (0.34)
血中クレアチニン増加	1 (0.34)
血中トリグリセリド増加	1 (0.34)
血中尿素増加	1 (0.34)
血中尿酸増加	1 (0.34)
γ-グルタミルトランスフェラーゼ増加	1 (0.34)
脂質異常	1 (0.34)
脂質増加	1 (0.34)
白血球数減少	1 (0.34)
シスタチンC増加	1 (0.34)
血中アルカリホスファターゼ増加	1 (0.34)
傷害、中毒および処置合併症	1 (0.34)
ストレス骨折	1 (0.34)

表19. 組合No.9

コムプレラ単剤例の
患者背景別副作用発現症例率

要因		症例数	副作用発現 症例数	副作用発現 件数	副作用発現 症例率(%)	解析結果 (Fisher)
計		25	0	0	0.00%	-
性別	男	24			0.00%	-
	女	1			0.00%	
年齢	≤14歳	0			-	-
	15歳≤ ≤64歳	25			0.00%	
	65歳≤	0			-	
人種	日本人	23			0.00%	-
	その他	2			0.00%	
抗HIV薬以外の 併用薬有無	無	22			0.00%	-
	有	3			0.00%	
併用療法有無	無	25			0.00%	-
	有	0			-	
合併症有無	無	11			0.00%	-
	有	14			0.00%	
合併症腎障害	無	25			0.00%	-
	有	0			-	
合併症肝障害	無	24			0.00%	-
	有	1			0.00%	
	肝炎	1			0.00%	
血友病	無	25			0.00%	-
	有	0			-	
	A	0			-	
	B	0			-	
既往歴有無	無	14			0.00%	-
	有	9			0.00%	
	不明・未記載	2			0.00%	
アレルギーの有無	無	17			0.00%	-
	有	4			0.00%	
	不明・未記載	4			0.00%	

注1) 既往歴の内容は特に限定せず集計した。

注2) アレルギーの内容は特に限定せず集計した。

表20. 組合No.9

コムプレラ単剤例の
副作用発現状況

調査施設数	8
調査症例数	25
副作用等の発現症例数	0 (0.00%)
副作用等の発現件数	0
副作用等の種類	例数(%)

表21. 組合No.10

エジュラント+テビケイ併用例の
患者背景別副作用発現症例率

要因		症例数	副作用発現 症例数	副作用発現 件数	副作用発現 症例率(%)	解析結果 (Fisher)
計		18	2	2	11.11%	
性別	男	16	2	2	12.50%	P=1.000
	女	2			0.00%	
年齢	≤14歳	0			-	P=1.000
	15歳≤ ≤64歳	17	2	2	11.76%	
	65歳≤	1			0.00%	
人種	日本人	18	2	2	11.11%	-
	その他	0			-	
抗HIV薬以外の 併用薬有無	無	9			0.00%	P=0.471
	有	9	2	2	22.22%	
併用療法有無	無	17	1	1	5.88%	P=0.111
	有	1	1	1	100.00%	
合併症有無	無	6			0.00%	P=0.529
	有	12	2	2	16.67%	
合併症腎障害	無	17	1	1	5.88%	P=0.111
	有	1	1	1	100.00%	
合併症肝障害	無	14	1	1	7.14%	P=0.405
	有	4	1	1	25.00%	
	肝炎	1			0.00%	
血友病	無	17	2	2	11.76%	P=1.000
	有	1			0.00%	
	A	1			0.00%	-
	B	0			-	
既往歴有無	無	8			0.00%	P=0.477
	有	10	2	2	20.00%	
アレルギーの有無	無	12	2	2	16.67%	P=1.000
	有	5			0.00%	
	不明・未記載	1			0.00%	

注1) 既往歴の内容は特に限定せず集計した。

注2) アレルギーの内容は特に限定せず集計した。

表22. 組合No.10

エジュラント+テビケイ併用例の
副作用発現状況

調査施設数	6
調査症例数	18
副作用等の発現症例数	2 (11.11%)
副作用等の発現件数	2
副作用等の種類	例数(%)
胃腸障害	1 (5.56)
上腹部痛	1 (5.56)
臨床検査	1 (5.56)
血中クレアチニン増加	1 (5.56)

表23. 組合No.14

ツルバダ+ノービア+プリジスタ併用例の
患者背景別副作用発現症例率

要因		症例数	副作用発現 症例数	副作用発現 件数	副作用発現 症例率(%)	解析結果 (Fisher)
計		48	11	16	22.92%	
性別	男	45	11	16	24.44%	P=1.000
	女	3			0.00%	
年齢	≤14歳	0			-	P=0.229
	15歳≤ ≤64歳	47	10	15	21.28%	
	65歳≤	1	1	1	100.00%	
人種	日本人	48	11	16	22.92%	-
	その他	0			-	
抗HIV薬以外の 併用薬有無	無	18	1	1	5.56%	P=0.035 *
	有	30	10	15	33.33%	
併用療法有無	無	44	9	12	20.45%	P=0.221
	有	4	2	4	50.00%	
合併症有無	無	6	1	1	16.67%	P=1.000
	有	42	10	15	23.81%	
合併症腎障害	無	48	11	16	22.92%	-
	有	0			-	
合併症肝障害	無	28	3	6	10.71%	P=0.034 *
	有	20	8	10	40.00%	
	肝炎	14	5	6	35.71%	-
血友病	無	42	8	13	19.05%	P=0.124
	有	6	3	3	50.00%	
	A	6	3	3	50.00%	-
	B	0			-	
既往歴有無	無	17	3	4	17.65%	P=0.723
	有	31	8	12	25.81%	
アレルギーの有無	無	29	6	9	20.69%	P=0.726
	有	18	5	7	27.78%	
	不明・未記載	1			0.00%	

注1) 既往歴の内容は特に限定せず集計した。

注2) アレルギーの内容は特に限定せず集計した。

表24. 組合No.14

ツルバダ＋ノービア＋プリジスタ併用例の
副作用発現状況

調査施設数	13
調査症例数	48
副作用等の発現症例数	11 (22.92%)
副作用等の発現件数	16
副作用等の種類	
感染症および寄生虫症	1 (2.08)
エイズ認知症複合	1 (2.08)
免疫系障害	1 (2.08)
薬物過敏症	1 (2.08)
代謝および栄養障害	3 (6.25)
高コレステロール血症	1 (2.08)
高トリグリセリド血症	1 (2.08)
高尿酸血症	1 (2.08)
胃腸障害	2 (4.17)
下痢	1 (2.08)
胃食道逆流性疾患	1 (2.08)
肝胆道系障害	2 (4.17)
肝機能異常	1 (2.08)
高ビリルビン血症	1 (2.08)
皮膚および皮下組織障害	1 (2.08)
痒疹	1 (2.08)
筋骨格系および結合組織障害	1 (2.08)
骨粗鬆症	1 (2.08)
骨減少症	1 (2.08)
臨床検査	3 (6.25)
尿中β2ミクログロブリン増加	1 (2.08)
血中トリグリセリド増加	1 (2.08)
肝機能検査異常	1 (2.08)
肝酵素上昇	1 (2.08)

表25. 組合No.16

インテレンス+アイセントレス併用例の
患者背景別副作用発現症例率

要因		症例数	副作用発現 症例数	副作用発現 件数	副作用発現 症例率(%)	解析結果 (Fisher)
計		22	2	2	9.09%	
性別	男	22	2	2	9.09%	-
	女	0			-	
年齢	≤14歳	0			-	P=1.000
	15歳≤ ≤64歳	19	2	2	10.53%	
	65歳≤	3			0.00%	
人種	日本人	22	2	2	9.09%	-
	その他	0			-	
抗HIV薬以外の 併用薬有無	無	11			0.00%	P=0.476
	有	11	2	2	18.18%	
併用療法有無	無	20	1	1	5.00%	P=0.177
	有	2	1	1	50.00%	
合併症有無	無	8	1	1	12.50%	P=1.000
	有	14	1	1	7.14%	
合併症腎障害	無	21	1	1	4.76%	P=0.091
	有	1	1	1	100.00%	
合併症肝障害	無	17	2	2	11.76%	P=1.000
	有	5			0.00%	
	肝炎	4			0.00%	
血友病	無	17	2	2	11.76%	P=1.000
	有	5			0.00%	
	A	5			0.00%	-
	B	0			-	
既往歴有無	無	14			0.00%	P=0.100
	有	7	2	2	28.57%	
	不明・未記載	1			0.00%	
アレルギーの有無	無	18	1	1	5.56%	P=0.195
	有	2	1	1	50.00%	
	不明・未記載	2			0.00%	

注1) 既往歴の内容は特に限定せず集計した。

注2) アレルギーの内容は特に限定せず集計した。

表26. 組合No.16

インテレンス+アイセントレス併用例の
副作用発現状況

調査施設数	9
調査症例数	22
副作用等の発現症例数	2 (9.09%)
副作用等の発現件数	2
副作用等の種類	例数(%)
皮膚および皮下組織障害	2 (9.09)
発疹	2 (9.09)

表27. 組合No.31

ノロビア+プリジスタナイーブ+シーエルセントリ併用例の
患者背景別副作用発現症例率

要因		症例数	副作用発現 症例数	副作用発現 件数	副作用発現 症例率(%)	解析結果 (Fisher)
計		4	0	0	0.00%	
性別	男	4			0.00%	-
	女	0			-	
年齢	≤14歳	0			-	-
	15歳≤ ≤64歳	4			0.00%	
	65歳≤	0			-	
人種	日本人	4			0.00%	-
	その他	0			-	
抗HIV薬以外の 併用薬有無	無	3			0.00%	-
	有	1			0.00%	
併用療法有無	無	4			0.00%	-
	有	0			-	
合併症有無	無	1			0.00%	-
	有	3			0.00%	
合併症腎障害	無	4			0.00%	-
	有	0			-	
合併症肝障害	無	3			0.00%	-
	有	1			0.00%	
	肝炎	0			-	
血友病	無	4			0.00%	-
	有	0			-	
	A	0			-	
	B	0			-	
既往歴有無	無	3			0.00%	-
	有	1			0.00%	
アレルギーの有無	無	3			0.00%	-
	有	1			0.00%	

注1) 既往歴の内容は特に限定せず集計した。

注2) アレルギーの内容は特に限定せず集計した。

表28. 組合No.31

ノルビア+プリジスタナイブ+シーエルセントリ併用例の
副作用発現状況

調査施設数	3
調査症例数	4
副作用等の発現症例数	0 (0.00%)
副作用等の発現件数	0
副作用等の種類	例数(%)

表29. 患者背景要因(結核・MAC感染症等治療薬)

ミコブテインを使用している症例を対象

性別	
年齢	ミコブテインの初回投与日での年齢を算出
人種	日本人、その他
使用目的	結核治療、MAC等*治療、予防
併用薬有無**	ミコブテインの使用期間における併用有無 併用薬(ミコブテイン以外の全ての薬剤)の有無 「使用期間」と1日以上併用している薬剤があれば「有」とする。ただし、結核・MAC等治療またはMAC予防を投与目的とした抗結核・MAC等薬が、本剤の開始日又は終了日において1日のみ併用されている場合は「切り替え」とみなし、併用薬としてカウントしない。
併用薬(抗HIV薬)有無	ミコブテインの使用期間における併用有無 併用薬(抗HIV薬)の有無 本剤の「使用期間」と1日以上併用している薬剤があれば「2=有」とする。
併用薬(抗結核・MAC等抗菌薬***) 有無	ミコブテインの使用期間における併用有無 結核・MAC等に抗菌力を有する併用薬(抗結核剤、硫酸ストレプトマイシン、サイクロセリン、リファンピリン、硫酸カナマイシン、硫酸エンビオマイシン、硫酸アミカシン、イメペネム・シラスタチンナトリウム、クロファジミン、ニューキノロン(CPFX、SPFX、LVFX、OFLX、MFLX、STFX)、リファブチン、セフトリアキソンナトリウム、フロモキシセフナトリウム、ロキシシロマイシン、塩酸ミノサイクリン、クラリスロマイシン)の有無 「使用期間」と1日以上併用している薬剤があれば「有」とする。ただし、結核・MAC等治療またはMAC予防を投与目的とした抗結核・MAC等薬が、本剤の開始日又は終了日において1日のみ併用されている場合は「切り替え」とみなし、併用薬としてカウントしない。
併用療法有無	ミコブテインの使用期間における併用療法の併用有無 「使用期間」と1日以上併用している療法があれば「有」とする。
合併症腎障害	
合併症肝障害	
結核・MAC等を除いた合併症 有無	結核・MAC等を除く
既往歴有無	
アレルギーの有無	

* :MAC等とは、MAC症を含む非結核性抗酸菌症

** :ミコブテイン併用例で、他剤の併用のない症例を除く

***:ミコブテイン併用例で、他の抗結核・MAC等抗菌薬の併用のない症例を除く

これらの要因を用いて安全性の集計を行う。

表30.

結核・MAC感染症等治療薬投与例の患者背景別副作用発現率

要因	注1) 症例数	副作用発現 症例数	副作用発現 件数	副作用発現 症例率(%)
計	154	31	47	20.13%
性別	男	143	30	20.98%
	女	11	1	9.09%
年齢	≤14歳	0		-
	15歳 ≤ ≤64歳	148	30	20.27%
	65歳 ≤	6	1	16.67%
人種	日本人	140	26	18.57%
	その他	14	5	35.71%
使用目的	結核治療	73	18	24.66%
	MAC等治療	84	14	16.67%
	予防	1		0.00%
併用薬有無	無	0		-
	有	153	31	20.26%
	不明・未記載	1		0.00%
併用薬(抗HIV薬)有無	無	10	1	10.00%
	有	143	30	20.98%
	不明・未記載	1		0.00%
併用薬(抗結核・MAC等 抗菌薬)有無	無	2		0.00%
	有	151	31	20.53%
	不明・未記載	1		0.00%
併用療法有無	無	138	28	20.29%
	有	16	3	18.75%
結核・MAC等を除いた 合併症有無	無	36	5	13.89%
	有	118	26	22.03%
合併症腎障害	無	145	30	20.69%
	有	9	1	11.11%
合併症肝障害	無	117	21	17.95%
	有	37	10	27.03%
	肝炎	19	2	10.53%
既往歴有無	無	38	7	18.42%
	有	107	24	22.43%
	不明・未記載	9		0.00%
アレルギーの有無	無	88	14	15.91%
	有	53	15	28.30%
	不明・未記載	13	2	15.38%

注1)ミコブチン使用症例

表31. 患者背景要因(ニューモシスチス肺炎の治療・発症抑制薬)

サムチレールを使用している症例を対象

性別	
年齢	サムチレールの初回投与日での年齢を算出
人種	日本人、その他
使用理由	PCP治療、PCP発症抑制
併用薬有無	サムチレールの使用期間におけるサムチレール以外の全ての薬剤の併用有無
併用薬(抗HIV薬)有無	サムチレールの使用期間における抗HIV薬の併用有無
併用療法有無	サムチレールの使用期間における併用療法の有無
合併症	
合併症腎障害	
合併症肝障害	
アレルギーの有無	
PCP既往歴有無	
投与開始時CD4リンパ球数	

これらの要因を用いて安全性の集計を行う。

表32.

ニューモシスチス肺炎の治療・発症抑制薬投与例の患者背景別副作用発現率

要因		注1) 症例数	副作用発現 症例数	副作用発現 件数	副作用発現 症例率(%)
計		290	40	55	13.79%
性別	男	277	38	53	13.72%
	女	13	2	2	15.38%
年齢	≤14歳	0			-
	15歳≤ ≤64歳	283	39	53	13.78%
	65歳≤	7	1	2	14.29%
人種	日本人	272	38	53	13.97%
	その他	18	2	2	11.11%
使用理由	PCP治療	170	22	35	12.94%
	PCP発症抑制	143	25	34	17.48%
併用薬有無	無	14	7	9	50.00%
	有	275	33	46	12.00%
	不明・未記載	1			0.00%
併用薬(抗HIV薬)有無	無	49	19	25	38.78%
	有	240	21	30	8.75%
	不明・未記載	1			0.00%
併用療法有無	無	265	38	52	14.34%
	有	25	2	3	8.00%
合併症	無	28	2	2	7.14%
	有	262	38	53	14.50%
合併症腎障害	無	270	38	53	14.07%
	有	20	2	2	10.00%
合併症肝障害	無	230	25	31	10.87%
	有	60	15	24	25.00%
アレルギーの有無	無	146	15	22	10.27%
	有	119	20	28	16.81%
	不明・未記載	25	5	5	20.00%
PCP既往歴有無	無	86	9	9	10.47%
	有	184	27	42	14.67%
	不明・未記載	20	4	4	20.00%
投与開始時 CD4リンパ球数	<200	179	22	33	12.29%
	200≤	9			0.00%
	不明・未記載	102	18	22	17.65%

注1) サムチレル使用症例

表33. 抗HIV薬別副作用・感染症の発現状況一覧表^{注)}
 注)医師報告事象による集計(因果関係が不明なものも含む)

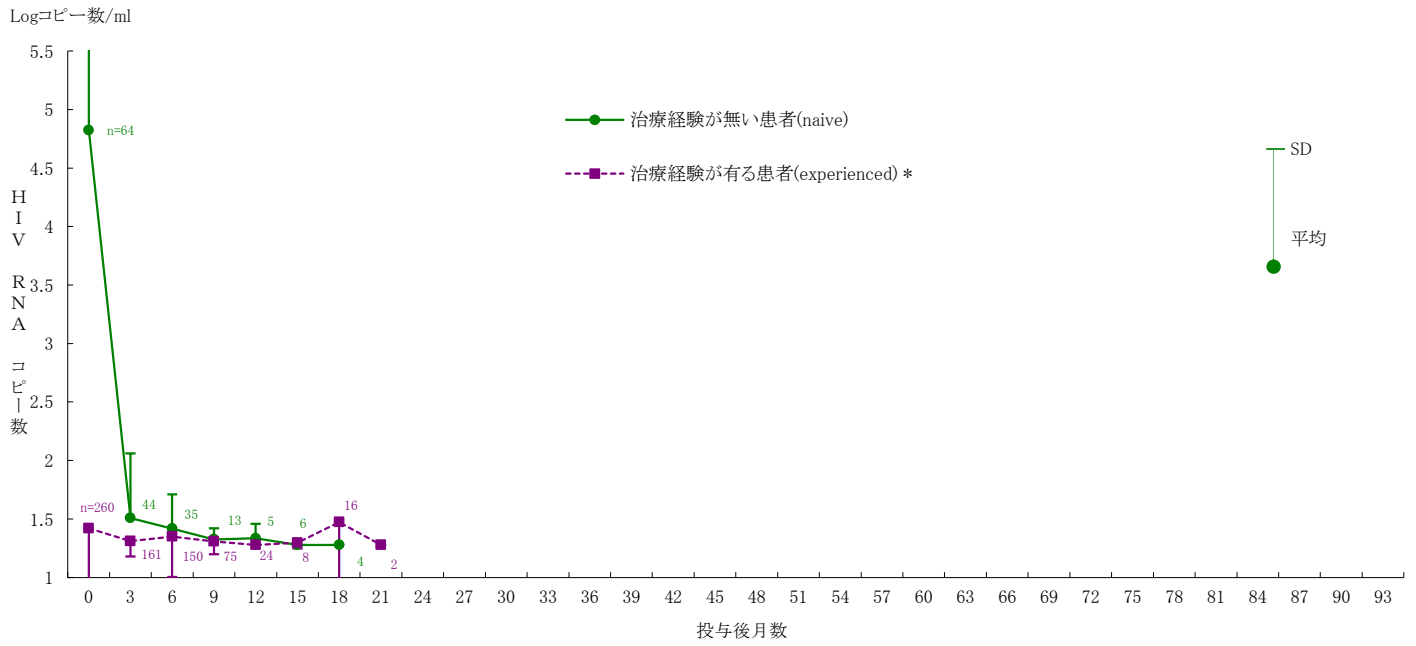
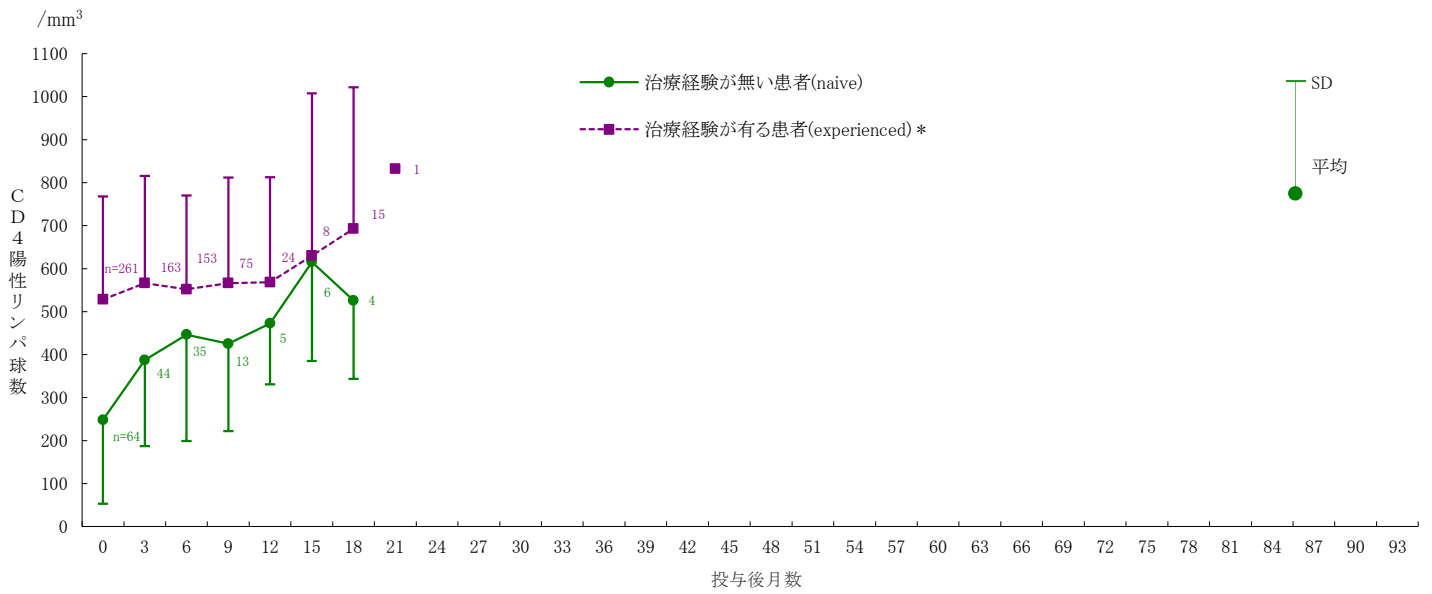
対象薬剤名	核酸系逆転写酵素阻害剤												非核酸系逆転写酵素阻害剤					プロテアーゼ阻害剤										インテグラーゼ阻害剤		CCR5阻害剤	核酸系逆転写酵素阻害剤、インテグラーゼ阻害剤		核酸系逆転写酵素阻害剤、非核酸系逆転写酵素阻害剤	全体		
	レトロビル	ゾフィドス	ハイビド	エビビル	ゼラット	ロンビビル	サイアジン	ヒリアド	エブシコム	エムトパ	ツルハダ	ビラミューン	ストックン	レスクリプター	インテレンス	エシムラント	クリキシン	イビラゼ	ノービア	ビラセプト	ブロービ	フォートベイス	カトラ	レイフタップ	レタシクア	ブリシスタ	ブリシスタナイーブ	アイセントレス	デビケイ	シーエルセントロ	スクリビド	トリノク	コムアラ			
調査症例数	2292	913	370	3646	2035	636	770	1026	1425	52	3478	244	2051	3	74	143	974	361	3142	1322	54	53	1404	1462	374	128	1352	1303	747	62	360	19	26	7701		
副作用等の発現症例数	945	352	124	1494	1081	324	344	309	422	10	989	141	1051	2	15	22	562	145	1264	734	38	24	763	711	157	37	369	218	81	11	46	1	0	3978		
副作用等の発現件数	1964	835	240	3666	2682	573	791	520	684	13	1670	330	2394	2	16	27	1478	384	2530	1610	95	55	1583	1321	271	56	539	326	103	16	67	1	0	11490		
副作用発現症例率(%)	41.23%	38.55%	33.51%	40.98%	53.12%	50.94%	44.68%	30.12%	29.61%	19.23%	28.44%	57.79%	51.24%	66.67%	20.27%	15.38%	57.70%	40.17%	40.23%	55.52%	70.37%	45.28%	54.34%	48.63%	41.98%	28.91%	27.29%	16.73%	10.84%	17.74%	12.78%	5.26%	0.00%	51.66%		
肝臓系障害	140例	78例	20例	299例	223例	35例	47例	64例	43例	1例	142例	27例	182例		1例	7例	98例	35例	206例	91例	5例	5例	87例	289例	94例	1例	28例	35例	13例	1例	2例			844例		
急性肝不全		1																																		1
アルコール性肝疾患	1			1																				1												1
胆管結石												1					1																			1
胆道拡張												1																								1
胆管炎		1			1													1	1																	1
胆嚢炎									1																											1
急性胆嚢炎	2	1		1			1	1					1																							3
胆石症	2	2		3	2		1	2	3			2							5	1									3							13
胆汁うっ滞	1			1	1							1	1																							2
慢性肝炎											1						1																			1
胆嚢嚢腫	1			1																																1
肝硬変	1	4	1	3	6		1						3				1	1	2	1															7	
肝不全	1	1		3	4		1	1					2										1	1											7	
肝機能異常	68	42	15	150	126	21	27	27	15		53	18	100		1	6	37	22	71	46	1	3	38	37	2	1	12	17	11			4		336		
脂肪肝	2	1		8	8	1			2		13		9				1		10	5			1	3			6	4							32	
肝炎	1	2		2	2		1						2																							3
急性肝炎	1			1													1																			1
慢性肝炎	1	1		1					1	1			2																							2
肝臓損傷																																				1
肝腫大					1		1						1																							1
高ビリルビン血症	19	6	1	42	15	9	1	24	10		44		2				47		89	2			8	235	2		2							297		
黄疸	3	2		8	7		1	1	2		1		2	1			11		5	2			3	18			1							37		
胆汁うっ滞性黄疸		1			1													1	1																1	
肝臓癌	46	23	3	92	66	5	13	11	10	1	30	7	66			15	10	34	33	4	1	1	26	17	3		4	10	1	1				189		
門脈圧亢進症												1																								1
胆嚢ポリープ									1										1																	1
非アルコール性脂肪性肝炎											1							1																		1
胆道障害											1							1																		1
高トランスアミナーゼ血症											2			1				1																		3
薬物性肝障害	1			4	2		1		1		1						1	1		3			1	1				1	1						7	

表34-2. HIV関連疾患治療薬別重篤な副作用・感染症の発現状況一覧表^{注)}
 注) 医師報告事象による集計(因果関係が不明なものも含む)

対象薬剤名	抗CMV		抗MAC	抗酸菌症治療薬	ニューモシスチス肺炎治療薬	全体
	デノシンcap	バリキサ	ジスロマック	ミコブテイン	サムチレル	
調査症例数	122	267	682	154	290	1126
副作用等の発現症例数	9	20	18	7	10	57
副作用等の発現件数	13	29	22	12	17	84
副作用発現症例率(%)	7.38%	7.49%	2.64%	4.55%	3.45%	5.06%
感染症および寄生虫症			1例	2例		3例
気管支肺炎アスペルギルス症				1		1
進行性多巣性白質脳症			1			1
マイコバクテリウム・アビウムコンプレックス感染				1		1
肺感染				1		1
良性、悪性および詳細不明の新生物(嚢胞およびポリープを含む)		1例				1例
リンパ腫		1				1
血液およびリンパ系障害	7例	10例	7例	2例	1例	23例
貧血	5	3	3		1	10
白血球減少症		1				1
リンパ節炎		1				1
汎血球減少症	1	2	2	2		6
骨髄障害	1					1
骨髄機能不全		3				3
血球減少症		2	1			2
免疫性血小板減少性紫斑病			1			1
免疫系障害			1例	1例		2例
免疫再構築炎症反応症候群			1	1		2
代謝および栄養障害		1例	1例		1例	3例
高カリウム血症					1	1
低ナトリウム血症			1		1	2
2型糖尿病		1				1
精神障害				1例		1例
抑うつ症状				1		1
神経系障害		1例			1例	2例
脳出血		1				1
頭痛					1	1
耳および迷路障害			1例			1例
感音性難聴			1			1
胃腸障害		1例	2例	2例	2例	5例
下痢		1	1		1	2
悪心		1	1	2	1	3
嘔吐				1		1
十二指腸狭窄			1			1
肝胆道系障害		2例	2例		1例	5例
肝機能異常			1		1	2
肝障害		2	1			3
腎および尿路障害		1例	4例			5例
腎障害			2			2
腎機能障害		1	1			2
急性腎障害			1			1
一般・全身障害および投与部位の状態		1例	1例	1例	3例	5例
発熱		1	1		3	4
薬剤耐性				1		1
臨床検査	4例	8例	1例	1例	5例	18例
血中クレアチニン増加		1				1
血中乳酸脱水素酵素増加					1	1
C-反応性蛋白増加					1	1
好中球数減少		1			1	2
血小板数減少	1	1			2	4
赤血球数減少	1					1
白血球数減少	4	5	1	1	2	12

図2. 組合No.1

ツルバダ+テビケイ併用例のCD4数及びHIV-RNAコピー数の推移

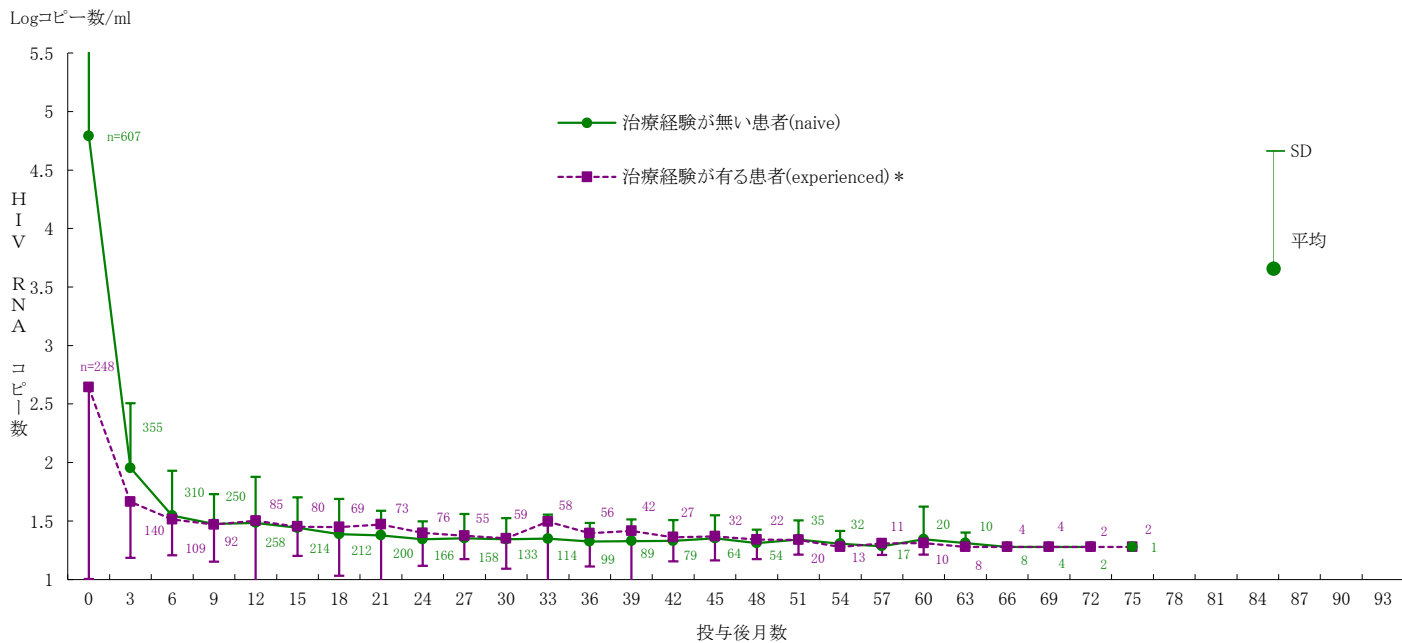
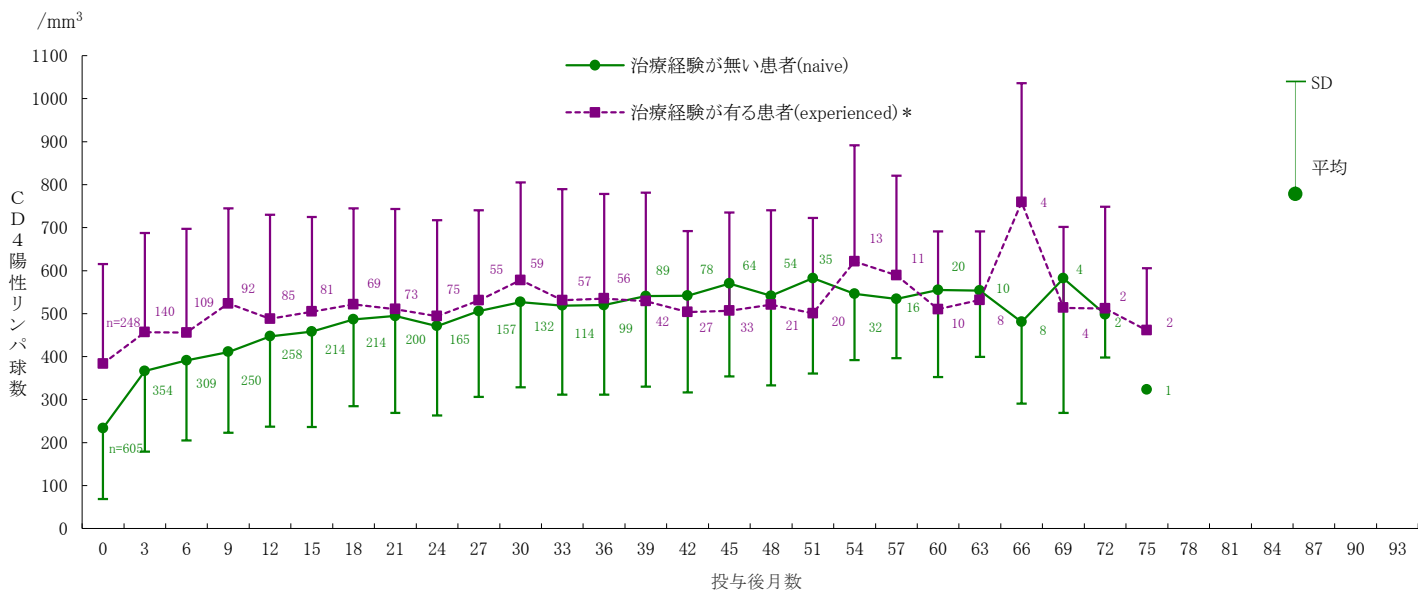


※ HIV-RNAコピー数の検出限界値は、調査開始から2008年3月は399、2008年4月から2010年は39、2011年以降(施設により異なる)は19に読替えを行った。
 HIV-RNAコピー数のMean±S.D.は、対数変換後算出を行った。
 * 治療経験が有る患者は、治療開始時の併用療法の薬剤が1剤でも変更された症例を採用した。

○ 2種類の核酸系逆転写酵素阻害剤の配合剤1剤とインテグラーゼ阻害剤1剤の併用療法である。

図3. 組合No.2

ツルバダ+ノービア+プリジスタナイブ併用例のCD4数及びHIV-RNAコピー数の推移



※ HIV-RNAコピー数の検出限界値は、調査開始から2008年3月は399、2008年4月から2010年は39、2011年以降(施設により異なる)は19に読替えを行った。

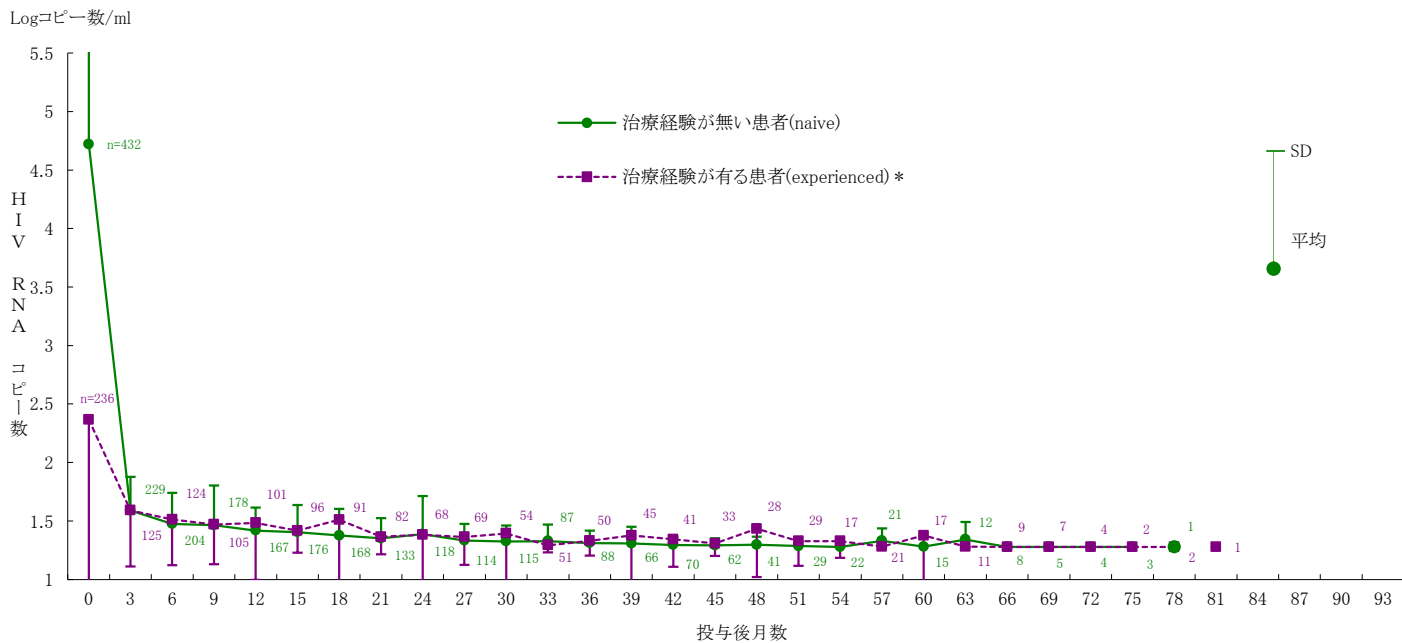
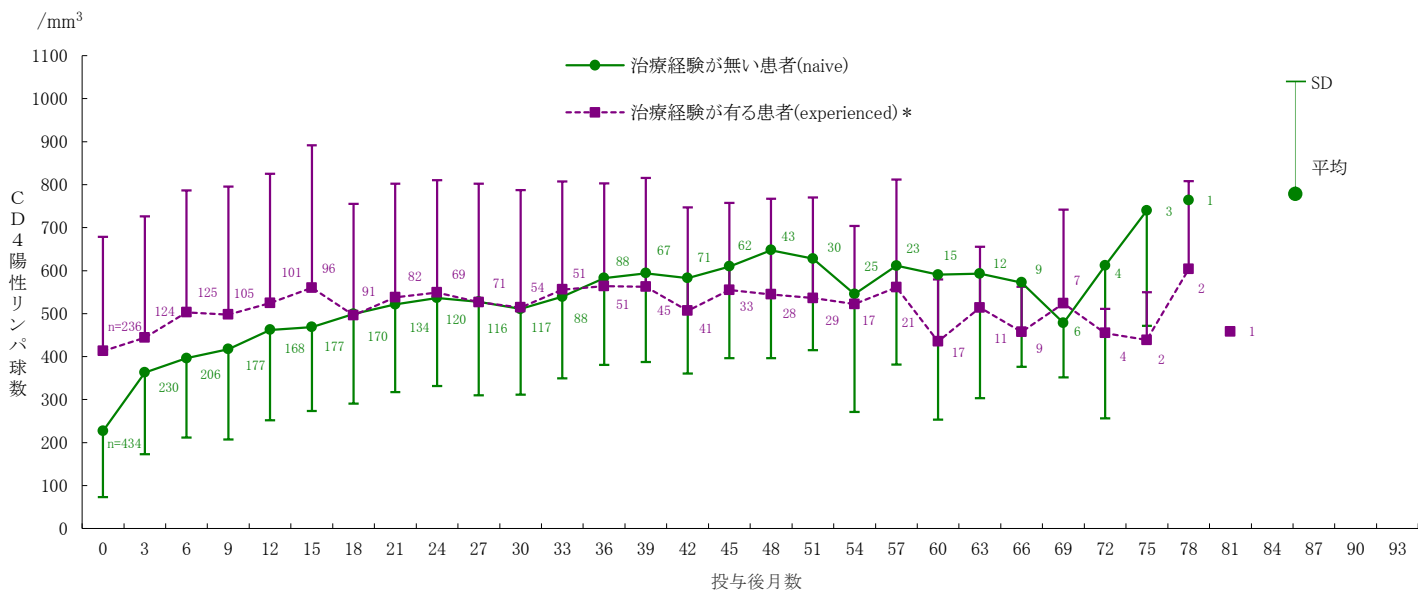
HIV-RNAコピー数のMean±S.D.は、対数変換後算出を行った。

* 治療経験が有る患者は、治療開始時の併用療法の薬剤が1剤でも変更された症例を採用した。

○ 2種類の核酸系逆転写酵素阻害剤の配合剤1剤とプロテアーゼ阻害剤2剤の併用療法である。

図4. 組合No.3

ツルバダ+アイセントレス併用例のCD4数及びHIV-RNAコピー数の推移

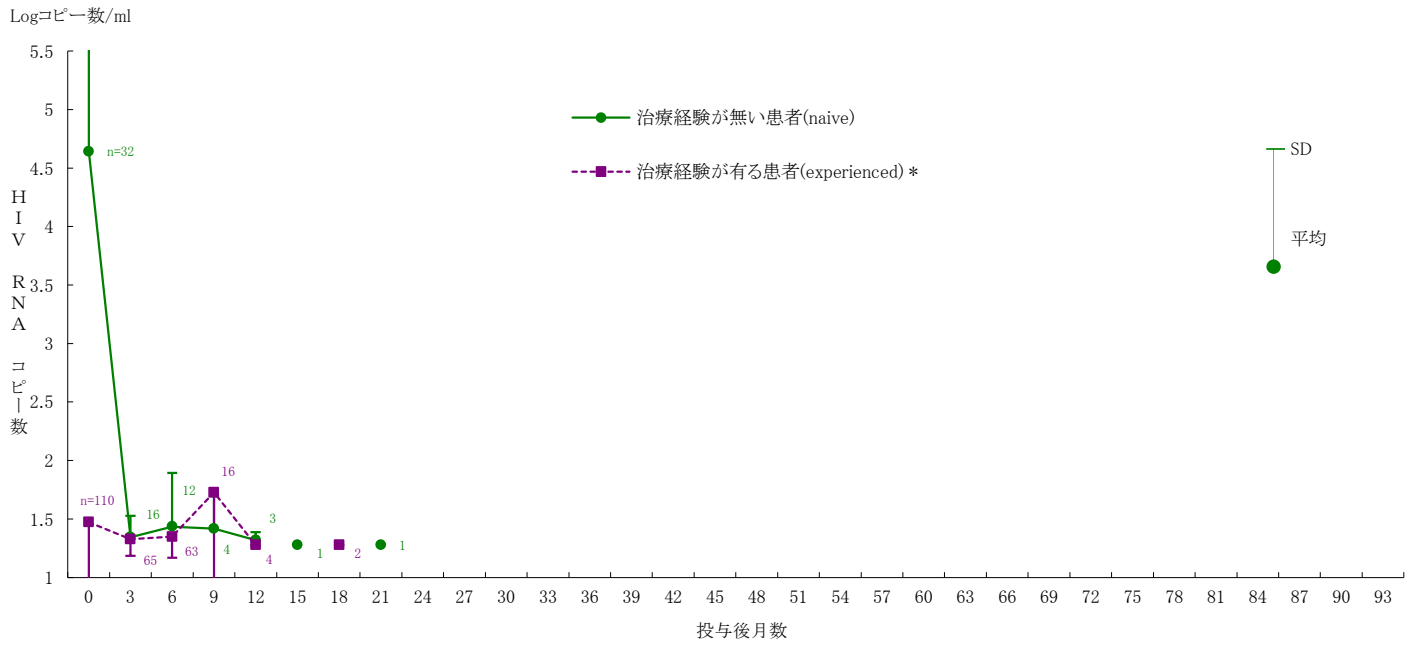
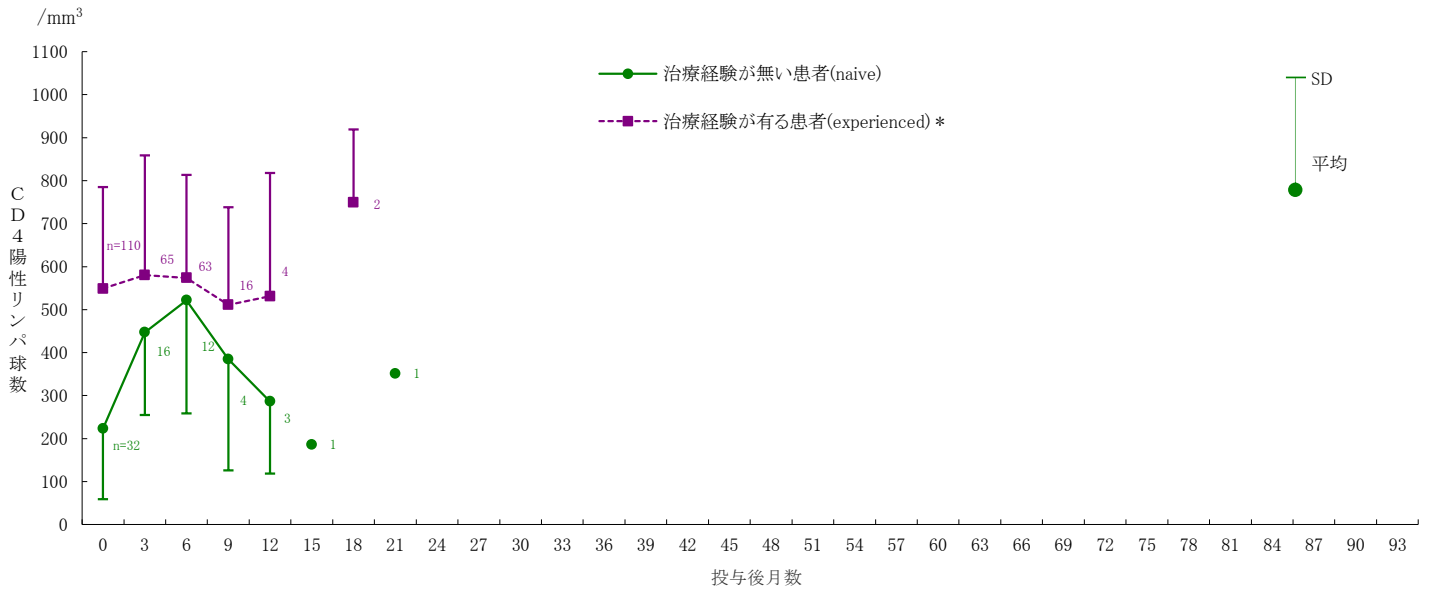


※ HIV-RNAコピー数の検出限界値は、調査開始から2008年3月は399、2008年4月から2010年は39、2011年以降(施設により異なる)は19に読替えを行った。
 HIV-RNAコピー数のMean±S.D.は、対数変換後算出を行った。
 * 治療経験が有る患者は、治療開始時の併用療法の薬剤が1剤でも変更された症例を採用した。

○ 2種類の核酸系逆転写酵素阻害剤の配合剤1剤とインテグラーゼ阻害剤1剤の併用療法である。

図5. 組合No.4

エプジコム+テビケイ併用例のCD4数及びHIV-RNAコピー数の推移

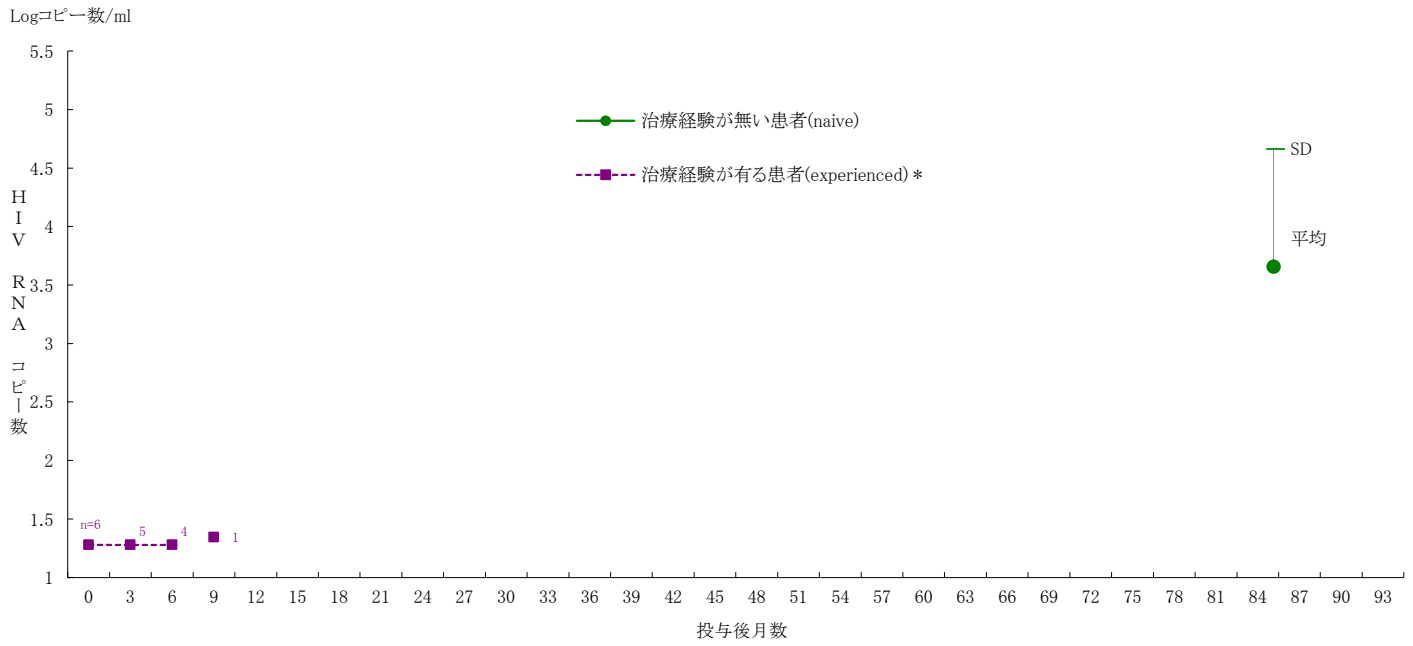
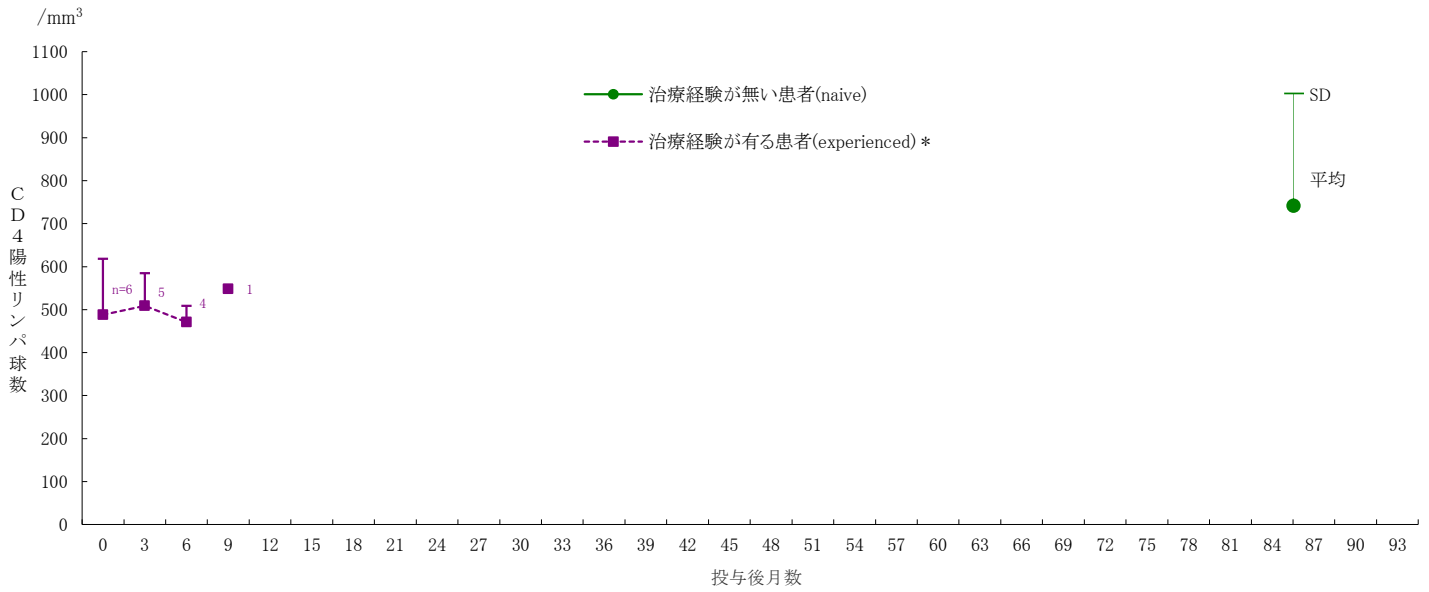


※ HIV-RNAコピー数の検出限界値は、調査開始から2008年3月は399、2008年4月から2010年は39、2011年以降(施設により異なる)は19に読替えを行った。
 HIV-RNAコピー数のMean±S.D.は、対数変換後算出を行った。
 * 治療経験が有る患者は、治療開始時の併用療法の薬剤が1剤でも変更された症例を採用した。

○ 2種類の核酸系逆転写酵素阻害剤の配合剤1剤とインテグラーゼ阻害剤1剤の併用療法である。

図6. 組合No.5

トリーメク単剤例のCD4数及びHIV-RNAコピー数の推移

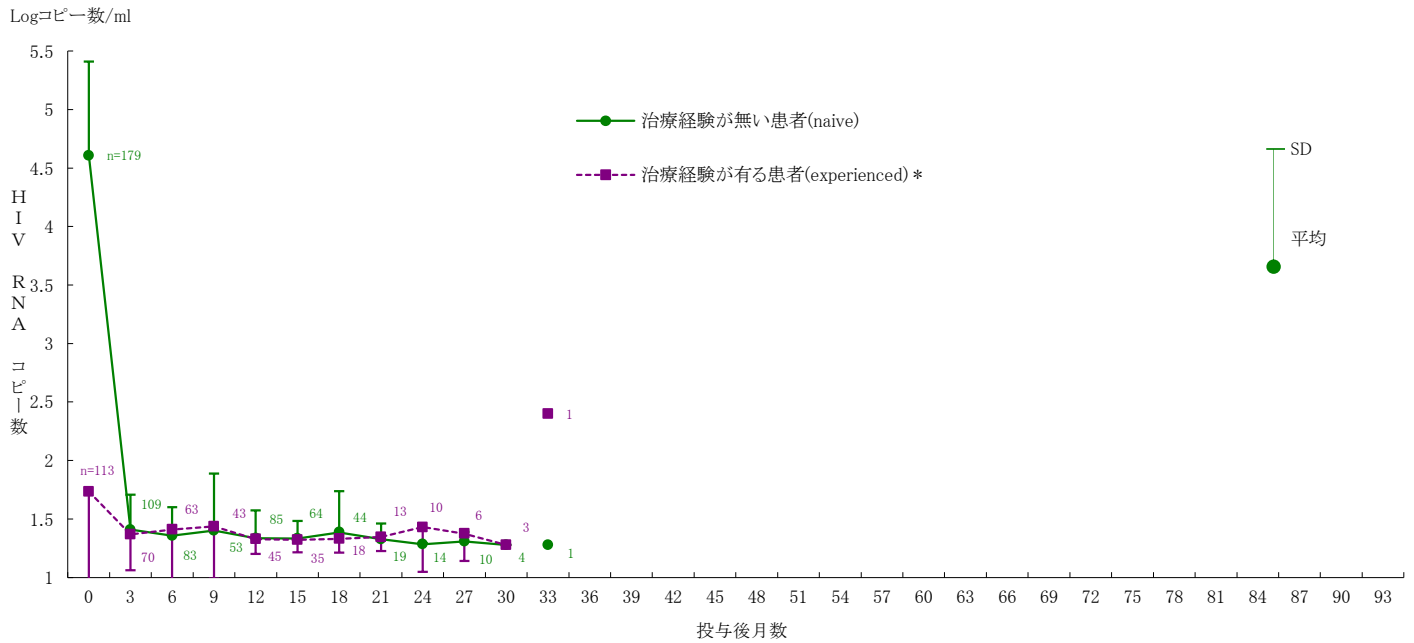
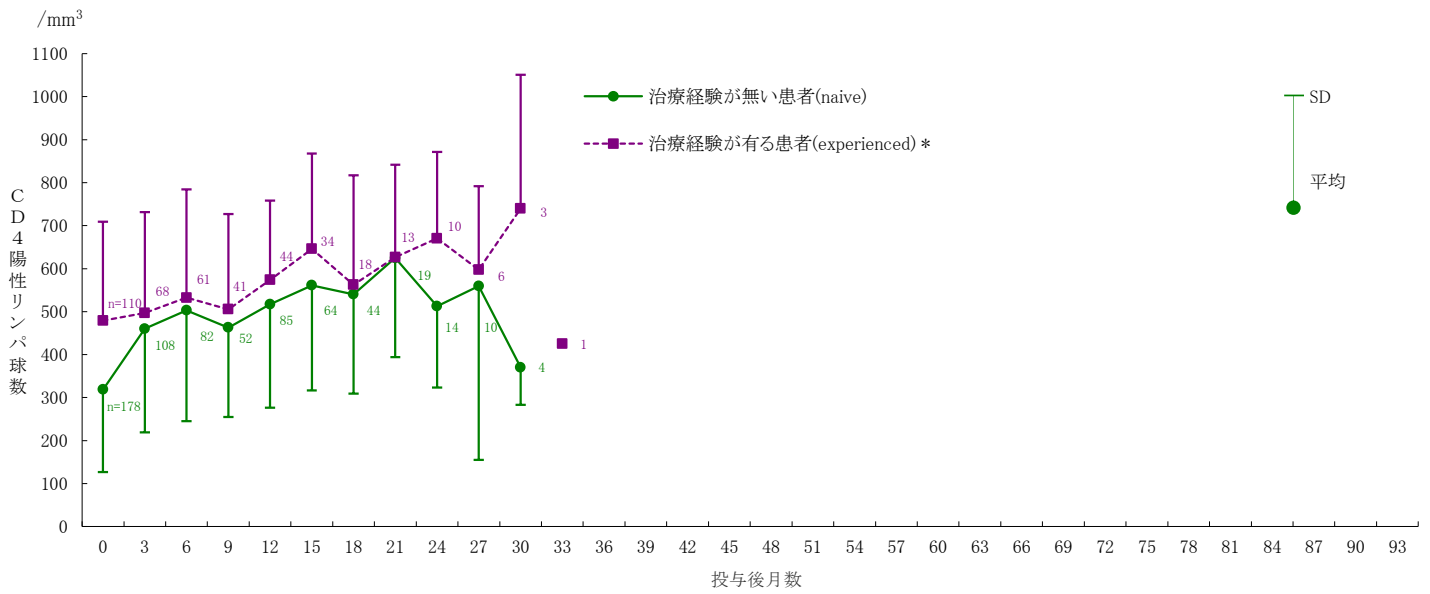


※ HIV-RNAコピー数の検出限界値は、調査開始から2008年3月は399、2008年4月から2010年は39、2011年以降(施設により異なる)は19に読替えを行った。
 HIV-RNAコピー数のMean±S.D.は、対数変換後算出を行った。
 * 治療経験が有る患者は、治療開始時の併用療法の薬剤が1剤でも変更された症例を採用した。

○ 2種類の核酸系逆転写酵素阻害剤とインテグラーゼ阻害剤の配合剤1剤の単剤療法である。

図7. 組合No.6

スタリビルド単剤例のCD4数及びHIV-RNAコピー数の推移

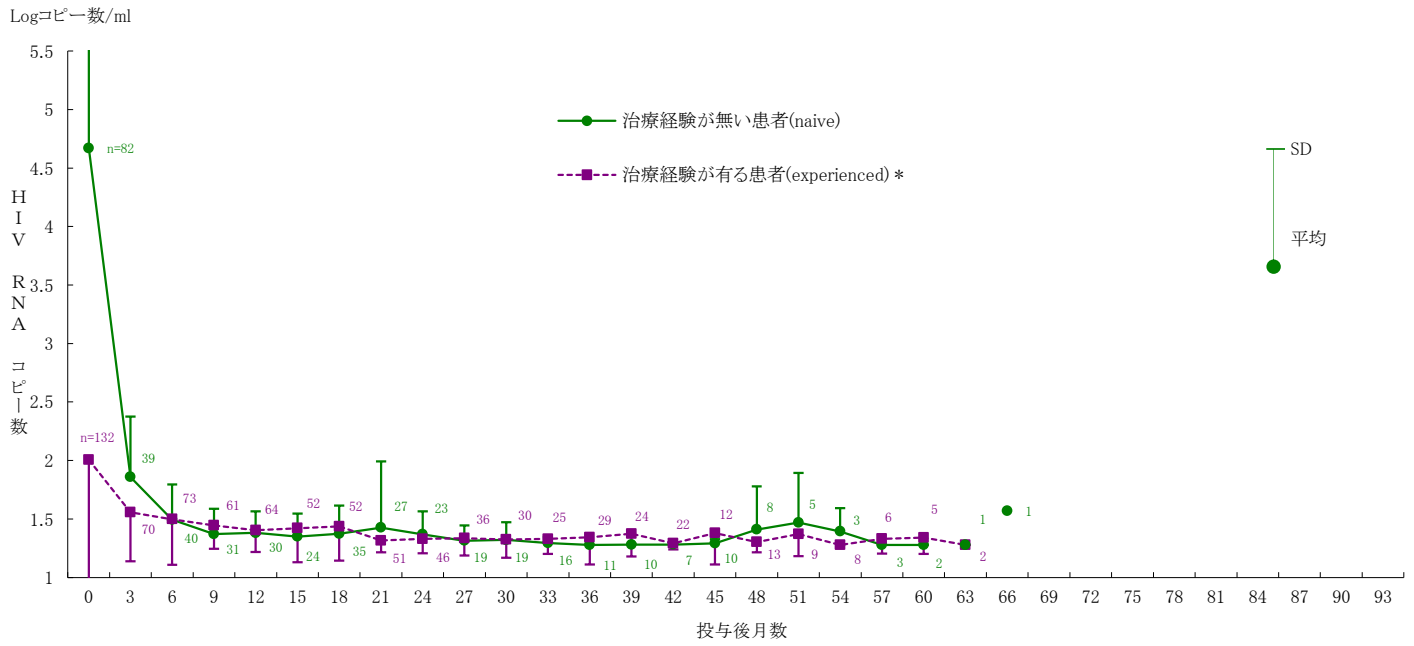
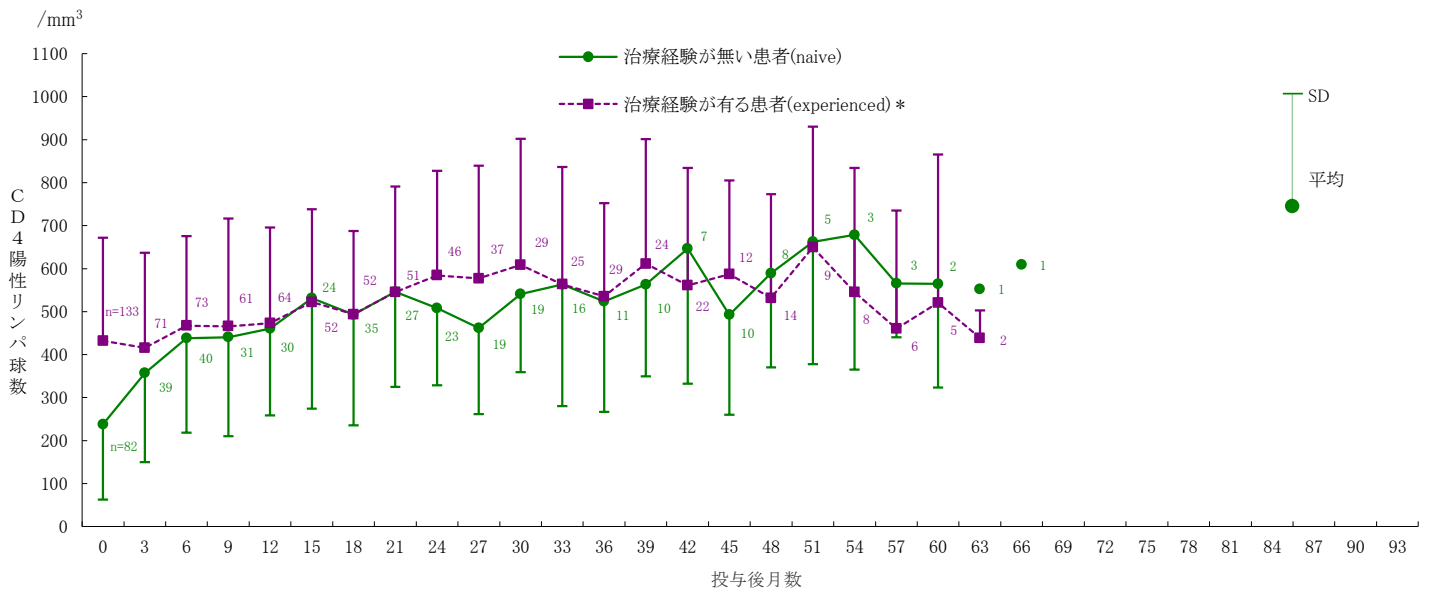


※ HIV-RNAコピー数の検出限界値は、調査開始から2008年3月は399、2008年4月から2010年は39、2011年以降(施設により異なる)は19に読替えを行った。
 HIV-RNAコピー数のMean±S.D.は、対数変換後算出を行った。
 * 治療経験が有る患者は、治療開始時の併用療法の薬剤が1剤でも変更された症例を採用した。

○ 2種類の核酸系逆転写酵素阻害剤とインテグラーゼ阻害剤とコビスタットの配合剤1剤の単剤療法である。

図8. 組合No.7

エプジコム+ノービア+プリジスタナイーブ併用例のCD4数及びHIV-RNAコピー数の推移

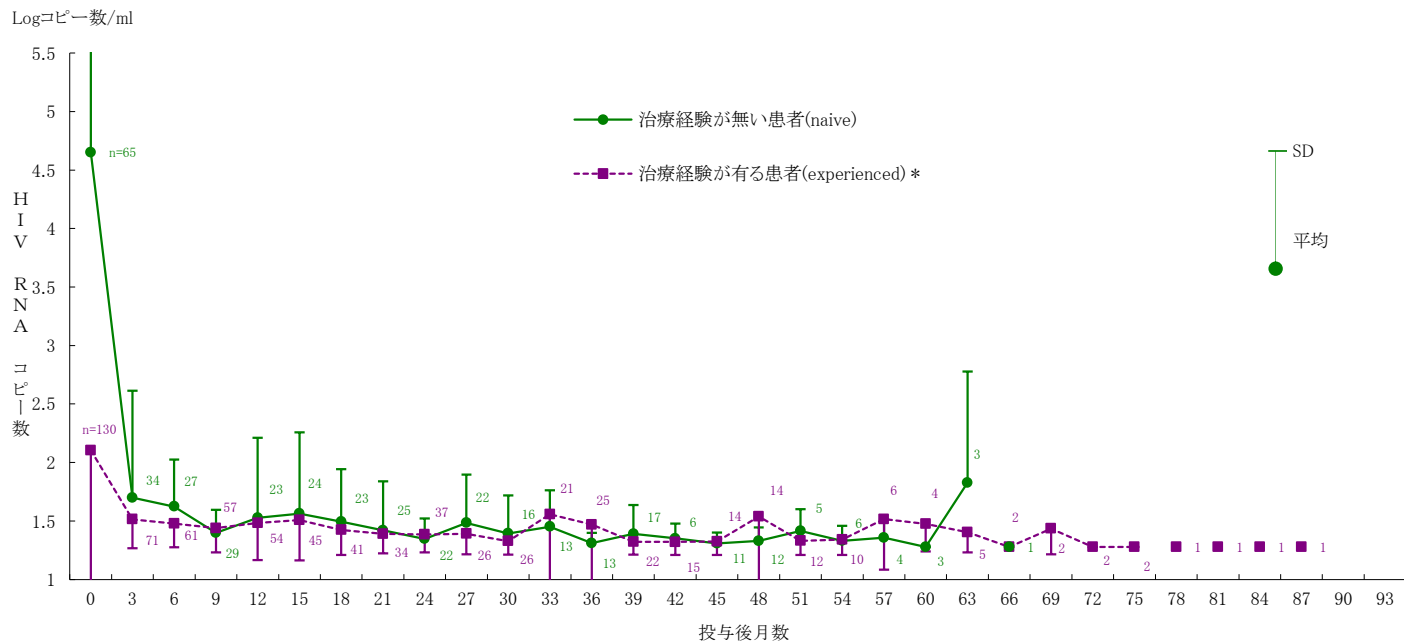
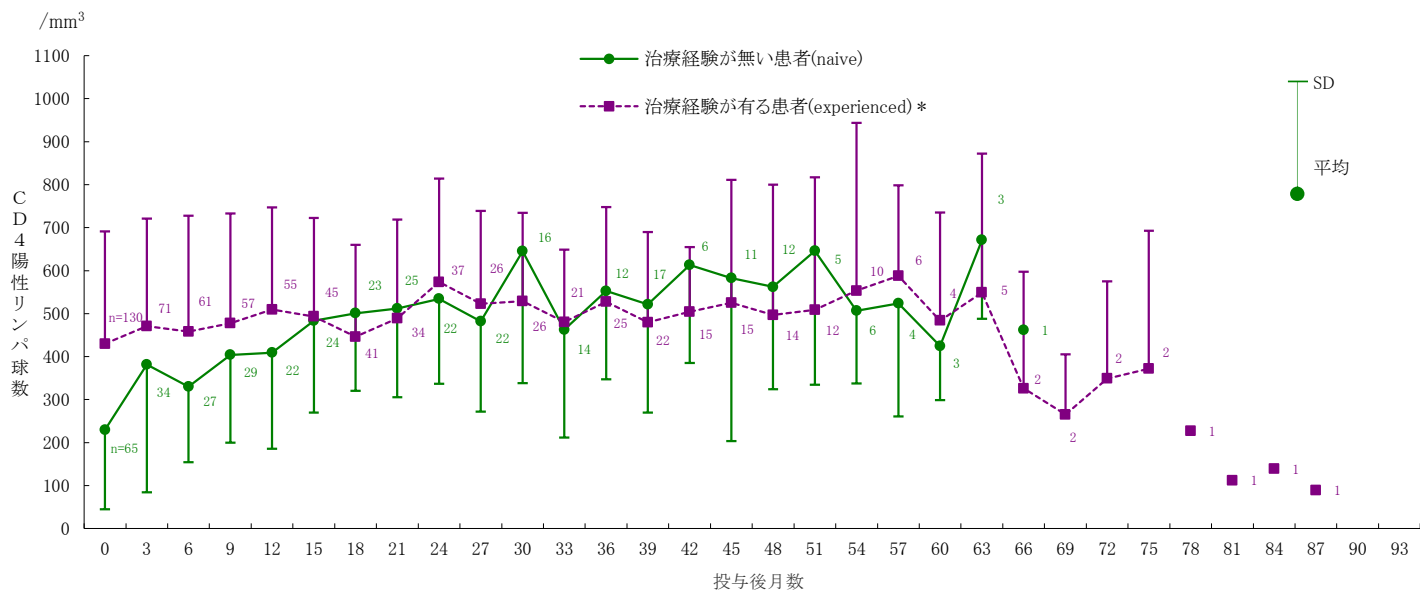


※ HIV-RNAコピー数の検出限界値は、調査開始から2008年3月は399、2008年4月から2010年は39、2011年以降(施設により異なる)は19に読替えを行った。
 HIV-RNAコピー数のMean±S.D.は、対数変換後算出を行った。
 * 治療経験が有る患者は、治療開始時の併用療法の薬剤が1剤でも変更された症例を採用した。

○ 2種類の核酸系逆転写酵素阻害剤の配合剤1剤とプロテアーゼ阻害剤2剤の併用療法である。

図9. 組合No.8

エプジコム+アイセントレス併用例のCD4数及びHIV-RNAコピー数の推移

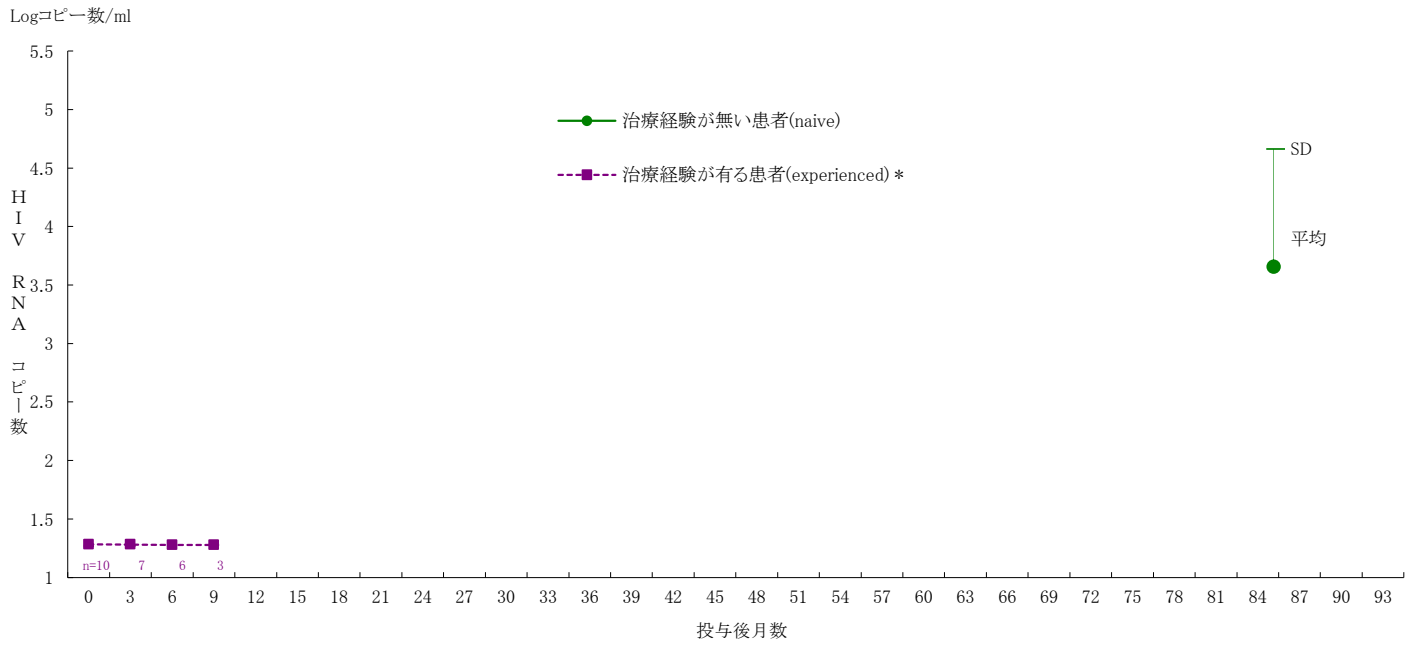
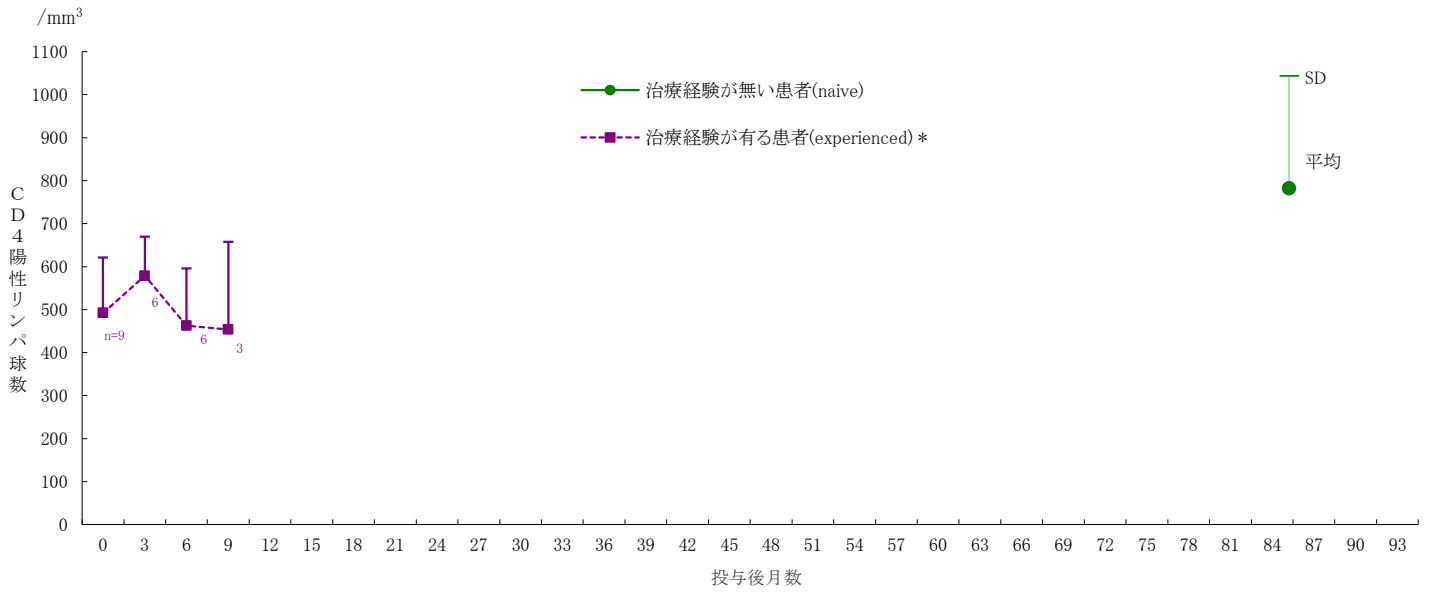


※ HIV-RNAコピー数の検出限界値は、調査開始から2008年3月は399、2008年4月から2010年は39、2011年以降(施設により異なる)は19に読替えを行った。
 HIV-RNAコピー数のMean±S.D.は、対数変換後算出を行った。
 * 治療経験が有る患者は、治療開始時の併用療法の薬剤が1剤でも変更された症例を採用した。

○ 2種類の核酸系逆転写酵素阻害剤の配合剤1剤とインテグラーゼ阻害剤1剤の併用療法である。

図10. 組合No.9

コムプレラ単剤例のCD4数及びHIV-RNAコピー数の推移

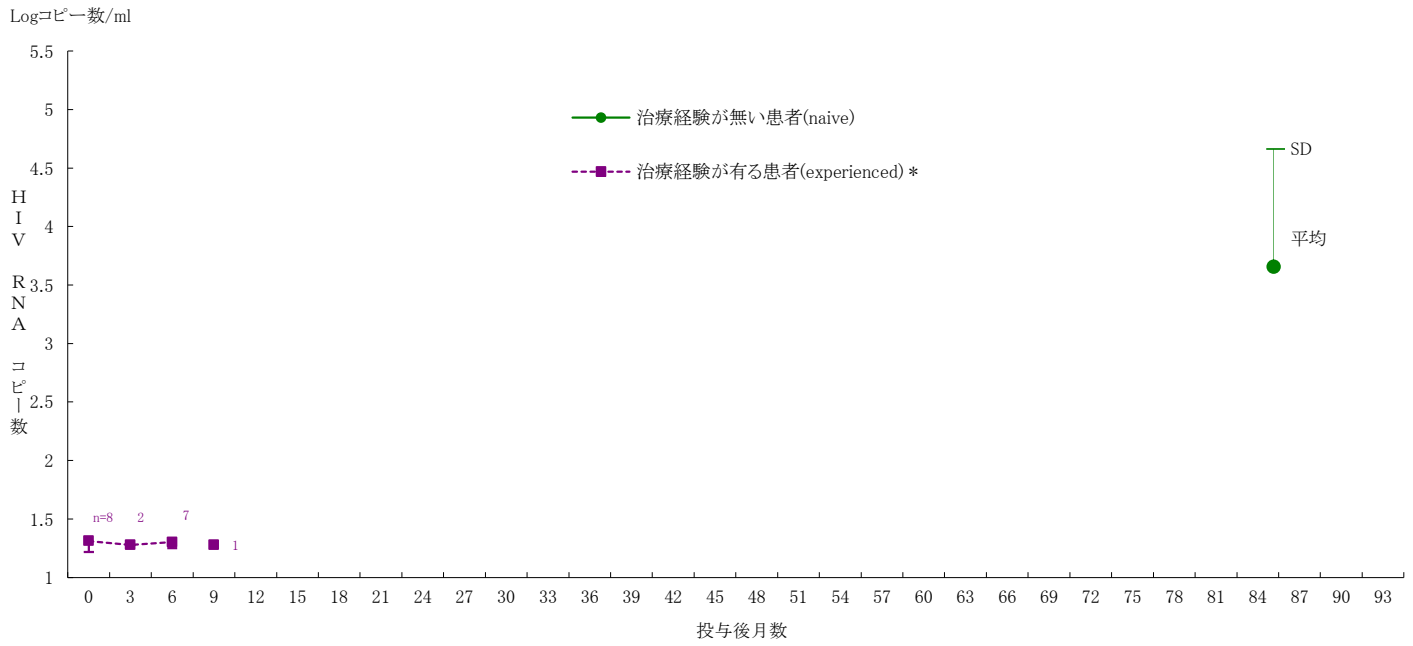
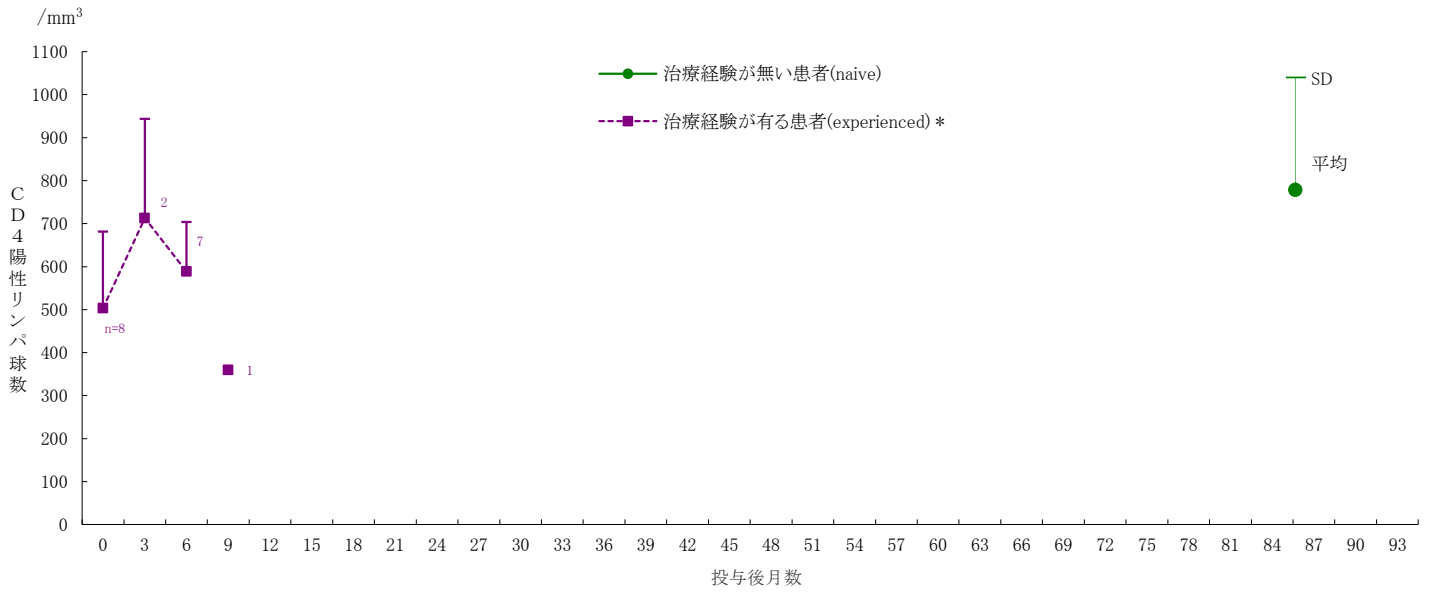


※ HIV-RNAコピー数の検出限界値は、調査開始から2008年3月は399、2008年4月から2010年は39、2011年以降(施設により異なる)は19に読替えを行った。
 HIV-RNAコピー数のMean±S.D.は、対数変換後算出を行った。
 * 治療経験が有る患者は、治療開始時の併用療法の薬剤が1剤でも変更された症例を採用した。

○ 2種類の核酸系逆転写酵素阻害剤と非核酸系逆転写酵素阻害剤の配合剤1剤の単剤療法である。

図11. 組合No.10

エジラント+テビケイ併用例のCD4数及びHIV-RNAコピー数の推移

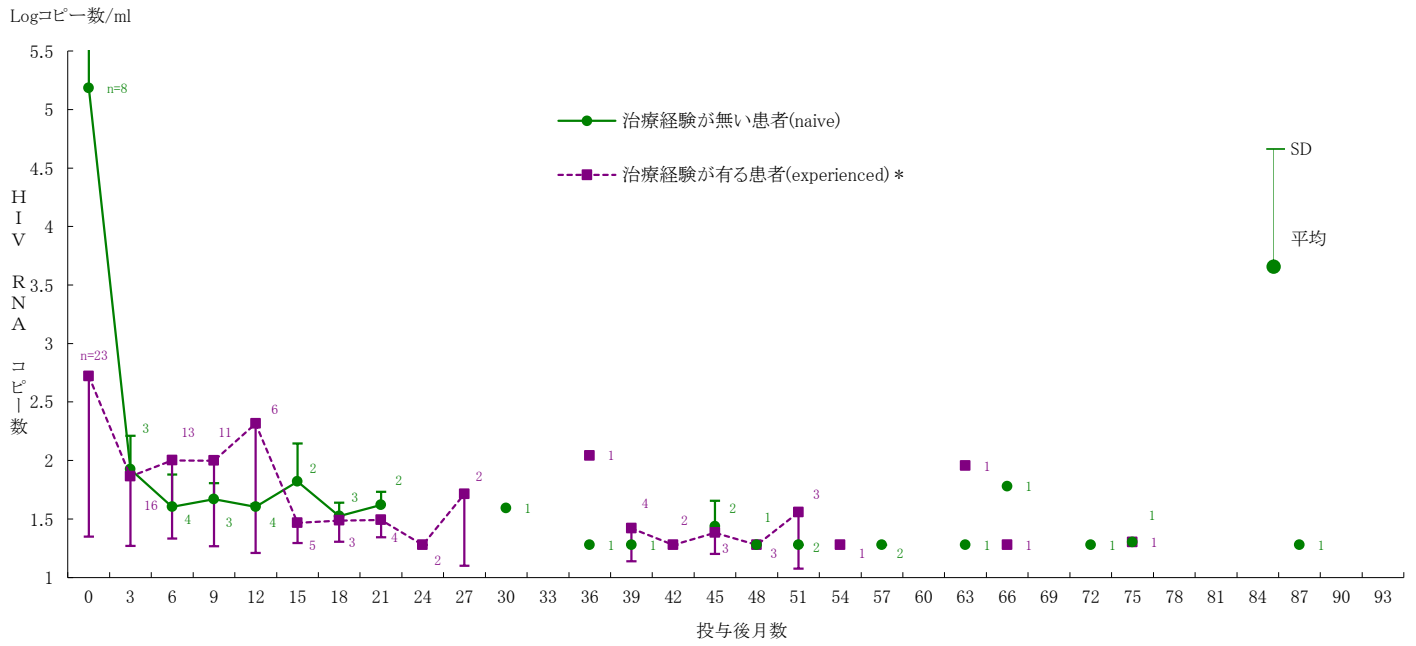
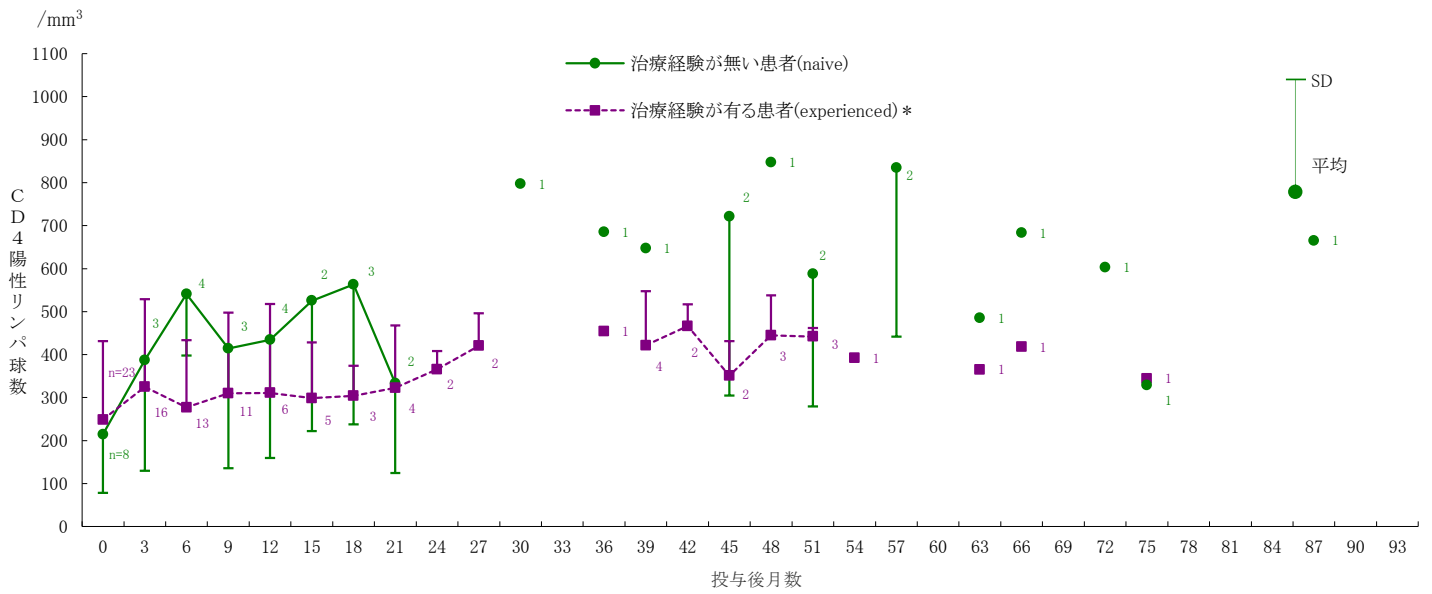


※ HIV-RNAコピー数の検出限界値は、調査開始から2008年3月は399、2008年4月から2010年は39、2011年以降(施設により異なる)は19に読替えを行った。
 HIV-RNAコピー数のMean±S.D.は、対数変換後算出を行った。
 * 治療経験が有る患者は、治療開始時の併用療法の薬剤が1剤でも変更された症例を採用した。

○ 非核酸系逆転写酵素阻害剤1剤とインテグラーゼ阻害剤1剤の併用療法である。

図12. 組合No.14

ツルバダ+ノービア+ブリジスタ併用例のCD4数及びHIV-RNAコピー数の推移



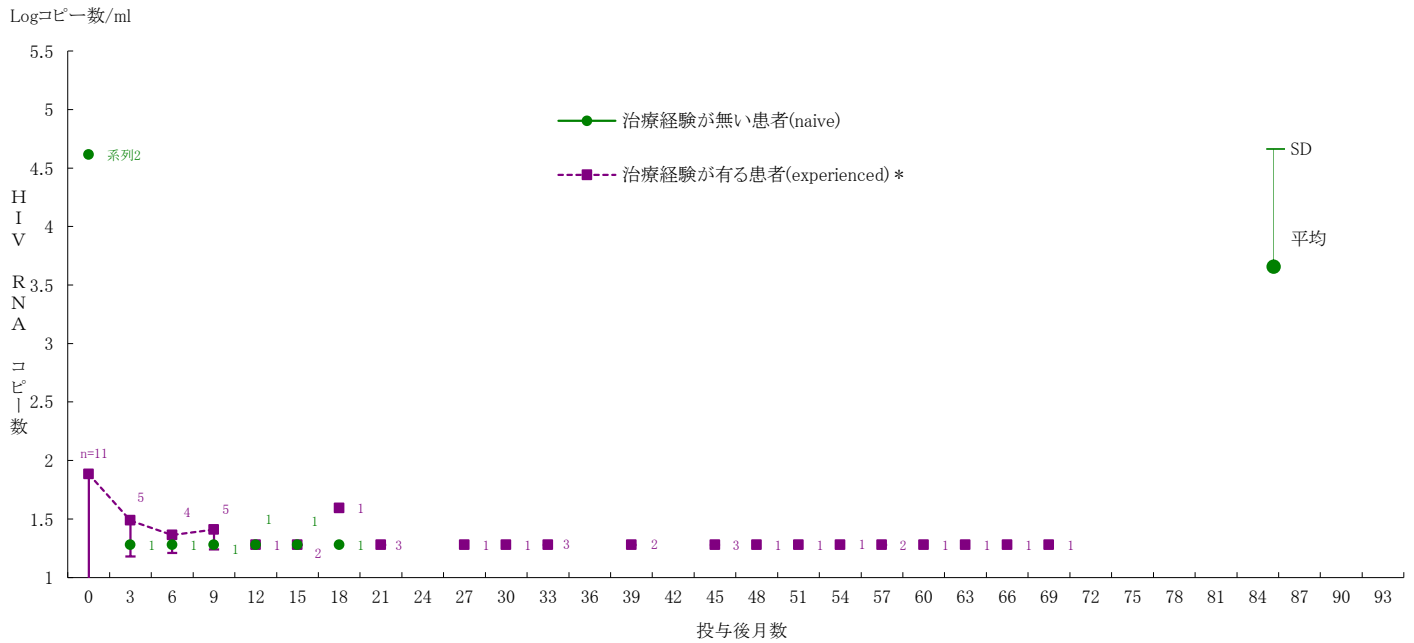
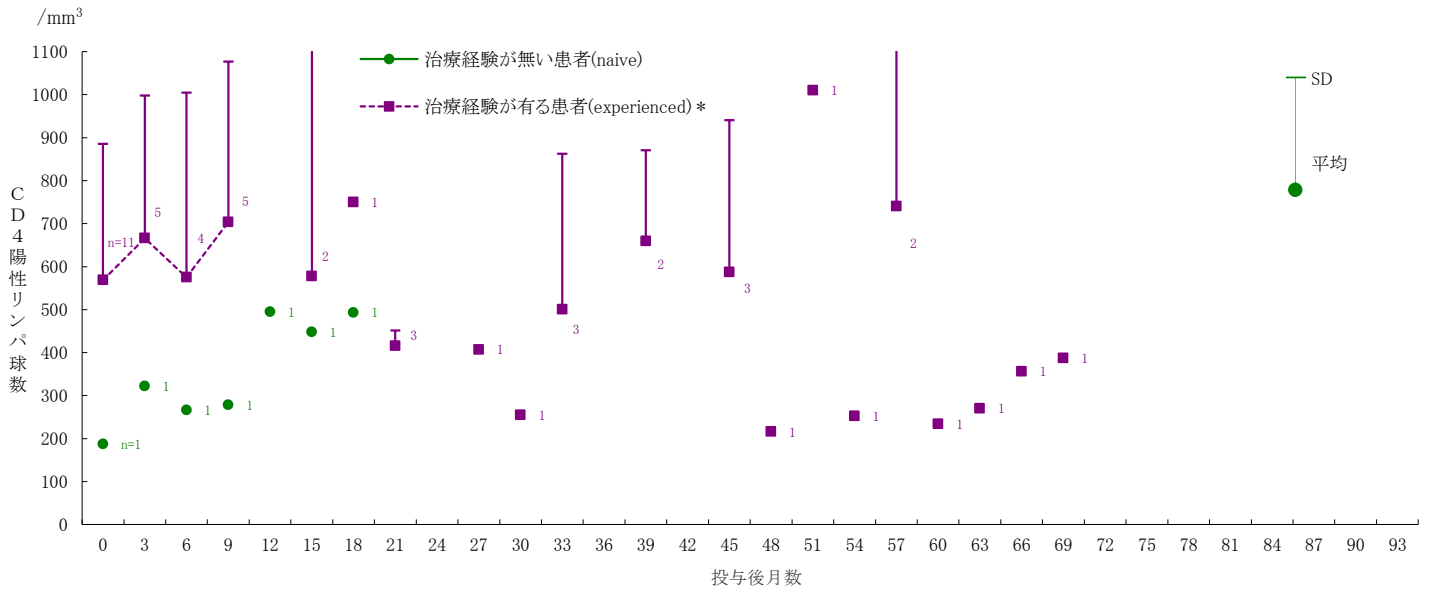
※ HIV-RNAコピー数の検出限界値は、調査開始から2008年3月は399、2008年4月から2010年は39、2011年以降(施設により異なる)は19に読替えを行った。
 HIV-RNAコピー数のMean±S.D.は、対数変換後算出を行った。

* 治療経験が有る患者は、治療開始時の併用療法の薬剤が1剤でも変更された症例を採用した。

○ 2種類の核酸系逆転写酵素阻害剤の配合剤1剤とプロテアーゼ阻害剤2剤の併用療法である。

図13. 組合No.16

インテレンス+アイセントレス併用例のCD4数及びHIV-RNAコピー数の推移

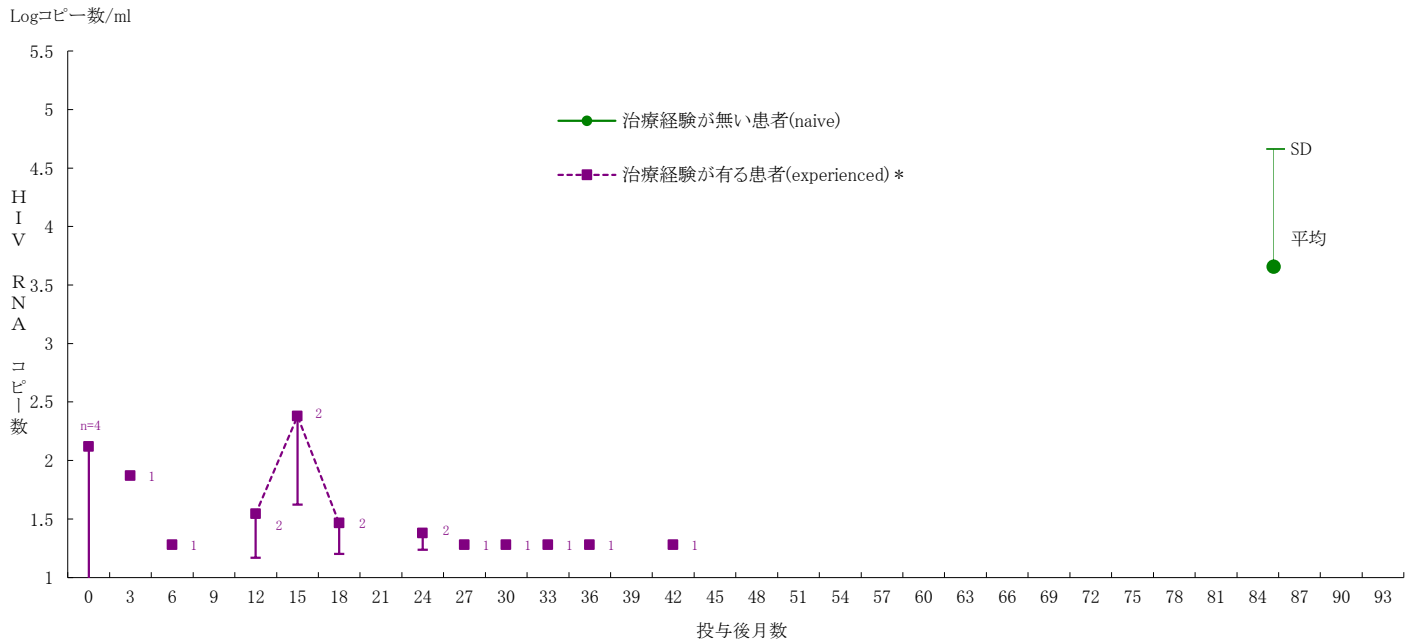
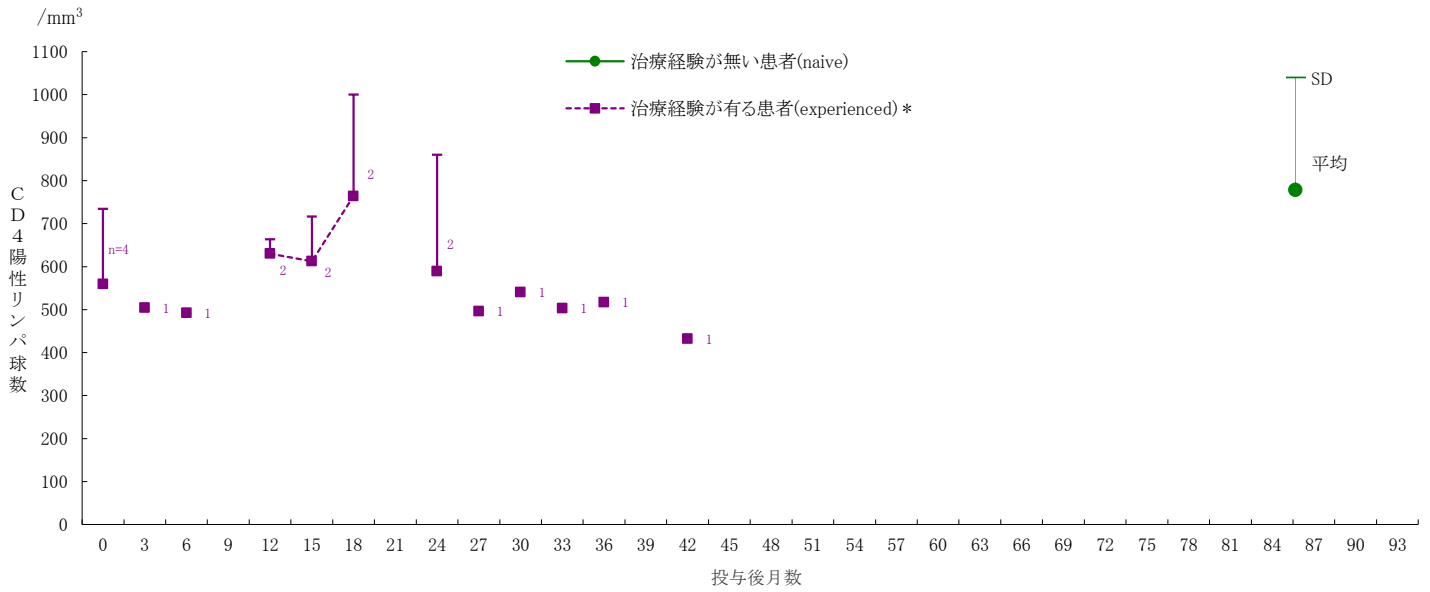


※ HIV-RNAコピー数の検出限界値は、調査開始から2008年3月は399、2008年4月から2010年は39、2011年以降(施設により異なる)は19に読替えを行った。
 HIV-RNAコピー数のMean±S.D.は、対数変換後算出を行った。
 * 治療経験が有る患者は、治療開始時の併用療法の薬剤が1剤でも変更された症例を採用した。

○ 非核酸系逆転写酵素阻害剤1剤とインテグラーゼ阻害剤1剤の併用療法である。

図14. 組合No.31

ノービア+プリジスタナイーブ+シーエルセントリ併用例のCD4数及びHIV-RNAコピー数の推移



※ HIV-RNAコピー数の検出限界値は、調査開始から2008年3月は399、2008年4月から2010年は39、2011年以降(施設により異なる)は19に読替えを行った。
 HIV-RNAコピー数のMean±S.D.は、対数変換後算出を行った。
 * 治療経験が有る患者は、治療開始時の併用療法の薬剤が1剤でも変更された症例を採用した。

○ プロテアーゼ阻害剤2剤とCCR5阻害剤1剤の併用療法である。

HRD共同調査協議会

ヴァーブヘルスケア株式会社

MSD 株式会社

グラクソ・スミスクライン株式会社

日本たばこ産業株式会社

ファイザー株式会社

ヤンセンファーマ株式会社