

図1 酵素添加量とBPA濃度

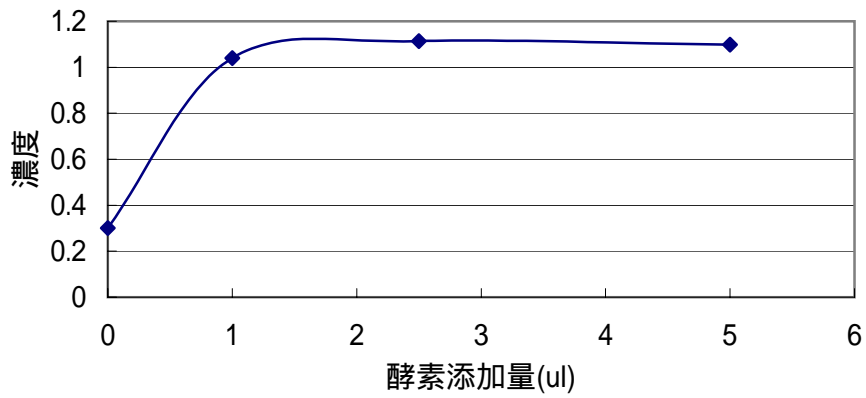


図2 酵素添加量とter-octylphenol濃度

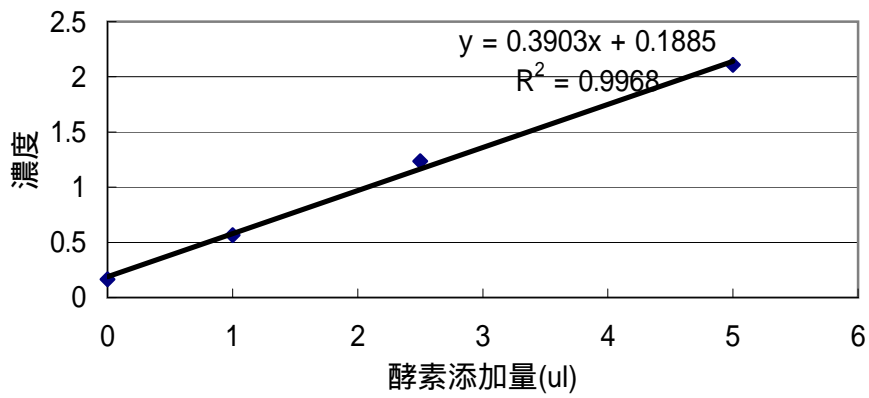


図3.1 分解時間とBPA濃度

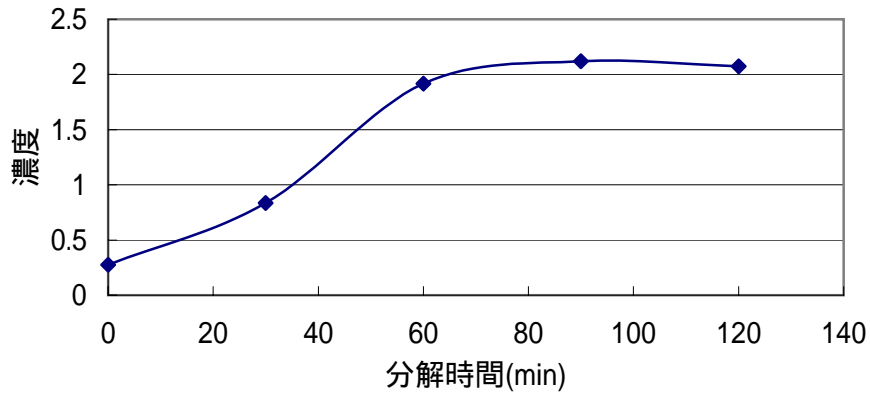


図3.2 分解時間とter-octylphenol濃度

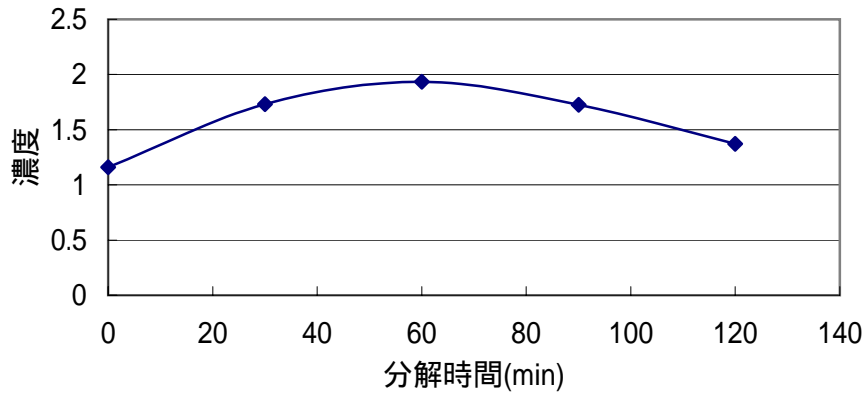


図3.3 分解時間とnonylphenol濃度

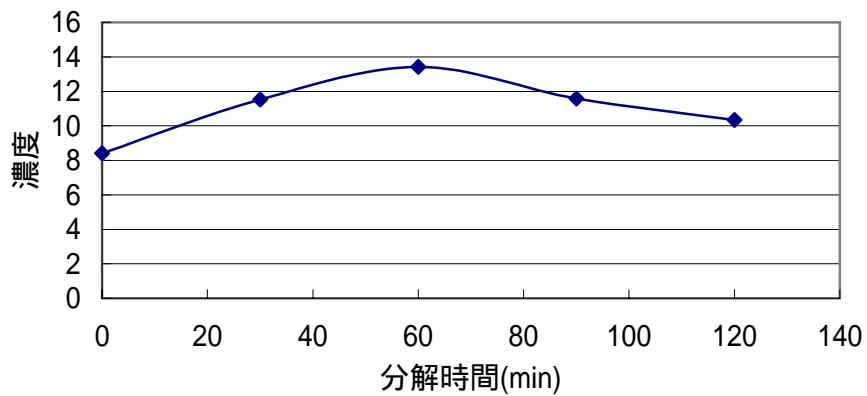
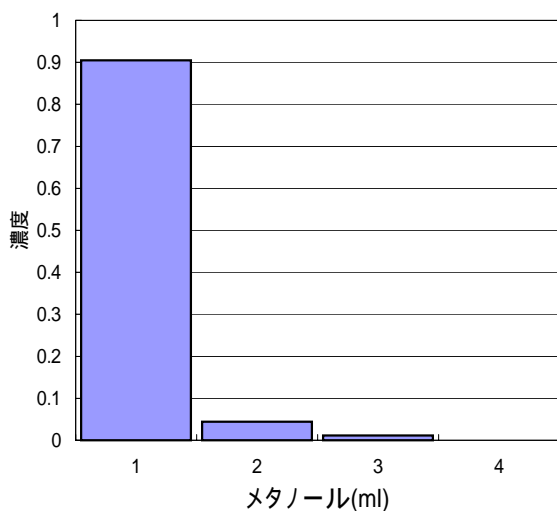
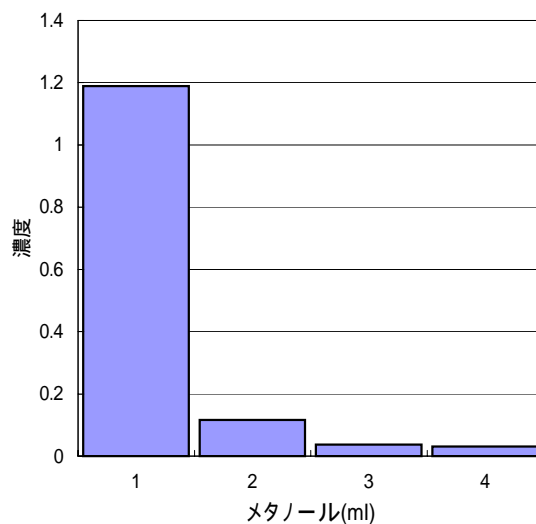


図4 ODSカラムからの溶出

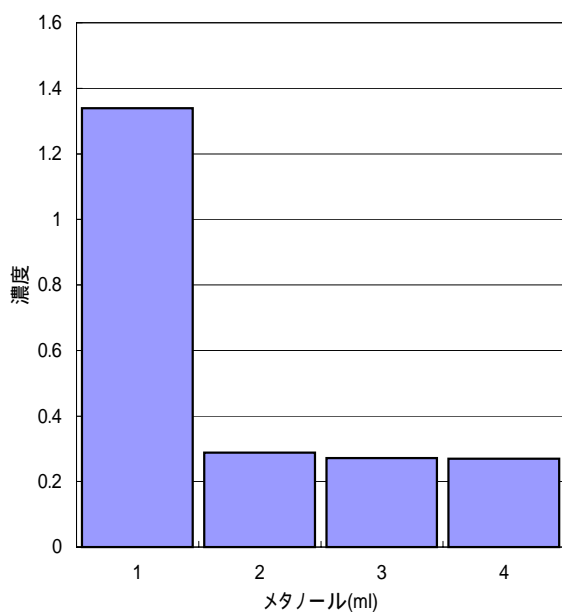
ter-octylphのメタノールによる溶出



4-octylphのメタノールによる溶出



nonylphのメタノールによる溶出



BPAのメタノールによる溶出

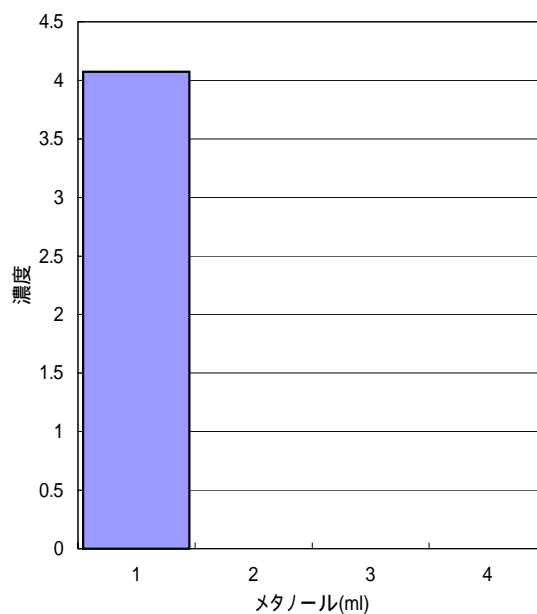


図9.1 ter-octylphenolの検量線

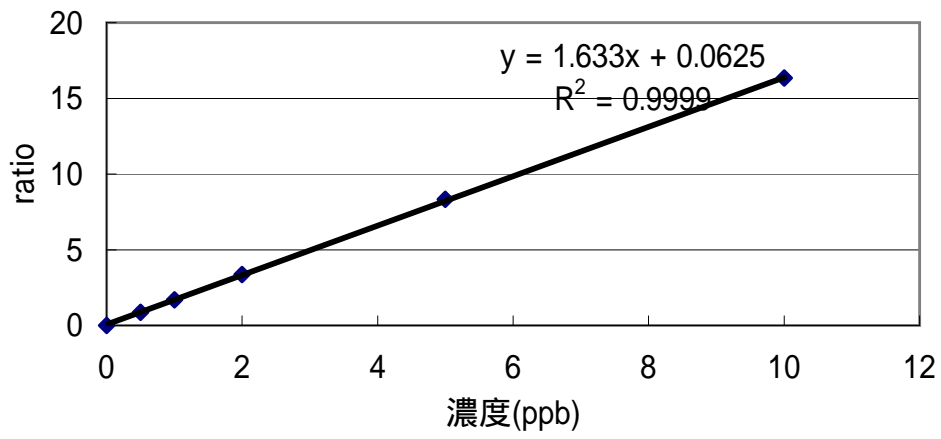


図9.2 4-octylphenolの検量線

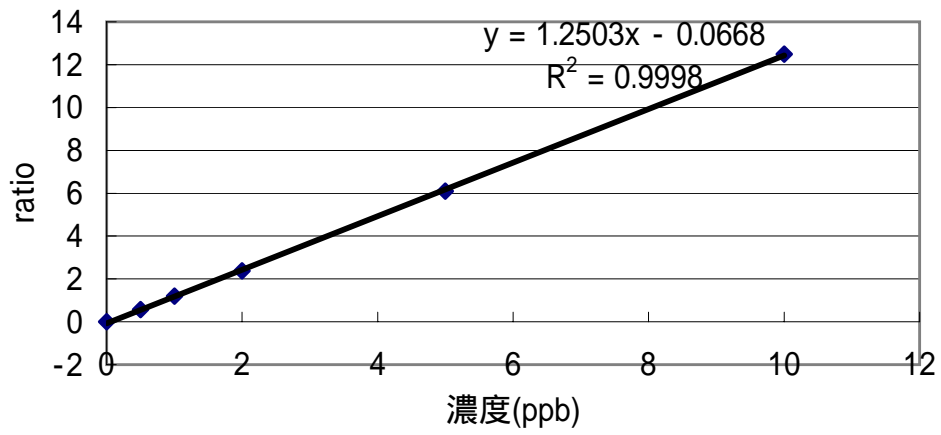


図9.3 nonylphenolの検量線

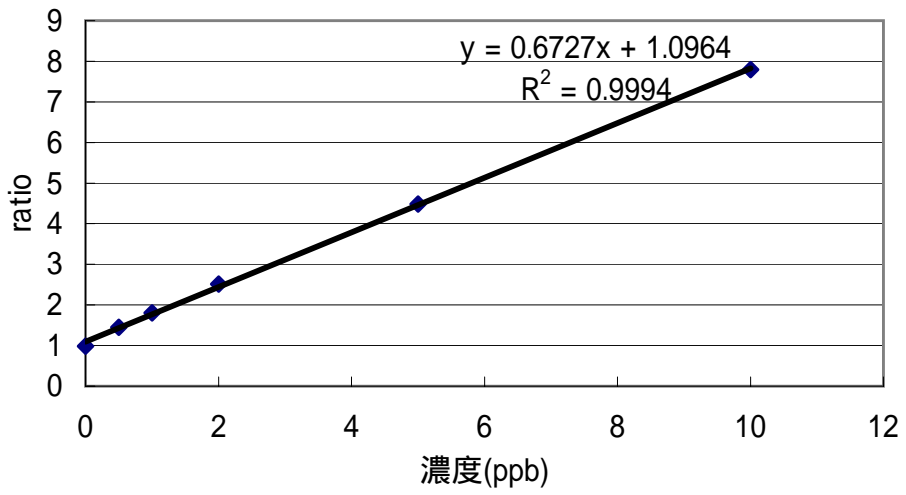


図9.4 BPAの検量線

