

表1. 移行試験条件

浸出液	浸出条件
水	室温 (約20℃)、1時間
水	95℃、30分
4%酢酸	室温 (約20℃)、1時間
20%エタノール	室温 (約20℃)、1時間
ヘプタン	室温 (約20℃)、1時間

購入地区	No.	品名	材質	検出状況 (単位: µg/g)															
				DEP	DPP	DBP	DPeP	DHP	BBP	DEHA	DCHP	DEHP	DOP	DiNP	DiDP				
関東圏 (北部)	S-9	ポリ袋 A	ポリエチレン	N.D.	N.D.	N.D.	N.D.	N.D.	N.D.	N.D.	N.D.	N.D.	N.D.	N.D.	N.D.	N.D.	N.D.	N.D.	N.D.
	S-13	カップ A	ポリプロピレン	N.D.	N.D.	N.D.	N.D.	N.D.	N.D.	N.D.	N.D.	N.D.	N.D.	N.D.	N.D.	N.D.	N.D.	N.D.	N.D.
	S-14	ストロー A	ポリプロピレン	N.D.	N.D.	N.D.	N.D.	N.D.	N.D.	N.D.	N.D.	N.D.	N.D.	N.D.	N.D.	N.D.	N.D.	N.D.	N.D.
	S-15	食品保存用ポリ袋 A	ポリエチレン	N.D.	N.D.	N.D.	N.D.	N.D.	N.D.	N.D.	N.D.	N.D.	N.D.	N.D.	N.D.	N.D.	N.D.	N.D.	N.D.
	S-18	ストロー B	ポリプロピレン	N.D.	N.D.	N.D.	N.D.	N.D.	N.D.	N.D.	N.D.	N.D.	N.D.	N.D.	N.D.	N.D.	N.D.	N.D.	N.D.
	S-23	製氷カップ B	ポリエチレン	N.D.	N.D.	N.D.	N.D.	N.D.	N.D.	N.D.	N.D.	N.D.	N.D.	N.D.	N.D.	N.D.	N.D.	N.D.	N.D.
	S-25	スプーン	ポリプロピレン	N.D.	N.D.	N.D.	N.D.	N.D.	N.D.	N.D.	N.D.	N.D.	N.D.	N.D.	N.D.	N.D.	N.D.	N.D.	N.D.
	S-27	製氷皿 A	ポリプロピレン	N.D.	N.D.	N.D.	N.D.	N.D.	N.D.	N.D.	N.D.	N.D.	N.D.	N.D.	N.D.	N.D.	N.D.	N.D.	N.D.
	S-33	食品保存用ポリ袋 B (袋)	ポリエチレン	N.D.	N.D.	N.D.	N.D.	N.D.	N.D.	N.D.	N.D.	N.D.	N.D.	N.D.	N.D.	N.D.	N.D.	N.D.	N.D.
		食品保存用ポリ袋 B (内部の紙)	紙	N.D.	N.D.	N.D.	N.D.	N.D.	N.D.	N.D.	N.D.	N.D.	N.D.	N.D.	N.D.	N.D.	N.D.	N.D.	N.D.
		食品保存用ポリ袋 B (外部の紙)	紙	N.D.	N.D.	N.D.	N.D.	N.D.	N.D.	N.D.	N.D.	N.D.	N.D.	N.D.	N.D.	N.D.	N.D.	N.D.	N.D.
	S-37	水筒 (入れ物)	ポリプロピレン	N.D.	N.D.	N.D.	N.D.	N.D.	N.D.	N.D.	N.D.	N.D.	N.D.	N.D.	N.D.	N.D.	N.D.	N.D.	N.D.
		水筒 (蓋)	ポリプロピレン	N.D.	N.D.	N.D.	N.D.	N.D.	N.D.	N.D.	N.D.	N.D.	N.D.	N.D.	N.D.	N.D.	N.D.	N.D.	N.D.
	S-42	母乳保存用バック	ポリエチレン	N.D.	N.D.	N.D.	N.D.	N.D.	N.D.	N.D.	N.D.	N.D.	N.D.	N.D.	N.D.	N.D.	N.D.	N.D.	N.D.
	S-44	ポリ袋 B	ポリエチレン	N.D.	N.D.	N.D.	N.D.	N.D.	N.D.	N.D.	N.D.	N.D.	N.D.	N.D.	N.D.	N.D.	N.D.	N.D.	N.D.
	S-45	ポリ袋 C	ポリエチレン	N.D.	N.D.	N.D.	N.D.	N.D.	N.D.	N.D.	N.D.	N.D.	N.D.	N.D.	N.D.	N.D.	N.D.	N.D.	N.D.
	S-47	おにぎり型	ポリプロピレン	N.D.	N.D.	N.D.	N.D.	N.D.	N.D.	N.D.	N.D.	N.D.	N.D.	N.D.	N.D.	N.D.	N.D.	N.D.	N.D.
	S-48	バラ	ポリエチレン	N.D.	N.D.	N.D.	N.D.	N.D.	N.D.	N.D.	N.D.	N.D.	N.D.	N.D.	N.D.	N.D.	N.D.	N.D.	N.D.
	S-54	弁当用調味料入れ A (入れ物)	ポリエチレン	N.D.	N.D.	N.D.	N.D.	N.D.	N.D.	N.D.	N.D.	N.D.	N.D.	N.D.	N.D.	N.D.	N.D.	N.D.	N.D.
弁当用調味料入れ A (蓋)		ポリエチレン	N.D.	N.D.	N.D.	N.D.	N.D.	N.D.	N.D.	N.D.	N.D.	N.D.	N.D.	N.D.	N.D.	N.D.	N.D.	N.D.	
S-56	製氷皿 B	ポリエチレン	N.D.	N.D.	N.D.	N.D.	N.D.	N.D.	N.D.	N.D.	N.D.	N.D.	N.D.	N.D.	N.D.	N.D.	N.D.	N.D.	
S-57	調味料入れ A (入れ物)	ポリエチレン	N.D.	N.D.	N.D.	N.D.	N.D.	N.D.	N.D.	N.D.	N.D.	N.D.	N.D.	N.D.	N.D.	N.D.	N.D.	N.D.	
	調味料入れ A (蓋)	ポリエチレン	N.D.	N.D.	N.D.	N.D.	N.D.	N.D.	N.D.	N.D.	N.D.	N.D.	N.D.	N.D.	N.D.	N.D.	N.D.	N.D.	
S-59	ボール B	ポリプロピレン	N.D.	N.D.	N.D.	N.D.	N.D.	N.D.	N.D.	N.D.	N.D.	N.D.	N.D.	N.D.	N.D.	N.D.	N.D.	N.D.	
S-68	ロート	ポリプロピレン	N.D.	N.D.	N.D.	N.D.	N.D.	N.D.	N.D.	N.D.	N.D.	N.D.	N.D.	N.D.	N.D.	N.D.	N.D.	N.D.	
S-69	バケツ	ポリエチレン	N.D.	N.D.	N.D.	N.D.	N.D.	N.D.	N.D.	N.D.	N.D.	N.D.	N.D.	N.D.	N.D.	N.D.	N.D.	N.D.	

購入地区	No.	品名	材質	検出状況 (単位: $\mu\text{g/g}$)														
				DEP	DPP	DBP	DPeP	DHP	BBP	DEHA	DCHP	DEHP	DOP	DiNP	DiDP			
近畿圏	O-32	乳首 A	ゴム	N.D.	N.D.	N.D.	N.D.	N.D.	N.D.	N.D.	N.D.	N.D.	N.D.	N.D.	N.D.	N.D.	N.D.	
	O-33	乳首 B	ゴム	N.D.	N.D.	N.D.	N.D.	N.D.	N.D.	N.D.	N.D.	N.D.	N.D.	N.D.	N.D.	N.D.	N.D.	
	O-34	乳首 C	ゴム	N.D.	N.D.	N.D.	N.D.	N.D.	N.D.	N.D.	N.D.	N.D.	N.D.	N.D.	N.D.	N.D.	N.D.	
関東圏	O-35	歯固め	ゴム	N.D.	N.D.	N.D.	N.D.	N.D.	N.D.	N.D.	N.D.	N.D.	N.D.	N.D.	N.D.	N.D.	N.D.	
	K-99	棚用シート	-	N.D.	N.D.	N.D.	N.D.	N.D.	N.D.	N.D.	N.D.	N.D.	N.D.	N.D.	N.D.	N.D.	N.D.	
	S-12	クッキングシート A	ポリビニールアルコール	N.D.	N.D.	N.D.	N.D.	N.D.	N.D.	N.D.	N.D.	N.D.	N.D.	N.D.	N.D.	N.D.	N.D.	
	S-38	乳首 A	ゴム	N.D.	N.D.	N.D.	N.D.	N.D.	N.D.	N.D.	N.D.	N.D.	N.D.	N.D.	N.D.	N.D.	N.D.	
	S-39	乳首 B	ゴム	N.D.	N.D.	N.D.	N.D.	N.D.	N.D.	N.D.	N.D.	N.D.	N.D.	N.D.	N.D.	N.D.	N.D.	
	S-40	乳首 C	ゴム	N.D.	N.D.	N.D.	N.D.	N.D.	N.D.	N.D.	N.D.	N.D.	N.D.	N.D.	N.D.	N.D.	N.D.	
	S-41	乳首 D	ゴム	N.D.	N.D.	N.D.	N.D.	N.D.	N.D.	N.D.	N.D.	N.D.	N.D.	N.D.	N.D.	N.D.	N.D.	
	S-43	歯固め A	ゴム	N.D.	N.D.	N.D.	N.D.	N.D.	N.D.	N.D.	N.D.	N.D.	N.D.	N.D.	N.D.	N.D.	N.D.	N.D.
	S-73	ストロー C	ゴム	N.D.	N.D.	N.D.	N.D.	N.D.	N.D.	N.D.	N.D.	N.D.	N.D.	N.D.	N.D.	N.D.	N.D.	N.D.
	S-74	歯固め B	ゴム	N.D.	N.D.	N.D.	N.D.	N.D.	N.D.	N.D.	N.D.	N.D.	N.D.	N.D.	N.D.	N.D.	N.D.	N.D.
S-93	搾乳器パッキン	ゴム	N.D.	N.D.	N.D.	N.D.	N.D.	N.D.	N.D.	N.D.	N.D.	N.D.	N.D.	N.D.	N.D.	N.D.	N.D.	

- : 材質が不明

表3. 食品疑似溶媒への移行試験結果

試料No.	材質	材質試験 (μg/g)		移行試験 (μg/g (材質重量))		ヘプタン溶出における試料単位 面積当たりの移行量 (μg/cm ²)
		PAE	検出量	水：室温	ヘプタン	
O-84	ポリエチレン	DBP	74.4	N.D.	—	—
K-2	ポリプロピレン	DBP	56.8	0.02	40.3	1.00
K-25	ポリプロピレン	DBP	33.7	N.D.	5.2	0.50
		DEHP	7.8	N.D.	0.3	0.20
K-145	ポリエチレン	DBP	18.7	0.01	4.5	0.80
S-94	ポリプロピレン	DBP	19.1	N.D.	8.7	0.40
		DEHP	90.3	N.D.	45.1	4.02
K-59	ポリ塩化ビニル	DBP	6.9	N.D.	4.3	1.35
		DEHP	598.0	N.D.	122.4	38.42
		DEHA	364.0	N.D.	174.3	54.72

— : not tested

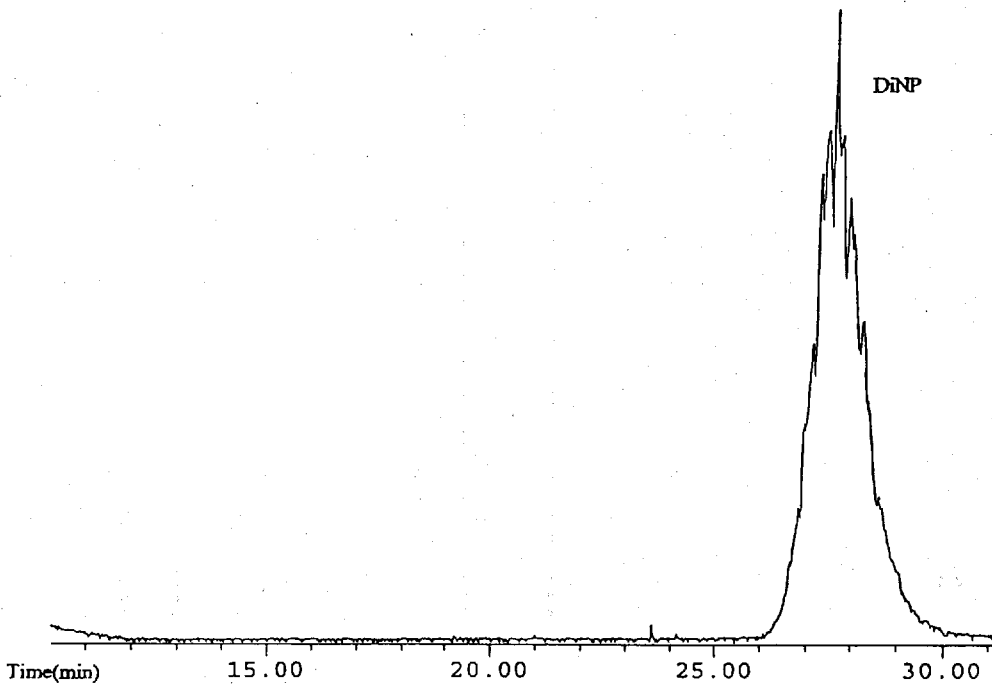
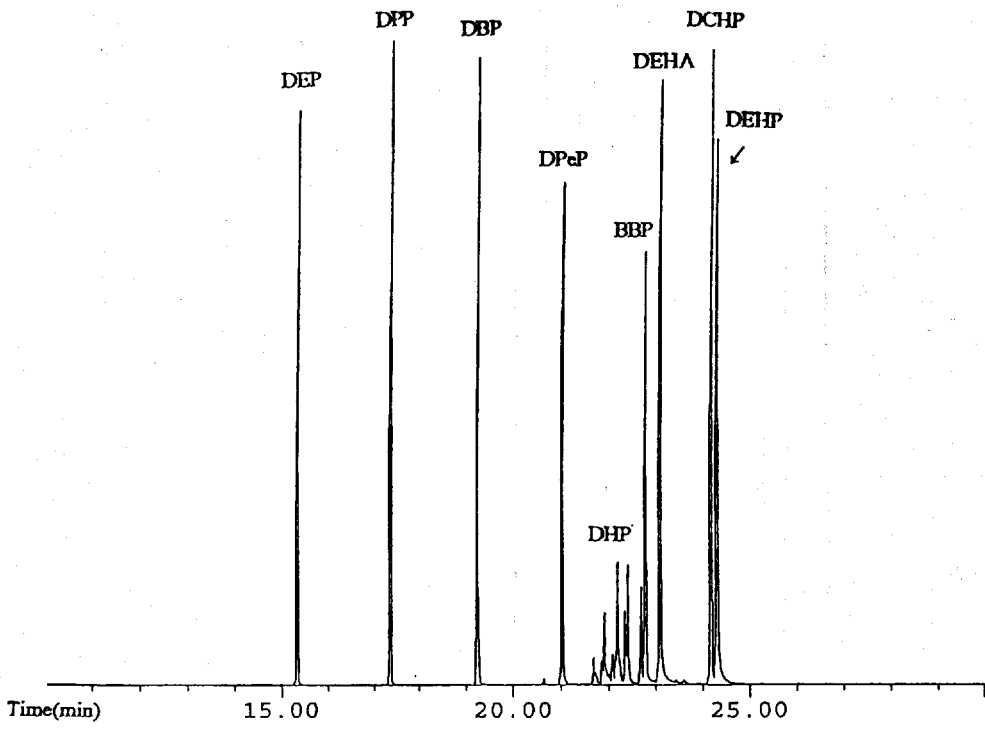


図1. 標準溶液のクロマトグラム

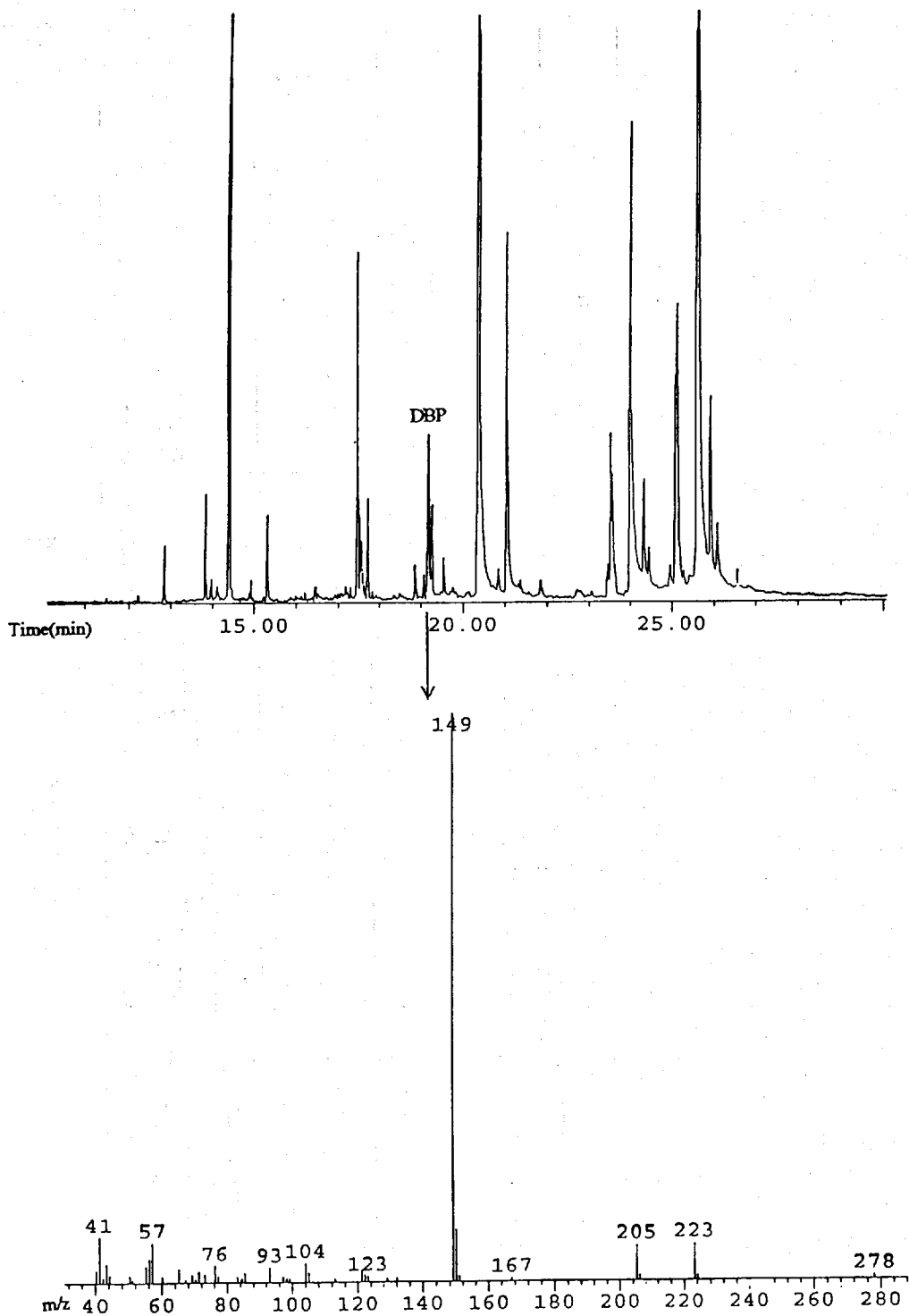


図2. 試料 K-2 のクロマトグラム及びマススペクトル

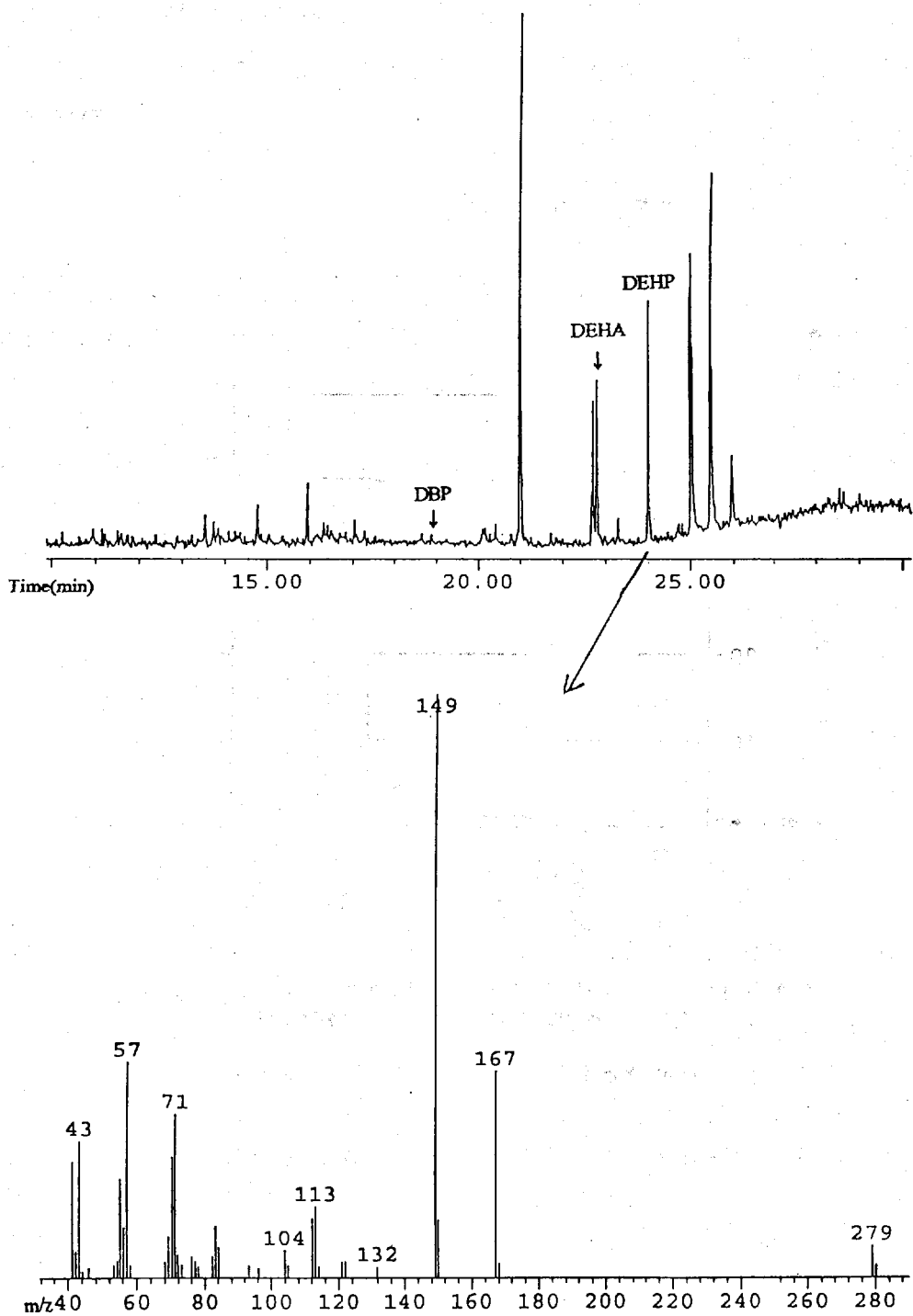


図3. 試料 K-59のクロマトグラム及びマススペクトル

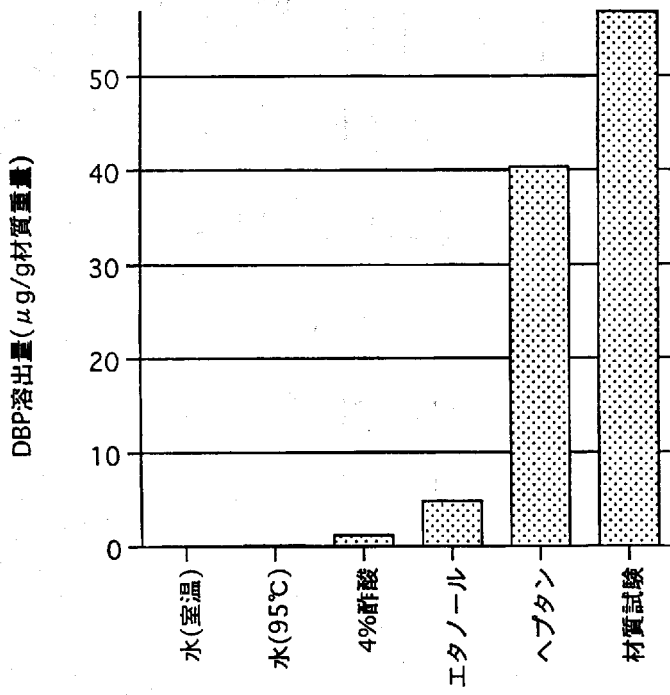


図4. 各種浸出液による移行試験